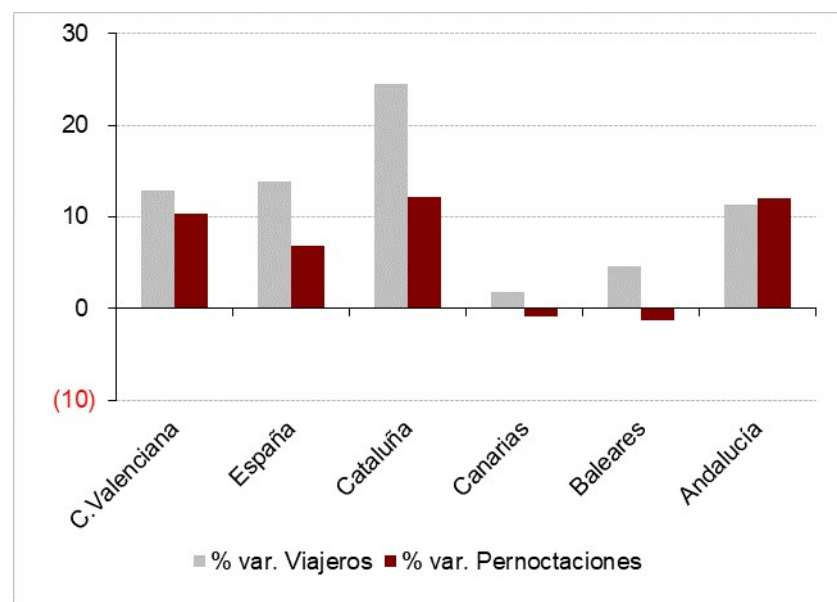


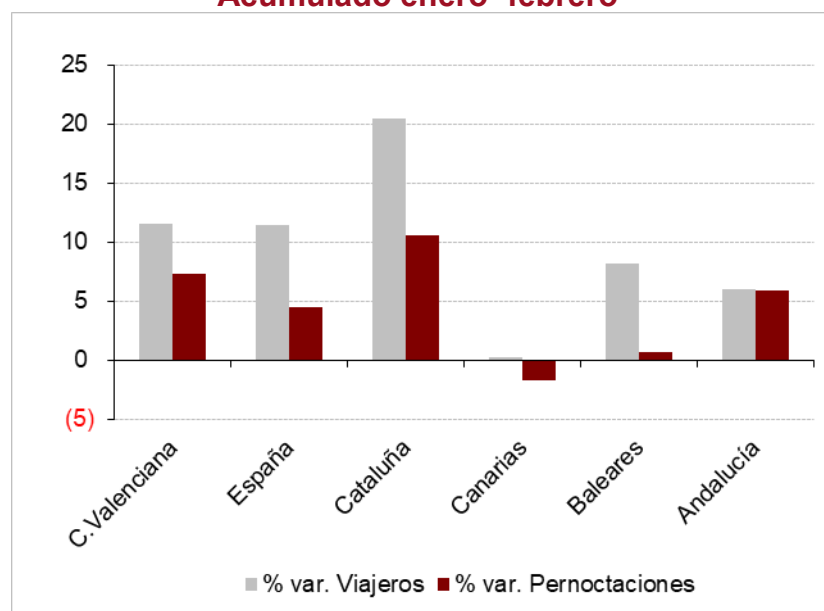
ENCUESTA DE OCUPACIÓN EXTRAHOTELERA Resultados febrero 2020

Fuente: elaborado por el Área de Competitividad Turística (Turisme Comunitat Valenciana) a partir de la encuesta EOAT de l'INE.

Evolución alojamiento extrahotelero **febrero**



Evolución alojamiento extrahotelero
Acumulado enero- febrero



Evolución total alojamiento extrahotelero (campings + apartamentos + rural)

	VIAJEROS TOTALES				PERNOCTACIONES TOTALES			
	Febrer 2020	Variación 2020/2019	Acumulado	Evolución acumulado	Febrero 2020	Variación 2020/2019	Acumulado	Evolución acumulado
Comunitat Valenciana	122.802	12,9	226.973	11,6	1.127.798	10,3	2.186.496	7,4
España	1.128.412	13,8	2.015.710	11,5	5.805.783	6,8	11.235.760	4,5
Catalunya	135.561	24,5	229.395	20,5	393.629	12,2	711.628	10,5
Canarias	293.759	1,8	567.343	0,3	2.409.885	-0,8	4.934.865	-1,7
Balears	13.122	4,5	21.548	8,2	54.941	-1,4	92.380	0,7
Andalucía	234.059	11,4	401.639	6,0	923.524	12,0	1.654.898	5,9

COMUNITAT VALENCIANA. PRINCIPALES RESULTADOS

	Febrero	Acumulado gener-Febrero
Total extrahotelera	Crecimiento de viajeros (12,9%) y de pernoctaciones (10,3%). Aumento de las pernoctaciones de la demanda nacional (10,8%) y de la extranjera (10,2%).	Segundo destino por detrás de Canarias. Evolución positiva de viajeros (11,6%) y de pernoctaciones (7,4%). Aumento de las pernoctaciones de la demanda extranjera (7,1%) y de la demanda nacional (8,7%).
Apartamentos	Aumento de viajeros (14,1%) y de pernoctaciones (6,7%). Aumento de precios en los apartamentos turísticos españoles (1,67%). Han crecido las pernoctaciones del mercado nacional (11,0%), el emisor valenciano ha bajado un 5,4%, mientras que el madrileño ha crecido un 10,4%. El incremento de la demanda extranjera ha sido del 5,6%. Han aumentado los principales emisores, excepto el Reino Unido y Países Nórdicos.	Tercer destino en número de pernoctaciones totales. Aumento de viajeros (15,5%) y de pernoctaciones (4,0%). Han crecido las pernoctaciones del mercado nacional (8,3%), el emisor valenciano ha bajado un 7,8%, mientras que el madrileño ha crecido un 9,2%. Han aumentado las pernoctaciones de residentes en el extranjero (3,2%). Han bajado los principales emisores, excepto Países Bajos y Alemania.
Campings	Primer destino en número de pernoctaciones. Incremento del volumen de viajeros (7,5%) y de pernoctaciones (11,9%). Incremento de la ocupación por parcelas (3,0%) y de la oferta (2,7%). Los precios en los campings españoles han aumentado (1,98%). Aumento del número de pernoctaciones de la demanda nacional (7,3%) y de la extranjera (12,4%), crecimiento de todos los principales mercados extranjeros..	Primer destino en número de pernoctaciones totales. Aumento de viajeros (3,5%) y de pernoctaciones (8,9%). Crecimiento de pernoctaciones de la demanda nacional (6,9%) y de la extranjera (9,1%), crecimiento de los principales mercados extranjeros.
Rural	Crecimiento del volumen de viajeros (27,4%) y de pernoctaciones (39,2%). La ocupación crece (34,5%) y la oferta se mantiene (-0,0%). Aumento de los precios de la Comunitat Valenciana (1,24%) y en España (0,62%).	Incremento de la cifra de viajeros (21,5%) y de pernoctaciones (25,9%).

Evolución pernoctaciones extrahoteleras

COMUNITAT VALENCIANA	Febrero 2020	Variación 2020/2019	Evolución España	Acumulado	Variación 2020/2019	Evolución España
Residentes en España	172.242	10,8	18,7	332.754	8,7	14,6
Residentes en el extranjero	955.558	10,2	3,4	1.853.741	7,1	1,8
Totales	1.127.798	10,3	6,8	2.186.496	7,4	4,5

Evolución viajeros en alojamiento extrahotelero

COMUNITAT VALENCIANA	Febrero 2020	Variación 2020/2019	Evolución España	Acumulado	Variación 2020/2019	Evolución España
Residentes en España	52.424	10,7	21,8	92.439	12,0	19,11
Residentes en el extranjero	70.378	14,6	6,3	134.534	11,2	5,02
Totales	122.802	12,9	13,8	226.973	11,6	11,45

Evolución apartamentos

COMUNITAT VALENCIANA	Febrero 2020	Variación 2020/2019	Acumulado	Evolución acumulado	Evolución acumulado España
Viajeros	71.515	14,1	130.540	15,5	7,1
Pernoctaciones	428.626	6,7	823.224	4,3	0,9
Grado ocupación por plazas	13,29	-6,0	12,45	-6,4	-1,9
Plazas estimadas	111.176	9,6	110.422	9,4	1,0

Evolución de pernoctaciones en apartamentos

COMUNITAT VALENCIANA	Cuota* Febrero	% Variación pernoctaciones Febrero 2020/19	Cuota* acum.	Variación % pernoctaciones Acumulado 2020/19	COMUNITAT VALENCIANA	Cuota* Febrero	Variación % pernoctaciones Febrero 2020/19	Cuota* acum.	Variación % pernoctaciones Acumulado 2020/19
Extranjeros	78,4	5,6	78,8	3,2	Españoles	21,6	11,0	21,2	8,3
Reino Unido	36,0	-4,5	37,4	-2,6	C. Valenciana	21,9	-5,4	20,8	-7,8
Francia	5,2	19,2	4,4	-2,0	C. Madrid	36,3	10,4	37,6	9,2
Países Bajos	15,8	6,2	15,7	1,7	Murcia	6,9	21,1	7,3	13,3
Alemania	4,5	4,9	5,0	5,6	Catalunya	7,5	34,4	7,6	23,0
Países Nórdicos	7,8	-32,4	7,1	-28,5	Andalucía	6,4	31,3	6,1	18,9
					C. La Mancha				

* Cuota países sobre total extranjeros/españoles

Evolución campings

COMUNITAT VALENCIANA	Febrero 2020	Variación 2020/2019	Acumulado	Evolución acumulado	Evolución acumulado España
Vijeros	40.434	7,5	77.530	3,5	24,9
Pernoctaciones	676.663	11,9	1.323.393	8,9	12,9
Grado ocupación por parcelas	66,90	3,0	64,79	2,9	5,9
Parcelas estimadas	21.966	2,7	21.846	2,7	-0,2

Evolución de pernoctaciones en campings

COMUNITAT VALENCIANA	Cuota* Febrero	Variación 2020/2019	Cuota* acumulada	Variación 2020/2019
Espanoles	9,3	7,3	9,6	6,9
Extranjeros	90,7	12,4	90,4	9,1
Reino Unido	38,5	13,3	37,7	6,3
Alemania	21,1	8,4	22,2	7,6
Países Bajos	16,7	19,7	16,2	14,2
Francia	7,4	14,5	7,1	10,2

* Cuota países sobre total extranjeros

Evolución alojamiento rural

COMUNITAT VALENCIANA	Febrero 2020	Variación 2020/2019	Acumulado	Evolución acumulado	Evolución acumulado España
Viajeros	10.853	27,4	18.903	21,5	15,0
Pernoctaciones	22.509	39,2	39.879	25,9	16,8
Grado ocupación por plazas	8,39	34,5	7,31	24,7	14,4
Plazas estimadas	9.238	0,0	9.116	-0,8	0,3

Evolución de pernoctaciones en alojamiento rural

COMUNITAT VALENCIANA	Cuota Febrero	Variación % pernoctaciones Febrero 2020/19	Cuota acumulada	Variación % pernoctaciones Acumulado 2020/19
Españoles*	75,8	23,7	78,1	18,8
Extranjeros	24,2	129,2	21,9	60,0

* Un 77% de las pernoctaciones tiene como origen la Comunitat Valenciana (media anual 2019).

PROVINCIA DE ALICANTE. PRINCIPALES RESULTADOS

	Febrero	Acumulado enero-febrero
Total extrahotelera	Ha crecido la cifra de viajeros (2,3%) y la de pernoctaciones (4,1%). El número de pernoctaciones de la demanda nacional ha aumentado un 1,3% y el de la extranjera un 4,4%.	Han crecido los viajeros (0,6%), y las pernoctaciones (3,4%). La demanda nacional ha aumentado un 1,7% y la extranjera un 3,6%.
Apartamentos	Han decrecido los viajeros (-5,4%) y las pernoctaciones (-4,0%). Ha descendido la ocupación (-12,6%) y se ha incrementado el número de plazas ofertadas (6,0%).	Han decrecido los viajeros (-5,9%) y las pernoctaciones (-5,1%). Ha decrecido la demanda nacional (-2,6%) y la extranjera (-5,5%); la acumulada baja en los principales emisores. Ha disminuido el grado de ocupación (-12,5%) y la oferta de plazas ha aumentado (6,5%).
Campings	Aumento del número de viajeros (11,6%) y de pernoctaciones (9,7%). Se ha mantenido la ocupación (0,2%) y ha aumentado el número de parcelas estimadas (3,7%).	Ha crecido el volumen de viajeros (7,3%) y el de pernoctaciones (9,5%). Ha crecido la demanda nacional (4,2%) y la extranjera (9,8%). Crecen todos los principales emisores extranjeros. Ha aumentado la ocupación (1,0%) y el número de parcelas estimadas (3,7%).
Rural	Aumento destacado del volumen de viajeros (58,3%) y del de las pernoctaciones (54,4%) Subida de la ocupación (34,0%) y del número de plazas ofertadas (11,6%).	Han crecido tanto los viajeros (48,3%) como las pernoctaciones (39,6%). Ha aumentado el grado de ocupación (26,2%) y la oferta de plazas (9,1%).

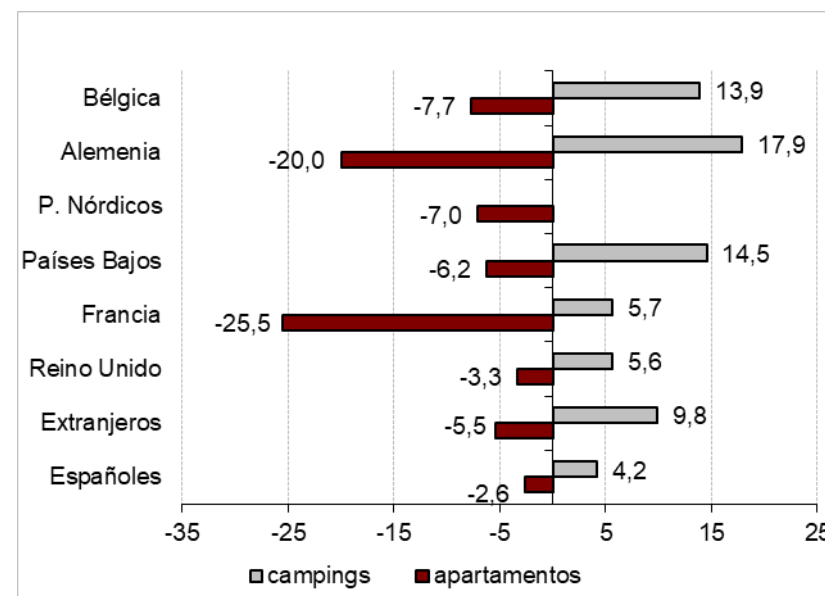
TOTAL EXTRAHOTELERA ALICANTE	Febrero 2020	Variación 2020/19	Acumulado	Evolución acumulado
Viajeros	59.640	2,3	109.370	0,6
Pernoctaciones	752.341	4,1	1.487.569	3,4
Pernoctaciones residentes en España	78.214	1,3	154.740	1,7
Pernoctaciones residentes en el extranjero	674.127	4,4	1.332.829	3,6

Evolución **Alicante** por modalidades

APARTAMENTOS	Febrero 2020	Variación 2020/19	Acumulado	Evolución acumulado
Viajeros	38.100	-5,4	67.355	-5,9
Pernoctaciones	301.865	-4,0	588.944	-5,1
Grado ocupación por plazas*	13,29	-12,6	12,51	-12,5
Plazas estimadas	78.291	6,0	78.613	6,5
CAMPINGS	Febrero 2020	Variación 2020/19	Acumulado	Evolución acumulado
Viajeros	16.858	11,6	34.325	7,3
Pernoctaciones	441.911	9,7	883.269	9,5
Grado ocupación por parcelas*	82,46	0,2	80,22	1,0
Parcelas estimadas	10.589	3,7	10.590	3,7
ALOJAMIENTO RURAL	Febrero 2020	Variación 2020/19	Acumulado	Evolución acumulado
Viajeros	4.682	58,3	7.690	48,3
Pernoctaciones	8.565	54,4	15.356	39,6
Grado ocupación por plazas*	12,23	34,0	10,88	26,2
Plazas estimadas	2.411	11,6	2.356	9,1

*Acumulado sin ponderar

Evolución (%) pernoctaciones
Acumulado Alicante Enero- Febrero



PROVINCIA DE CASTELLÓN. PRINCIPALES RESULTADOS

	Febrero	Acumulado enero-febrero
Total extrahotelera	Aumento de los viajeros (10,0%) y de las pernoctaciones (22,3%). Las pernoctaciones han subido tanto en el caso de los españoles (22,6%) como en el de los extranjeros (22,3%).	Crecimiento de los viajeros (9,1%) y de las pernoctaciones (11,6%). Las pernoctaciones han subido tanto en el caso de los españoles (17,1%) como en el de los extranjeros (10,2%).
Apartamentos	Han crecido los viajeros (14,0%) y las pernoctaciones (22,6%). Ha bajado la ocupación (-7,1%) y la oferta ha crecido (27,4%).	Ha crecido el volumen de viajeros (21,7%) y de pernoctaciones (21,6%). La demanda nacional ha aumentado un 11,8% y la extranjera un 38,5% El grado de ocupación acumulado ha bajado un 5,5%, y la oferta ha crecido un 26,4%.
aàmpings	Ha subido la cifra de viajeros (7,6%) y el número de pernoctaciones (21,6%). Ha crecido la ocupación por parcelas (15,4%) y la oferta (1,5%).	Ha subido el volumen de viajeros (4,2%), y el de pernoctaciones (9,5%). Ha crecido la demanda nacional (20,7%) y la extranjera (8,2%), con aumentos de todos los principales emisores, a excepción de Alemania. Ha crecido la ocupación por parcelas (11,7%) y la oferta se ha mantenido (-0,3%).
Rural	Ha crecido el volumen de viajeros (13,8%) y el número de pernoctaciones (41,2%). Ha crecido la ocupación (37,0%) y se ha mantenido la oferta de plazas (-0,4%)	La cifra de viajeros ha aumentado (11,1%) y también la de pernoctaciones (23,0%). Ha crecido la ocupación (24,8%) y ha bajado la oferta de plazas (-3,2%)

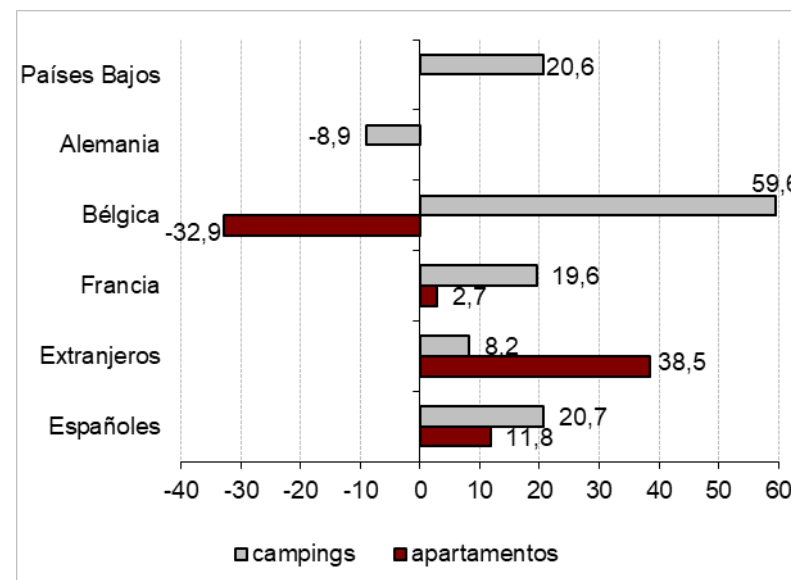
TOTAL EXTRAHOTELERA CASTELLÓ	Febrero 2020	Variación 2020/19	Acumulado	Evolución acumulado
Viajeros	18.685	10,0	35.090	9,1
Pernoctaciones	194.031	22,3	362.224	11,6
Pernoctaciones residentes en España	39.230	22,6	77.183	17,1
Pernoctaciones residentes en el extranjero	154.801	22,3	285.041	10,2

Evolución **Castellón** por modalidades

APARTAMENTOS	Febrero 2020	Variación 2020/19	Acumulado	Evolución acumulado
Viajeros	4.770	14,0	8.944	21,7
Pernoctaciones	28.872	22,6	56.457	21,6
Grado ocupación por plazas*	5,99	-7,1	5,71	-5,5
Plazas estimadas	16.611	27,4	16.486	26,4
CAMPINGS	Febrero 2020	Variación 2020/19	Acumulado	Evolución acumulado
Viajeros	11.284	7,6	21.146	4,2
Pernoctaciones	159.010	21,6	294.836	9,5
Grado ocupación por parcelas*	54,33	15,4	50,57	11,7
Parcelas estimadas	6.378	1,5	6.299	-0,3
ALOJAMIENTO RURAL	Febrero 2020	Variación 2020/19	Acumulado	Evolución acumulado
Viajeros	2.631	13,8	4.999	11,1
Pernoctaciones	6.149	41,2	10.931	23,0
Grado ocupación por plazas*	6,15	37,0	5,46	24,8
Plazas estimadas	3.447	-0,4	3.345	-3,2

*Acumulado media sin ponderar

Evolución (%) pernoctaciones.
Acumulado Castellón **Enero-Febrero**



PROVINCIA DE VALENCIA. PRINCIPALES RESULTADOS

	Febrero	Acumulado enero-febrero
Total extrahotelera	Ha crecido el volumen de viajeros (32,8%) y el de pernoctaciones (2,5%). El número de pernoctaciones ha aumentado tanto en el caso de la demanda nacional (18,4%) como la extranjera (33,4%).	Aumento de la cifra de viajeros (31,9%) y de las pernoctaciones (23,0%). La evolución acumulada de pernoctaciones ha sido positiva tanto en el caso de la demanda nacional (14,3%) y como en el de la extranjera (27,1%)
Apartamentos	Ha aumentado de manera importando el volumen de viajeros (57,23%) y el de pernoctaciones (53,7%). Ha crecido la ocupación (32,7%) y el número de plazas ofrecidas (11,6%).	Los viajeros han crecido un 59,1% y las pernoctaciones un 44,7%. Ha crecido la demanda nacional (28,8%) y también la extranjera (53,2%), con la evolución positiva de todos los principales mercados*extranjeros. Han crecido la ocupación mediana (30,1%) y la oferta de plazas (9,0%).
Campings	Subida de los viajeros (2,3%) y de las pernoctaciones (6,4%). Descenso de la ocupación (-3,3%) y aumento de la oferta (2,2%).	Han bajado los viajeros (-2,4%) y han aumentado las pernoctaciones (4,5%). Ha crecido la demanda nacional (0,5%) y la extranjera (5,9%). Descenso de la ocupación (-2,5%) y aumento de la oferta (4,5%).
Rural	Crecimiento de los viajeros (9,0%) y de las pernoctaciones (24,3%). Aumento de la ocupación (28,6%) y decremento de la oferta de plazas abiertas (-6,7%).	Ha crecido la cifra de viajeros (5,9%) y la de pernoctaciones (15,2%). Aumento de la ocupación (19,0%) y decremento de la oferta de plazas abiertas (-4,5%).

TOTAL EXTRAHOTELERA VALENCIA	Febrero 2020	Variación 2020/19	Acumulado	Evolución acumulado
Viajeros	44.477	32,8	82.513	31,9
Pernoctaciones	181.424	28,5	336.701	23,0
Pernoctaciones residentes en España	54.796	18,4	100.832	14,3
Pernoctaciones residentes en el extranjero	126.628	33,4	235.869	27,1

Evolución **Valencia** por modalidades

APARTAMENTOS	Febrero 2020	Variación 2020/19	Acumulado	Evolución acumulado
Viajeros	28.645	57,2	54.241	59,1
Pernoctaciones	97.889	53,7	177.823	44,7
Grado ocupación por plazas*	20,74	32,7	19,34	30,1
Plazas estimadas	16.274	11,9	15.323	9,0
CAMPINGS	Febrero 2020	Variación 2020/19	Acumulado	Evolución acumulado
Viajeros	12.292	2,3	22.058	-2,4
Pernoctaciones	75.741	6,4	145.287	4,5
Grado ocupación por parcelas*	49,98	-3,3	49,88	-2,5
Parcelas estimadas	4.999	2,2	4.957	4,5
ALOJAMIENTO RURAL	Febrero 2020	Variación 2020/19	Acumulado	Evolución acumulado
Viajeros	3.540	9,0	6.214	5,9
Pernoctaciones	7.794	24,3	13.591	15,2
Grado ocupación por plazas*	7,95	28,6	6,69	19,0
Plazas estimadas	3.380	-6,7	3.416	-4,5

*Acumulado media sin ponderar

Evolución (%) pernoctaciones
Acumulado Valencia **enero-febrero**

