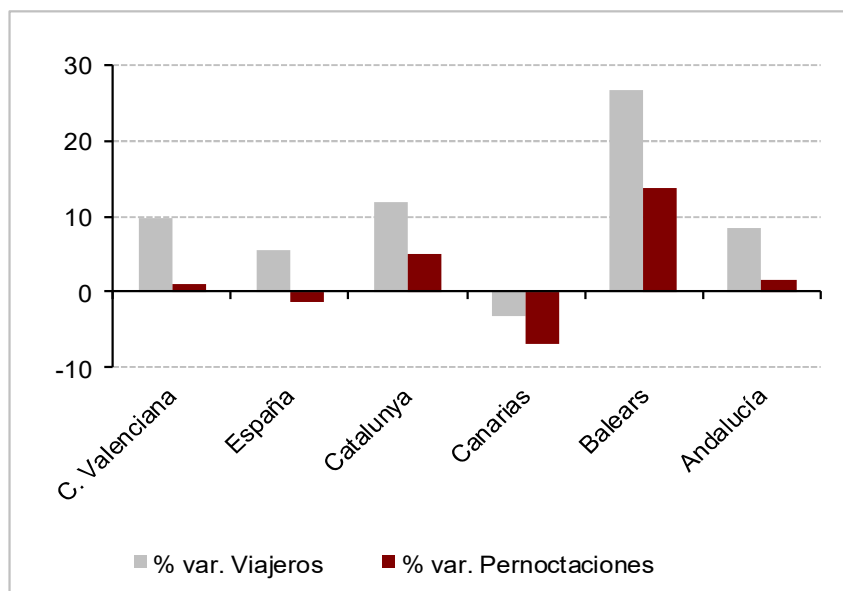


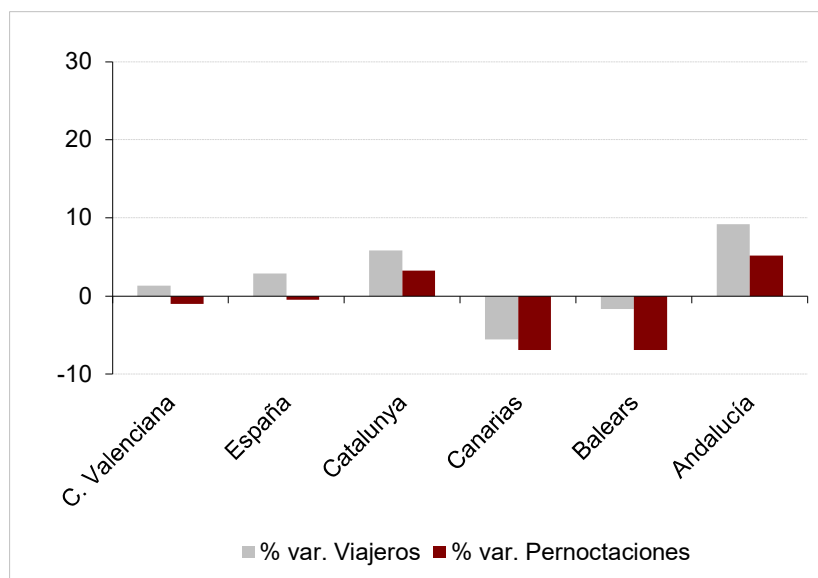
ENCUESTA DE OCUPACIÓN EXTRAHOTELERA Resultados NOVIEMBRE 2019

Fuente: elaborado por el Área de Competitividad Turística (Turisme Comunitat Valenciana) a partir de la encuesta EOAT del INE.

Evolución alojamiento extrahotelero **noviembre**



Evolución alojamiento extrahotelero.
Acumulado enero- noviembre



Evolución total alojamiento extrahotelero (campings + apartamentos + rural)

	VIAJEROS TOTALES				PERNOCTACIONES TOTALES			
	NOVIEMBRE 2019	Variación 2019/2018	Acumulado	Evolución acumulado	NOVIEMBRE 2019	Variación 2019/2018	Acumulado	Evolución acumulado
Comunitat Valenciana	134.840	9,7	2.751.423	1,3	1.021.798	1,1	18.668.038	-1,0
España	1.183.187	5,6	23.876.048	2,9	5.724.339	-1,4	117.329.952	-0,5
Catalunya	146.563	11,9	4.909.913	5,8	428.248	5,0	24.416.688	3,3
Canarias	297.471	-3,1	3.341.863	-5,6	2.385.686	-6,8	26.253.582	-6,9
Balears	16.980	26,8	1.814.292	-1,7	67.171	13,7	10.202.766	-6,9
Andalucía	204.447	8,4	3.940.012	9,2	771.232	1,6	15.776.390	5,2

COMUNITAT VALENCIANA. PRINCIPALES RESULTADOS

	Noviembre	Acumulado enero-noviembre
Total extrahotelera	<p>Crecimiento de viajeros (9,7%) y de pernoctaciones (1,1%).</p> <p>Descenso del número de pernoctaciones de la demanda nacional (-1,2%) y aumento de la extranjera (-1,7%).</p>	<p>Tercer destino por detrás de Canarias y Cataluña. Evolución positiva de viajeros (1,3%) y descenso de pernoctaciones (-1,0%).</p> <p>Incremento de pernoctaciones de la demanda extranjera (1,4%) y descenso de la demanda nacional (-4,4%).</p>
Apartamentos	<p>Crecimiento de viajeros (3,4%) y descenso de pernoctaciones (-8,9%).</p> <p>Se han mantenido las pernoctaciones del mercado nacional (-0,4%), el emisor madrileño ha bajado un 4,0% y el valenciano un 1,7%.</p> <p>La demanda extranjera ha decrecido (-11,4%). Decrecen las pernoctaciones de Reino Unido y Países Nórdicos, y crece el resto de mercados importantes.</p> <p>Descenso de la ocupación (-14,6%) e incremento de la oferta (6,6%).</p> <p>Aumento de precios en los apartamentos turísticos españoles (1,94%).</p>	<p>Tercer destino en número de pernoctaciones totales. Aumento de viajeros (1,5%) y bajada de pernoctaciones (-1,0%).</p> <p>Han bajado las pernoctaciones del mercado nacional (-4,6%), el emisor madrileño baja un 10,9%, mientras que el valenciano crece un 2,0%.</p> <p>Han crecido las pernoctaciones de residentes en el extranjero (1,6%). Han bajado los principales emisores, excepto el Reino Unido, que crece un 4,8% y Francia un 2,6%.</p>
Campings	<p>Primer destino en número de pernoctaciones. Incremento del volumen de viajeros (14,9%) y de pernoctaciones (8,0%).</p> <p>Aumento de la ocupación por parcelas (1,3%) y de la oferta (2,2%).</p> <p>Los precios en los campings españoles han aumentado (2,95%), y también en los bungalows (2,64%).</p> <p>Descenso del número de pernoctaciones de la demanda nacional (-7,3%) e incremento de la extranjera (11,0%), crecen todos el principales mercados emisores.</p>	<p>Segundo destino en número de pernoctaciones totales. Crecimiento ligero de viajeros (0,5%) y descenso de pernoctaciones (-1,1%).</p> <p>Descenso de pernoctaciones de la demanda nacional (-5,1%) y crecimiento de la extranjera (-1,3%), decrecen las pernoctaciones del Reino Unido (-2,8%), Bélgica se mantiene (-0,4%) y crecen Francia, Holanda y Alemania.</p>
Rural	<p>Incremento del volumen de viajeros (29,9%) y de las pernoctaciones (22,1%).</p> <p>La ocupación crece (20,1%) y también la oferta (1,6%).</p> <p>Descenso de los precios de la Comunitat Valenciana (-1,62%) y aumento de los de España (1,63%).</p>	<p>Aumento de viajeros (4,7%) y de pernoctaciones (0,7%).</p>

Evolución pernoctaciones extrahoteleras

COMUNITAT VALENCIANA	NOVIEMBRE 2019	Variación 2019/2018	Evolución España	Acumulado	Variación 2019/2018	Evolución España
Residentes en España	208.614	-1,2	1,6	7.401.532	-4,4	2,5
Residentes en el extranjero	813.184	1,7	-2,6	11.266.508	1,4	-2,3
Totales	1.021.798	1,1	-1,4	18.668.038	-1,0	-0,5

Evolución viajeros en alojamiento extrahotelero

COMUNITAT VALENCIANA	NOVIEMBRE 2019	Variación 2019/2018	Evolución España	Acumulado	Variación 2019/2018	Evolución España
Residentes en España	63.021	12,4	7,0	1.494.832	-0,2	4,62
Residentes en el extranjero	71.819	7,4	3,9	1.256.591	3,2	0,90
Totales	134.840	9,7	5,6	2.751.423	1,3	2,89

Evolución apartamentos

COMUNITAT VALENCIANA	NOVIEMBRE 2019	Variación 2019/2018	Acumulado	Evolución acumulado	Evolución acumulado España
Viajeros	73.363	3,4	1.622.517	1,5	1,5
Pernoctaciones	398.303	-8,9	10.199.128	-1,0	-2,5
Grado ocupación por plazas	11,79	-14,6	22,40	0,2	-2,0
Plazas estimadas	112.560	6,6	126.913	-0,5	-0,5

Evolución de pernoctaciones en apartamentos

COMUNITAT VALENCIANA	Cuota* NOVIEMBRE	% Variación pernoctaciones NOVIEMBRE 2019/18	Cuota* acum.	Variación % pernoctaciones Acumulado 2019/18	COMUNITAT VALENCIANA	Cuota* NOVIEMBRE	Variación % pernoctaciones NOVIEMBRE 2019/18	Cuota* acum.	Variación % pernoctaciones Acumulado 2019/18
Extranjeros	75,1	-11,4	58,9	1,6	Españoles	24,9	-0,4	41,1	-4,6
Reino Unido	44,0	-14,9	37,5	4,8	C. Madrid	26,4	-4,0	38,3	-10,9
Francia	4,7	8,4	14,2	2,6	C. Valenciana	28,9	-1,7	22,0	2,0
Holanda	11,2	4,9	8,2	-3,1	C. La Mancha	3,7	-5,0	6,7	0,3
Alemania	6,2	16,1	6,0	-2,9	C. y León	4,1	16,2	5,3	-8,8
Países Nórdicos	7,8	-49,2	6,5	-28,6	Catalunya	7,6	-1,5	5,7	15,7
					País Vasco	4,2	4,6	4,8	-1,2
					Aragón	2,3	47,9	4,0	4,0

* Cuota países sobre total extranjeros/españoles

Evolución campings

COMUNITAT VALENCIANA	NOVIEMBRE 2019	Variación 2019/2018	Acumulado	Evolución acumulado	Evolución acumulado España
Viajeros	46.446	14,9	958.379	0,5	4,6
Pernoctaciones	592.455	8,0	8.039.969	-1,1	2,6
Grado ocupación por parcelas	55,54	1,3	57,65	-0,2	1,5
Parcelas estimadas	22.616	2,2	23.719	2,0	-0,6

Evolución de pernoctaciones en campings

COMUNITAT VALENCIANA	Cuota* NOVIEMBRE	Variación 2019/2018	Cuota* acumulada	Variación 2019/2018
Españoles	14,0	-7,3	35,4	-5,1
Extranjeros	86,0	11,0	64,6	1,3
Reino Unido	32,7	4,8	41,8	-2,8
Alemania	18,2	15,4	16,1	2,3
Holanda	13,7	12,5	15,2	6,3
Francia	5,3	18,1	10,6	6,3
Bélgica	6,1	19,0	5,6	-0,4

* Cuota países sobre total extranjeros

Evolución alojamiento rural

COMUNITAT VALENCIANA	NOVIEMBRE 2019	Variación 2019/2018	Acumulado	Evolución acumulado	Evolución acumulado España
Viajeros	15.031	29,9	170.527	4,7	3,7
Pernoctaciones	31.040	22,1	428.942	0,7	2,0
Grado ocupación por plazas	9,96	20,1	12,34	-0,7	-0,9
Plazas estimadas	10.365	1,6	10.166	1,0	2,8

Evolución de pernoctaciones en alojamiento rural

COMUNITAT VALENCIANA	VCuota NOVIEMBRE	Variación % pernoctacions NOVIEMBRE 2019/18	Cuota acumulada	Variación % pernoctacions Acumulado 2019/18
Espanoles*	85,4	20,0	84,7	2,6
Extranjeros	14,6	36,2	15,3	-8,6

* Un 77% de las pernoctaciones tiene como origen la Comunitat Valenciana (media anual 2018).

PROVINCIA DE ALICANTE. PRINCIPALES RESULTADOS

	NOVIEMBRE	Acumulado enero-noviembre
Total extrahotelera	Se ha mantenido la cifra de viajeros (0,0) y ha bajado la de las pernoctaciones (-2,3%). El número de pernoctaciones de la demanda nacional ha bajado un 2,9% y la extranjera un 2,2%.	Han bajado los viajeros (-3,7%), y las pernoctaciones (-3,3%). La demanda nacional ha bajado un 9,9% y la extranjera un 0,6%.
Apartamentos	Han decrecido los viajeros (-11,3%) y las pernoctaciones (-16,4%). La ocupación ha bajado un 21,2% y el número de plazas ofrecidas ha sido un 6,1% superior.	Han decrecido los viajeros (-7,0%) y las pernoctaciones (-4,7%). Ha decrecido la demanda nacional (-12,2%) y la extranjera (-1,4%); las pernoctaciones de los extranjeros bajan en los principales emisores, a excepción de Reino Unido y Francia. Ha disminuido el grado de ocupación (-3,9%) y la oferta de plazas se ha mantenido (-0,1%).
Campings	Aumento del número de viajeros (23,7%) y de pernoctaciones (9,7%). Incremento de la ocupación (2,6%) y del número de parcelas estimadas (2,5%).	Ha aumentado el volumen de viajeros (1,2%) y ha bajado el número de pernoctaciones (-1,9%). Ha bajado la demanda nacional (-8,5%) y se ha mantenido la extranjera (0,4%). Han crecido los mercados extranjeros, a excepción de Reino Unido, Alemania y Bélgica. Se ha mantenido la ocupación (0,0%) y ha crecido el número de parcelas estimadas (2,6%).
Rural	Incremento del volumen de viajeros (48,9%) y de pernoctaciones (47,9%). Crecimiento de la ocupación (31,5%) y del número de plazas ofrecidas (12,2%).	Han crecido tanto los viajeros (23,0%) como las pernoctaciones (13,7%). Ha crecido el grado de ocupación (13,0%) y se ha mantenido la oferta de plazas (0,2%).

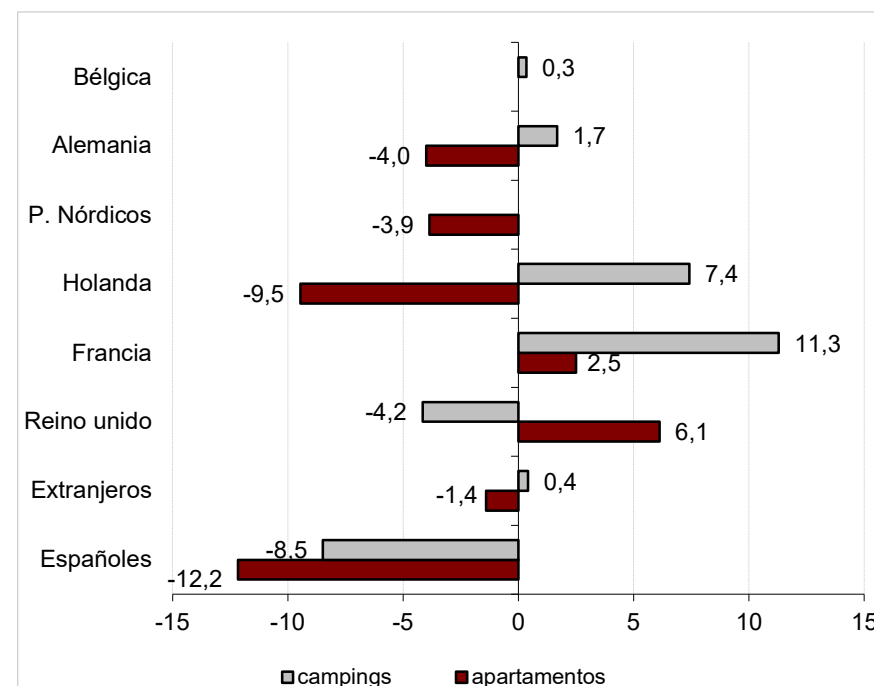
TOTAL EXTRAHOTELERA ALICANTE	NOVIEMBRE 2019	Variación 2019/18	Acumulado	Evolución acumulado
Viajeros	66.057	0,0	1.377.500	-3,7
Pernoctaciones	701.216	-2,3	11.302.427	-3,3
Pernoctaciones residentes en España	96.880	-2,9	3.042.888	-9,9
Pernoctaciones residentes en el extranjero	604.336	-2,2	8.259.539	-0,6

Evolución **Alicante** por modalidades

APARTAMENTOS	NOVIEMBRE 2019	Variación 2019/18	Acumulado	Evolución acumulado
Viajeros	41.532	-11,3	910.585	-7,0
Pernoctaciones	286.186	-16,4	6.436.091	-4,7
Grado ocupación per places*	11,85	-21,2	21,60	-3,9
Places estimades	80.479	6,1	86.106	-0,1
CAMPINGS	NOVIEMBRE 2019	Variación 2019/18	Acumulado	Evolución acumulado
Viajeros	19.934	23,7	412.544	1,2
Pernoctaciones	404.599	9,7	4.725.401	-1,9
Grado ocupación por parcelas*	72,00	2,6	69,26	0,0
Parcelas estimades	10.665	2,5	11.005	2,6
ALOJAMIENTO RURAL	NOVIEMBRE 2019	Variación 2019/18	Acumulado	Evolución acumulado
Viajeros	4.591	48,9	54.376	23,0
Pernoctaciones	10.431	47,9	140.936	13,7
Grado ocupación por plazas*	13,44	31,5	17,54	13,0
Plazas estimades	2.575	12,2	2.375	0,2

*Acumulado sin ponderar

Evolución (%) pernoctaciones.
Acumulado Alicante **enero-noviembre**



PROVINCIA DE CASTELLÓN. PRINCIPALES RESULTADOS

	Noviembre	Acumulado enero-noviembre
Total extrahotelera	Aumento de los viajeros (21,4%) y de las pernoctaciones (4,2%). La demanda nacional ha bajado un 13,9% y la extranjera ha aumentado un 14,0%.	Crecimiento de los viajeros (7,0%) y de las pernoctaciones (2,1%). La demanda nacional crece (0,6%) y también la extranjera (4,5%)
Apartamentos	Han crecido los viajeros (19,9%) y las pernoctaciones (12,2%). Se ha mantenido la ocupación (0,4%) y han crecido las plazas ofrecidas (11,7%).	Ha crecido el volumen de viajeros (13,1%) y el de pernoctaciones (9,2%). La demanda nacional ha aumentado (10,9%) y también la extranjera (4,3), las pernoctaciones de los extranjeros bajan en los principales emisores. El grado de ocupación acumula un aumento del 9,4%, y la oferta del 2,7%.
Campings	Crece la cifra de viajeros (19,7%) y la de pernoctaciones (2,6%). Decrece la ocupación (-1,5%) y crece el número de parcelas ofrecidas (2,1%).	Crece el volumen de viajeros (1,0%), y baja el de pernoctaciones (-3,2%). Ha bajado la demanda nacional (-12,2%) y ha crecido la extranjera (4,5%), con aumentos de todos los principales emisores, a excepción de Bélgica. Ha bajado la ocupación por parcelas (-4,0%) y la oferta ha crecido (1,6%).
Rural	Crecimiento en el volumen de viajeros (29,4%) y de pernoctaciones (3,5%). Ha crecido la ocupación (6,4%) y ha decrecido la oferta de plazas (-2,7%).	Crece el volumen de viajeros (2,5%) y baja el número de pernoctaciones (-9,2%). Ha bajado la ocupación (-10,6%) y se ha mantenido la oferta de plazas (0,4%).

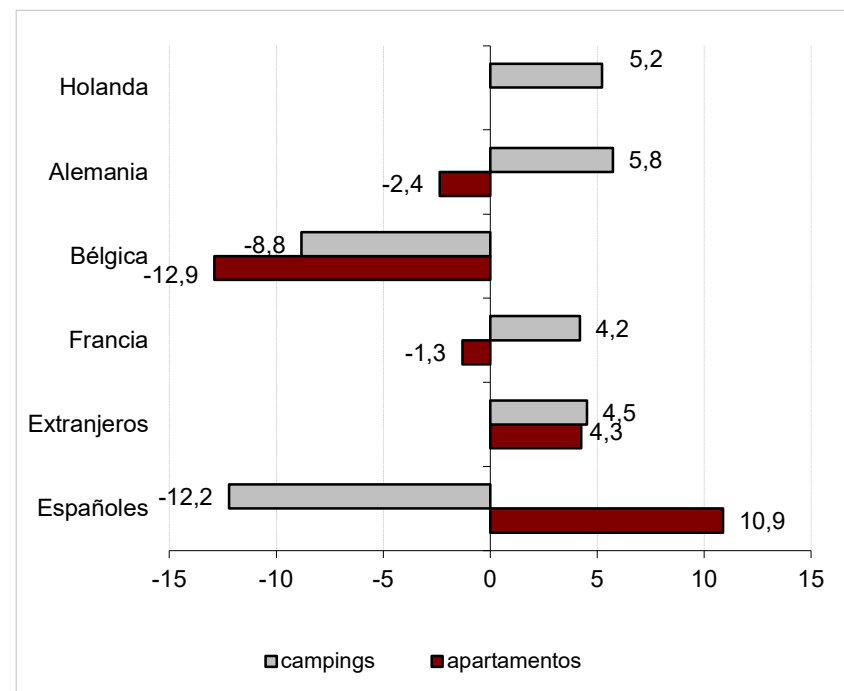
TOTAL EXTRAHOTELERA CASTELLÓN	NOVIEMBRE 2019	Variación 2019/18	Acumulado	Evolución acumulado
Viajeros	22.026	21,4	609.007	7,0
Pernoctaciones	148.914	4,2	3.867.786	2,1
Pernoctaciones residentes en España	43.382	-13,9	2.296.336	0,6
Pernoctaciones residentes en el extranjero	105.532	14,0	1.571.450	4,5

Evolución Castellón por modalidades

APARTAMENTOS	NOVIEMBRE 2019	Variación 2019/18	Acumulado	Evolución acumulado
Viajeros	5.425	19,9	310.338	13,1
Pernoctaciones	26.028	12,2	1.843.969	9,2
Grado ocupación por plazas*	4,92	0,4	18,84	9,4
Plazas estimadas	17.629	11,7	23.420	2,7
CAMPINGS	NOVIEMBRE 2019	Variación 2019/18	Acumulado	Evolución acumulado
Viajeros	12.736	19,7	256.461	1,0
Pernoctaciones	114.255	2,6	1.915.429	-3,2
Grado ocupación por parcelas*	37,25	-1,5	46,24	-4,0
Parcelas estimadas	6.492	2,1	6.715	1,6
ALOJAMIENTO RURAL	NOVIEMBRE 2019	Variación 2019/18	Acumulado	Evolución acumulado
Viajeros	3.865	29,4	42.210	2,5
Pernoctaciones	8.631	3,5	108.389	-9,2
Grado ocupación por plazas*	7,69	6,4	8,23	-10,6
Plazas estimadas	3.739	-2,7	3.839	0,4

*Acumulado media sin ponderar

Evolución (%) pernoctaciones.
Acumulado Castellón enero-noviembre



PROVINCIA DE VALENCIA. PRINCIPALES RESULTADOS

	NOVIEMBRE	Acumulado gener-noviembre
Total extrahotelera	Ha crecido el volumen de viajeros (20,6%) y el de pernoctaciones (14,5%). El número de pernoctaciones ha crecido tanto en el caso de la demanda nacional (12,1%) como en el de la extranjera (16,1%).	Incremento de la cifra de viajeros (6,9%) y de las pernoctaciones (3,5%). La evolución acumulada de pernoctaciones ha bajado en el caso de la demanda nacional (-1,0%) y ha sido positiva en el de la extranjera (10,7%).
Apartamentos	Ha aumentado el volumen de viajeros (34,6%) y el de pernoctaciones (20,2%). Se ha incrementado la ocupación (15,5%) y ha subido el número de plazas ofrecidas (4,0%).	Los viajeros han crecido un 15,9% y las pernoctaciones un 2,8%. Ha decrecido la demanda nacional (-8,1%) y ha crecido la extranjera (18,4%). Ha crecido la ocupación media (9,7%) y ha bajado la oferta de plazas (-6,5%).
Campings	Aumento de los viajeros (0,8%) y de las pernoctaciones (7,7%). Mantenimiento de la ocupación (-0,1%) y aumento de la oferta (1,9%).	Descenso de los viajeros (-0,8%) y aumento las pernoctaciones (5,2%). Ha crecido la demanda nacional (7,9%) y la extranjera (0,6%) con aumentos de todos los principales emisores extranjeros, a excepción de Francia, Reino Unido y Alemania. Ha crecido la ocupación media (3,4%) y la oferta de parcelas (1,3%).
Rural	Crecimiento de los viajeros (19,6%) y de las pernoctaciones (19,5%). Aumento de la ocupación (20,1%) y mantenimiento de la oferta de plazas abiertas (-0,4%).	Baja el volumen de viajeros (-4,5%) y el número de pernoctaciones (-1,6%). Ha bajado la ocupación (-3,4%) y ha crecido la oferta de plazas (2,0%).

TOTAL EXTRAHOTELERA VALENCIA	NOVIEMBRE 2019	Variación 2019/18	Acumulado	Evolución acumulado
Viajeros	46.756	20,6	764.910	6,9
Pernoctaciones	171.665	14,5	3.497.815	3,5
Pernoctaciones residentes en España	68.351	12,1	2.062.298	-1,0
Pernoctaciones residentes en el extranjero	103.314	16,1	1.435.517	10,7

Evolución **Valencia** por modalidades

APARTAMENTOS	NOVIEMBRE 2019	Variación 2019/18	Acumulado	Evolución acumulado
Viajeros	26.406	34,6	401.594	15,9
Pernoctaciones	86.087	20,2	1.919.066	2,8
Grado ocupación por plazas*	19,84	15,5	29,60	9,7
Plazas estimadas	14.452	4,0	17.387	-6,5
CAMPINGS	NOVIEMBRE 2019	Variación 2019/18	Acumulado	Evolución acumulado
Viajeros	13.776	0,8	289.372	-0,8
Pernoctaciones	73.600	7,7	1.399.137	5,2
Grado ocupación por parcelas*	45,11	-0,1	49,01	3,4
Parcelas estimadas	5.459	1,9	5.999	1,3
ALOJAMIENTO RURAL	NOVIEMBRE 2019	Variación 2019/18	Acumulado	Evolución acumulado
Viajeros	6.574	19,6	73.941	-4,5
Pernoctaciones	11.978	19,5	179.613	-1,6
Grado ocupación por plazas*	9,85	20,1	13,25	-3,4
Plazas estimadas	4.051	-0,4	3.952	2,0

*Acumulado media sin ponderar

Evolución (%) pernoctaciones.
Acumulado Valencia **enero-noviembre**

