

EVOLUCIÓ DE L'OFERTA HOTELERA A LA COMUNITAT VALENCIANA



EVOLUCIÓ DE L'OFERTA HOTELERA

Font: elaborat per l'Àrea de Competitivitat Turística (Turisme Comunitat Valenciana)

INDEX

Continguts i nota metodològica	3
Juny	4
Oferta i evolució interanual per províncies i ciutats	
Província d'Alacant	5
Província de Castelló	6
Província de València	7
Comunitat Valenciana	8
Alacant ciutat	9
Castelló de la Plana	10
València ciutat	11
Benidorm	12
Elx	13
Altes d'hotels per províncies	14

Continguts i Nota Metodològica

Continguts

Situació mensual de l'oferta hotelera de les províncies d'Alacant, Castelló i València i de les ciutats de Alacant, Castelló de la Plana, València, Benidorm i Elx.
Altes d'hotels en les tres províncies.

Nota metodològica

Informe mensual elaborat per l'Àrea de Competitivitat Turística, a partir del Registre de Turisme de la Comunitat Valenciana.

JUNY 2025

Oferta hotelera

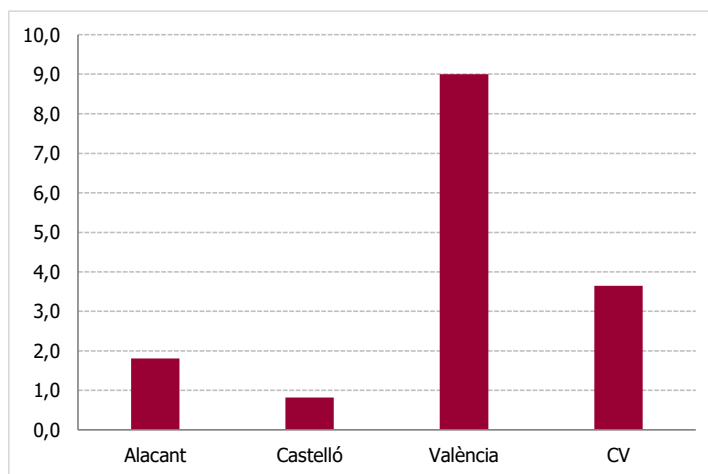
Províncies	nombre	habitacions	places
Alacant	414	38.247	76.414
Castelló	171	10.870	23.037
València	324	21.430	41.222
CV	909	70.547	140.673

Ciutats	nombre	habitacions	places
---------	--------	-------------	--------

Ciutat Alacant	51	3.908	7.666
Ciutat Castelló	17	1.232	2.563
Ciutat València	148	10.709	20.729
Benidorm	142	22.280	44.395
Elx	13	739	1.490

Variació interanual de les places per províncies

Alacant	1,8
Castelló	0,8
València	9,0
CV	3,6



Font: Registre de Turisme de la Comunitat Valenciana

Quota de la oferta hotelera

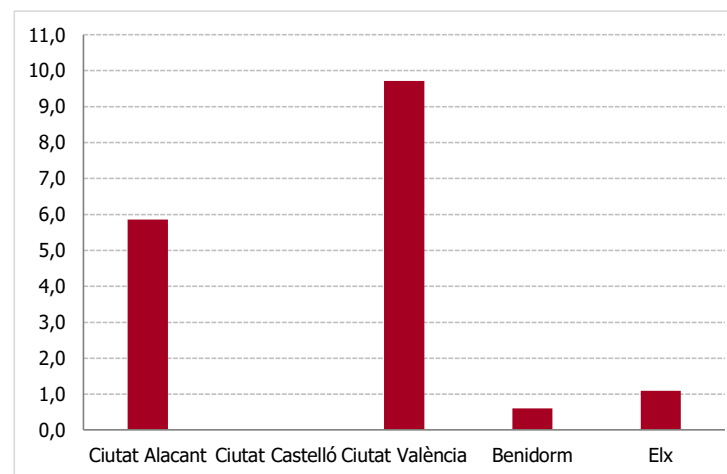
Províncies	nombre	habitacions	places
Alacant	45,5	54,2	54,3
Castelló	18,8	15,4	16,4
València	35,6	30,4	29,3
CV	100	100	100

Ciutats	nombre	habitacions	places
---------	--------	-------------	--------

Ciutat Alacant	5,6	5,5	5,4
Ciutat Castelló	1,9	1,7	1,8
Ciutat València	16,3	15,2	14,7
Benidorm	15,6	31,6	31,6
Elx	1,4	1,0	1,1

Variació interanual de les places per ciutats

Ciutat Alacant	5,9
Ciutat Castelló	0,0
Ciutat València	9,7
Benidorm	0,6
Elx	1,1



Evolució de l'oferta hotelera en la província de Castelló

HOTELS

Oferta d'hotels en la província de Castelló

Any	NOMBRE							HABITACIONS						PLACES							
	Estrelles							Estrelles						Estrelles							
	Una	Dos	Tres	Quatre	Cinc	Total		Una	Dos	Tres	Quatre	Cinc	Total		Una	Dos	Tres	Quatre	Cinc	Total	
GENER 2024	30	56	42	41	1	170		481	1.430	2.196	6.572	183	10.862		925	2.708	4.374	14.468	374	22.849	
FEBRER	30	56	41	41	1	169		482	1.430	2.108	6.572	183	10.775		927	2.708	4.190	14.468	374	22.667	
MARÇ	29	56	42	42	1	170		456	1.430	2.115	6.625	183	10.809		873	2.708	4.229	14.574	374	22.758	
ABRIL	28	56	42	42	1	169		446	1.430	2.115	6.625	183	10.799		852	2.708	4.229	14.574	374	22.737	
MAIG	28	56	41	43	1	169		446	1.430	1.971	6.769	183	10.799		852	2.708	3.949	15.005	374	22.888	
JUNY	28	57	40	42	1	168		446	1.437	1.957	6.762	183	10.785		852	2.721	3.914	14.989	374	22.850	
JULIOL	28	58	41	42	1	170		446	1.449	1.963	6.762	183	10.803		852	2.745	3.931	14.989	374	22.891	
AGOST	28	58	41	42	1	170		446	1.449	1.963	6.762	183	10.803		852	2.745	3.931	14.989	374	22.891	
SETEMBRE	28	58	41	42	1	170		446	1.449	1.963	6.762	183	10.803		852	2.745	3.931	14.989	374	22.891	
OCTUBRE	28	58	42	42	1	171		446	1.449	1.971	6.762	183	10.811		852	2.745	3.947	14.989	374	22.907	
NOVEMBRE	28	58	41	43	1	171		446	1.449	1.882	6.851	183	10.811		852	2.745	3.781	15.155	374	22.907	
DESEMBRE	28	58	41	43	1	171		446	1.449	1.882	6.851	183	10.811		852	2.745	3.781	15.155	374	22.907	
GENER 2025	28	58	41	43	1	171		446	1.449	1.890	6.851	183	10.819		852	2.745	3.797	15.159	374	22.927	
FEBRER	28	58	41	43	1	171		446	1.449	1.890	6.851	183	10.819		852	2.745	3.797	15.159	374	22.927	
MARÇ	28	58	42	43	1	172		446	1.449	1.951	6.851	183	10.880		852	2.745	3.919	15.159	374	23.049	
ABRIL	28	58	42	43	1	172		446	1.449	1.951	6.851	183	10.880		852	2.745	3.919	15.159	374	23.049	
MAIG	28	58	41	43	1	171		447	1.449	1.931	6.851	183	10.861		860	2.745	3.881	15.159	374	23.019	
JUNY	28	58	41	43	1	171		447	1.449	1.931	6.851	192	10.870		860	2.745	3.881	15.159	392	23.037	
JULIOL																					
AGOST																					
SETEMBRE																					
OCTUBRE																					
NOVEMBRE																					
DESEMBRE																					

HOTELS

Evolució de l'oferta d'hotels en la província de Castelló. Taxa de variació interanual 2025-24(%)

Any	NOMBRE							HABITACIONS						PLACES							
	Estrelles							Estrelles						Estrelles							
	Una	Dos	Tres	Quatre	Cinc	Total		Una	Dos	Tres	Quatre	Cinc	Total		Una	Dos	Tres	Quatre	Cinc	Total	
GENER(25-24)	-6,7	3,6	-2,4	4,9	0,0	0,6		-7,3	1,3	-13,9	4,2	0,0	-0,4		-7,9	1,4	-13,2	4,8	0,0	0,3	
FEBRER	-6,7	3,6	0,0	4,9	0,0	1,2		-7,5	1,3	-10,3	4,2	0,0	0,4		-8,1	1,4	-9,4	4,8	0,0	1,1	
MARÇ	-3,4	3,6	0,0	2,4	0,0	1,2		-2,2	1,3	-7,8	3,4	0,0	0,7		-2,4	1,4	-7,3	4,0	0,0	1,3	
ABRIL	0,0	3,6	0,0	2,4	0,0	1,8		0,0	1,3	-7,8	3,4	0,0	0,8		0,0	1,4	-7,3	4,0	0,0	1,4	
MAIG	0,0	3,6	0,0	0,0	0,0	1,2		0,2	1,3	-2,0	1,2	0,0	0,6		0,9	1,4	-1,7	1,0	0,0	0,6	
JUNY	0,0	1,8	2,5	2,4	0,0	1,8		0,2	0,8	-1,3	1,3	4,9	0,8		0,9	0,9	-0,8	1,1	4,8	0,8	
JULIOL																					
AGOST																					
SETEMBRE																					
OCTUBRE																					
NOVEMBRE																					
DESEMBRE																					

Font: Registre de Turisme de la Comunitat Valenciana

Evolució de l'oferta hotelera a la Comunitat Valenciana

HOTELS

Oferta d'hotels a la Comunitat Valenciana

Any	NOMBRE						Total	HABITACIONS						Total	PLACES						Total
	Estrelles							Estrelles							Estrelles						
	Una	Dos	Tres	Quatre	Cinc			Una	Dos	Tres	Quatre	Cinc			Una	Dos	Tres	Quatre	Cinc		
GENER 24	116	196	277	240	23		852	2.792	6.036	22.128	33.979	2.789	67.724	5.258	10.887	43.528	69.681	5.700	135.054		
FEBRER	117	195	276	240	23		851	2.822	6.024	22.040	33.980	2.789	67.655	5.318	10.862	43.344	69.679	5.700	134.903		
MARÇ	116	197	277	242	23		855	2.796	6.043	22.047	34.051	2.789	67.726	5.264	10.940	43.383	69.870	5.700	135.157		
ABRIL	115	198	279	243	23		858	2.564	6.140	22.091	34.128	2.789	67.712	4.975	11.145	43.468	70.038	5.700	135.326		
MAIG	116	198	278	245	23		860	2.589	6.140	21.947	34.345	2.789	67.810	5.027	11.145	43.188	70.639	5.700	135.699		
JUNY	115	199	277	244	23		858	2.559	6.147	21.933	34.332	2.789	67.760	4.976	11.158	43.153	70.735	5.700	135.722		
JULIOL	115	202	280	246	23		866	2.569	6.375	22.124	34.527	2.789	68.384	4.988	11.565	43.542	71.134	5.700	136.929		
AGOST	115	203	281	247	23		869	2.569	6.378	22.142	34.559	2.789	68.437	4.988	11.579	43.613	71.228	5.700	137.108		
SETEMBRE	115	203	283	247	23		871	2.562	6.283	22.281	34.559	2.789	68.474	4.985	11.397	43.895	71.228	5.700	137.205		
OCTUBRE	118	204	285	247	23		877	2.612	6.236	22.495	34.560	2.789	68.692	5.086	11.321	44.239	71.229	5.700	137.575		
NOVEMBRE	119	205	284	249	23		880	2.618	6.324	22.406	34.664	2.789	68.801	5.098	11.493	44.073	71.425	5.700	137.789		
DESEMBRE	119	206	283	250	23		881	2.618	6.837	22.042	35.127	2.789	69.413	5.097	12.119	43.345	72.351	5.700	138.612		
GENER'25	119	207	281	253	23		883	2.618	6.846	22.002	35.220	2.789	69.475	5.097	12.137	43.259	72.541	5.700	138.734		
FEBRER	119	210	281	255	23		888	2.756	6.911	21.650	35.771	2.789	69.877	5.138	12.280	42.557	73.663	5.700	139.338		
MARÇ	119	210	282	255	24		890	2.757	6.911	21.714	35.689	2.884	69.955	5.155	12.306	42.685	73.497	5.910	139.553		
ABRIL	121	214	281	257	23		896	2.780	6.975	21.698	35.811	2.789	70.053	5.207	12.432	42.622	73.743	5.700	139.704		
MAIG	121	216	281	258	25		901	2.781	7.023	21.701	35.903	2.863	70.271	5.215	12.534	42.630	73.925	5.852	140.156		
JUNY	120	222	282	260	25		909	2.775	7.065	21.717	36.118	2.872	70.547	5.203	12.590	42.661	74.349	5.870	140.673		
JULIOL																					
AGOST																					
SETEMBRE																					
OCTUBRE																					
NOVEMBRE																					
DESEMBRE																					

HOTELS

Evolució de l'oferta d'hotels a la Comunitat Valenciana. Taxa de variació interanual 25-24(%)

Any	NOMBRE						Total	HABITACIONS						Total	PLACES						Total
	Estrelles							Estrelles							Estrelles						
	Una	Dos	Tres	Quatre	Cinc			Una	Dos	Tres	Quatre	Cinc			Una	Dos	Tres	Quatre	Cinc		
GENER (25-24)	2,6	5,6	1,4	5,4	0,0		3,6	-6,2	13,4	-0,6	3,7	0,0	2,6	-3,1	11,5	-0,6	4,1	0,0	2,7		
FEBRER	1,7	7,7	1,8	6,3	0,0		4,3	-2,3	14,7	-1,8	5,3	0,0	3,3	-3,4	13,1	-1,8	5,7	0,0	3,3		
MARÇ	2,6	6,6	1,8	5,4	4,3		4,1	-1,4	14,4	-1,5	4,8	3,4	3,3	-2,1	12,5	-1,6	5,2	3,7	3,3		
ABRIL	5,2	8,1	0,7	5,8	0,0		4,4	8,4	13,6	-1,8	4,9	0,0	3,5	4,7	11,5	-1,9	5,3	0,0	3,2		
MAIG	4,3	9,1	1,1	5,3	8,7		4,8	7,4	14,4	-1,1	4,5	2,7	3,6	3,7	12,5	-1,3	4,7	2,7	3,3		
JUNY	4,3	11,6	1,8	6,6	8,7		5,9	8,4	14,9	-1,0	5,2	3,0	4,1	4,6	12,8	-1,1	5,1	3,0	3,6		
JULIOL																					
AGOST																					
SETEMBRE																					
OCTUBRE																					
NOVEMBRE																					
DESEMBRE																					

Font: Registre de Turisme de la Comunitat Valenciana

Evolució de l'oferta hotelera a Castelló de la Plana

HOTELS

Oferta d'hotels a Castelló de la Plana

Any	NOMBRE						Total	HABITACIONS						Total	PLACES						Total
	Estrelles							Estrelles							Estrelles						
	Una	Dos	Tres	Quatre	Cinc			Una	Dos	Tres	Quatre	Cinc			Una	Dos	Tres	Quatre	Cinc		
GENER 24	1	5	5	6			17	40	131	371	690	1.232	48	199	720	1.596	2.563				
FEBRER	1	5	5	6			17	40	131	371	690	1.232	48	199	720	1.596	2.563				
MARC	1	5	5	6			17	40	131	371	690	1.232	48	199	720	1.596	2.563				
ABRIL	1	5	5	6			17	40	131	371	690	1.232	48	199	720	1.596	2.563				
MAIG	1	5	5	6			17	40	131	371	690	1.232	48	199	720	1.596	2.563				
JUNY	1	5	5	6			17	40	131	371	690	1.232	48	199	720	1.596	2.563				
JULIOL	1	5	5	6			17	40	131	371	690	1.232	48	199	720	1.596	2.563				
AGOST	1	5	5	6			17	40	131	371	690	1.232	48	199	720	1.596	2.563				
SETEMBRE	1	5	5	6			17	40	131	371	690	1.232	48	199	720	1.596	2.563				
OCTUBRE	1	5	5	6			17	40	131	371	690	1.232	48	199	720	1.596	2.563				
NOVEMBRE	1	5	4	7			17	40	131	282	779	1.232	48	199	554	1.762	2.563				
DESEMBRE	1	5	4	7			17	40	131	282	779	1.232	48	199	554	1.762	2.563				
GENER'25	1	5	4	7			17	40	131	282	779	1.232	48	199	554	1.762	2.563				
FEBRER	1	5	4	7			17	40	131	282	779	1.232	48	199	554	1.762	2.563				
MARÇ	1	5	4	7			17	40	131	282	779	1.232	48	199	554	1.762	2.563				
ABRIL	1	5	4	7			17	40	131	282	779	1.232	48	199	554	1.762	2.563				
MAIG	1	5	4	7			17	40	131	282	779	1.232	48	199	554	1.762	2.563				
JUNY	1	5	4	7			17	40	131	282	779	1.232	48	199	554	1.762	2.563				
JULIOL																					
AGOST																					
SETEMBRE																					
OCTUBRE																					
NOVEMBRE																					
DESEMBRE																					

HOTELS

Evolució de l'oferta d'hotels a Castelló de la Plana. Taxa de variació interanual 2025-24(%)

Any	NOMBRE						Total	HABITACIONS						Total	PLACES						Total
	Estrelles							Estrelles							Estrelles						
	Una	Dos	Tres	Quatre	Cinc			Una	Dos	Tres	Quatre	Cinc			Una	Dos	Tres	Quatre	Cinc		
GENER (25-24)	0,0	0,0	-20,0	16,7			0,0	0,0	0,0	-24,0	12,9	0,0	0,0	0,0	-23,1	10,4	0,0				
FEBRER	0,0	0,0	-20,0	16,7			0,0	0,0	0,0	-24,0	12,9	0,0	0,0	0,0	-23,1	10,4	0,0				
MARÇ	0,0	0,0	-20,0	16,7			0,0	0,0	0,0	-24,0	12,9	0,0	0,0	0,0	-23,1	10,4	0,0				
ABRIL	0,0	0,0	-20,0	16,7			0,0	0,0	0,0	-24,0	12,9	0,0	0,0	0,0	-23,1	10,4	0,0				
MAIG	0,0	0,0	-20,0	16,7			0,0	0,0	0,0	-24,0	12,9	0,0	0,0	0,0	-23,1	10,4	0,0				
JUNY	0,0	0,0	-20,0	16,7			0,0	0,0	0,0	-24,0	12,9	0,0	0,0	0,0	-23,1	10,4	0,0				
JULIOL																					
AGOST																					
SETEMBRE																					
OCTUBRE																					
NOVEMBRE																					
DESEMBRE																					

Font: Registre de Turisme de la Comunitat Valenciana

Evolució de l'oferta hotelera a Benidorm

HOTELS

Oferta d'hotels a Benidorm

Any	NOMBRE						Total
	Estrelles						
	Una	Dos	Tres	Quatre	Cinc		
GENER 24	11	16	52	57	4	140	
FEBRER	11	16	52	57	4	140	
MARÇ	11	16	52	57	4	140	
ABRIL	11	16	52	57	4	140	
MAIG	11	16	52	57	4	140	
JUNY	11	16	52	57	4	140	
JULIOL	11	16	52	57	4	140	
AGOST	11	16	52	57	4	140	
SETEMBRE	11	15	53	57	4	140	
OCTUBRE	11	16	52	57	4	140	
NOVEMBRE	11	16	52	57	4	140	
DESEMBRE	11	16	51	58	4	140	
GENER'25	11	16	51	58	4	140	
FEBRER	11	16	51	58	4	140	
MARÇ	11	16	51	58	4	140	
ABRIL	11	17	51	58	4	141	
MAIG	11	17	51	58	4	141	
JUNY	11	18	51	58	4	142	
JULIOL							
AGOST							
SETEMBRE							
OCTUBRE							
NOVEMBRE							
DESEMBRE							

Any	HABITACIONS						Total
	Estrelles						
	Una	Dos	Tres	Quatre	Cinc		
	257	938	8.683	11.731	542	22.151	
	257	938	8.683	11.731	542	22.151	
	257	938	8.683	11.732	542	22.152	
	257	938	8.683	11.732	542	22.152	
	257	938	8.683	11.732	542	22.152	
	257	938	8.683	11.732	542	22.152	
	257	938	8.683	11.732	542	22.152	
	257	938	8.683	11.732	542	22.152	
	257	834	8.785	11.732	542	22.150	
	257	860	8.760	11.732	542	22.151	
	257	860	8.760	11.732	542	22.151	
	257	860	8.396	12.195	542	22.250	
	257	860	8.396	12.195	542	22.250	
	257	860	8.396	12.195	542	22.250	
	257	870	8.396	12.195	542	22.260	
	257	870	8.396	12.195	542	22.260	
	257	890	8.396	12.195	542	22.280	

Any	PLACES						Total
	Estrelles						
	Una	Dos	Tres	Quatre	Cinc		
	499	1.783	17.122	23.629	1.092	44.125	
	499	1.783	17.122	23.627	1.092	44.123	
	499	1.783	17.122	23.627	1.092	44.123	
	505	1.783	17.122	23.627	1.092	44.129	
	505	1.783	17.122	23.627	1.092	44.129	
	505	1.783	17.122	23.627	1.092	44.129	
	509	1.783	17.122	23.636	1.092	44.142	
	509	1.783	17.122	23.636	1.092	44.142	
	509	1.583	17.330	23.636	1.092	44.150	
	509	1.637	17.284	23.636	1.092	44.158	
	509	1.637	17.284	23.636	1.092	44.158	
	508	1.637	16.556	24.562	1.092	44.355	
	508	1.637	16.556	24.562	1.092	44.355	
	508	1.637	16.556	24.562	1.092	44.355	
	508	1.657	16.556	24.562	1.092	44.375	
	508	1.657	16.556	24.562	1.092	44.375	
	508	1.677	16.556	24.562	1.092	44.395	

HOTELS

Evolució de l'oferta d'hotels a Benidorm. Taxa de variació interanual 2025-24(%)

Any	NOMBRE						Total
	Estrelles						
	Una	Dos	Tres	Quatre	Cinc		
GENER (25-24)	0,0	0,0	-1,9	1,8	0,0	0,0	
FEBRER	0,0	0,0	-1,9	1,8	0,0	0,0	
MARÇ	0,0	0,0	-1,9	1,8	0,0	0,0	
ABRIL	0,0	6,3	-1,9	1,8	0,0	0,7	
MAIG	0,0	6,3	-1,9	1,8	0,0	0,7	
JUNY	0,0	12,5	-1,9	1,8	0,0	1,4	
JULIOL							
AGOST							
SETEMBRE							
OCTUBRE							
NOVEMBRE							
DESEMBRE							

Any	HABITACIONS						Total
	Estrelles						
	Una	Dos	Tres	Quatre	Cinc		
	0,0	-8,3	-3,3	4,0	0,0	0,4	
	0,0	-8,3	-3,3	4,0	0,0	0,4	
	0,0	-8,3	-3,3	3,9	0,0	0,4	
	0,0	-7,2	-3,3	3,9	0,0	0,5	
	0,0	-7,2	-3,3	3,9	0,0	0,5	
	0,0	-5,1	-3,3	3,9	0,0	0,6	

Any	PLACES						Total
	Estrelles						
	Una	Dos	Tres	Quatre	Cinc		
	1,8	-8,2	-3,3	3,9	0,0	0,5	
	1,8	-8,2	-3,3	4,0	0,0	0,5	
	1,8	-8,2	-3,3	4,0	0,0	0,5	
	0,6	-7,1	-3,3	4,0	0,0	0,6	
	0,6	-7,1	-3,3	4,0	0,0	0,6	
	0,6	-5,9	-3,3	4,0	0,0	0,6	

Font: Registre de Turisme de la Comunitat Valenciana

Altes d'hotels

Província d'Alacant								
Any	Mes	Municipi	Modalitat	Categoria	Habitacions	Places	Nom	Cadena
2025	Gener	Alacant	Hotel-apartament	2 estrelles	9	18	Apartamentos Cota	
2025	Febrer	El Campello	Hotel-apartament	4 estrelles	100	224	Occidental Pueblo Acantilado	
2025	Abril	Altea	Hotel	5 estrelles	22	46	Nomad Hotel & Spa Altea	
2025	Abril	Benidorm	Hotel-apartament	2 estrelles	10	20	Emily Suites	
2025	Maig	Benidorm	Hotel	2 estrelles	20	20	Abramov	
2025	Maig	Sagra	Hotel-apartament	2 estrelles	7	20	El Botánico de Sagra	
2025	Maig	San Fulgencio	Hotel	3 estrelles	24	50	B6Hotel	
2025	Juny	Alacant	Hotel	2 estrelles	9	16	Boutique Palacio Centro	
2025	Juny	Alacant	Hotel	1 estrella	13	26	El Mirador Alicante	
2025	Juny	Alacant	Hotel-apartament	2 estrelles	4	16	Golondrinas de Alicante	
2025	Juny	La Nucia	Hotel	4 estrelles	142	248	BCL Podium La Nucia	
2025	Juny	Orihuela	Hotel	3 estrelles	11	24	EBLI 7	
2025	Juny	Pego	Hotel	3 estrelles	19	38	La Marsellesa	

Província de Castelló								
Any	Mes	Municipi	Modalitat	Categoria	Habitacions	Places	Nom	Cadena
2025	Març	Onda	Hotel	3 estrelles	61	122	Plana Onda	

Província de València								
Any	Mes	Municipi	Modalitat	Categoria	Habitacions	Places	Nom	Cadena
2025	Gener	Bétera	Hotel	4 estrelles	42	84	Calderona Wellnes	
2025	Gener	Requena	Hotel	4 estrelles	8	16	Finca Calderón Enoresort	
2025	Febrer	València	Hotel-apartament	2 estrelles	24	74	Smartr Valencia Turia	
2025	Febrer	València	Hotel-apartament	1 estrella	4	8	The 153 Hotel	
2025	Febrer	Villargordo del Cabriel	Hotel-apartament	1 estrella	8	16	Via Caprasia	
2025	Març	València	Hotel-apartament	1 estrella	8	22	Be Gonfre Flats	
2025	Abril	València	Hotel-apartament	1 estrella	15	30	Limehome Valencia Xátiva 20	
2025	Abril	València	Hotel-apartament	4 estrelles	19	30	Pathos by Mimood Aparthotels	
2025	Maig	Beniparrell	Hotel	2 estrelles	41	82	Joc	
2025	Maig	Moncada	Hotel	4 estrelles	73	140	SH Campus Lyceum	
2025	Maig	Paiporta	Hotel-apartament	2 estrelles	5	10	Boutique Room Paiporta Plaza	
2025	Maig	Paiporta	Hotel-apartament	2 estrelles	3	6	Boutique Room Paiporta Collection	
2025	Maig	València	Hotel	5 estrelles	52	106	Gran Hotel Centenari Autograph Collection	
2025	Maig	València	Hotel	4 estrelles	92	182	One Shot Puerta Ruzafa	
2025	Juny	València	Hotel	3 estrelles	11	22	Catalina Suites	

Font: Registre de Turisme de la Comunitat Valenciana