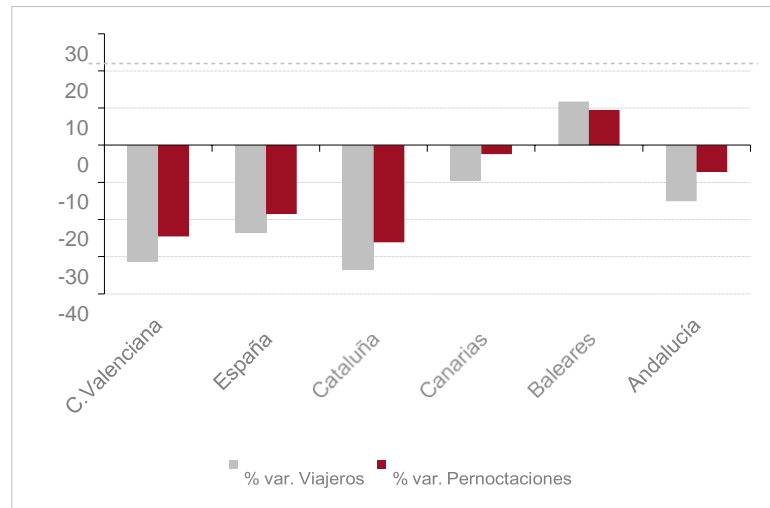


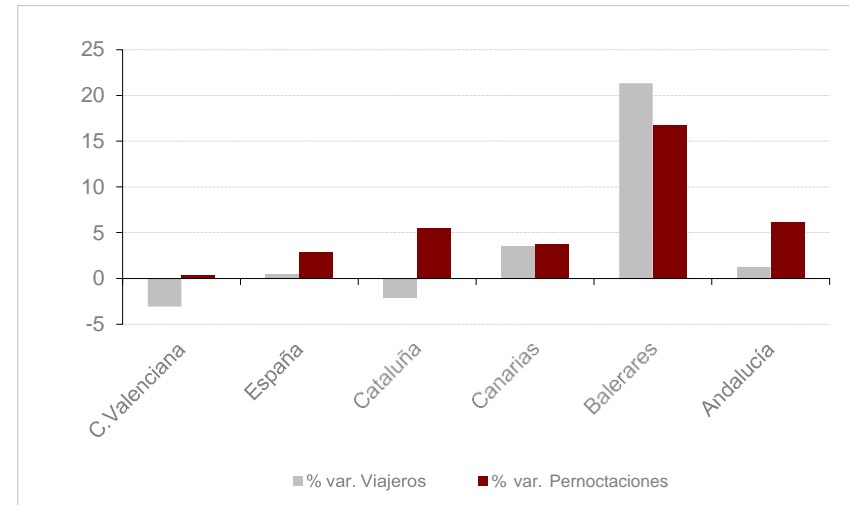
ENCUESTA De OCUPACIÓN EXTRAHOTELERA Resultados Abril 2024

Fuente: elaborado por el Área de Competitividad Turística (Turismo Comunidad Valenciana) a partir de la encuesta EOAT de la INE.

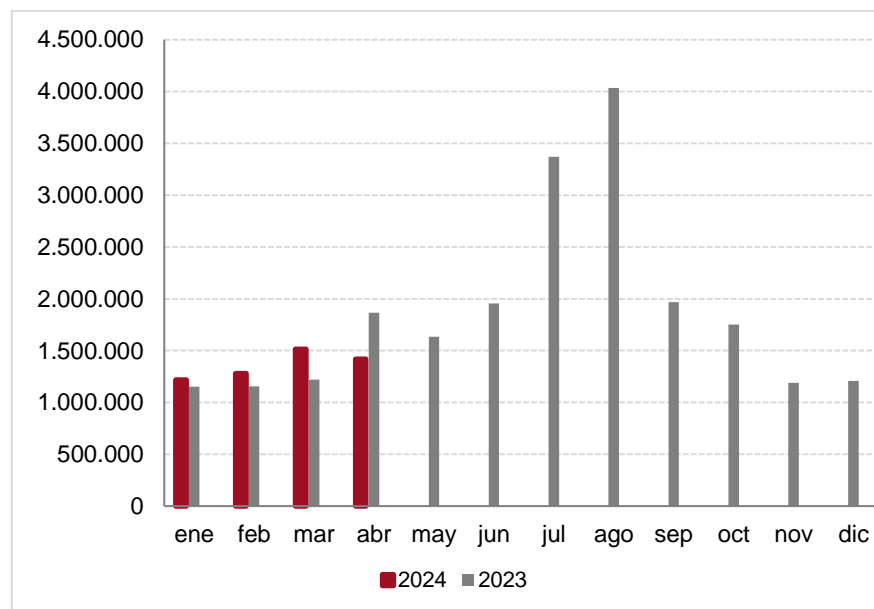
Evolución alojamiento extrahotelero **abril**



Evolución alojamiento extrahotelero
Acumulado enero-abril



Evolución **total alojamiento extrahotelero** (campings + apartamentos + rural)



Evolución **total alojamiento extrahotelero** (campings + apartamentos + rural)

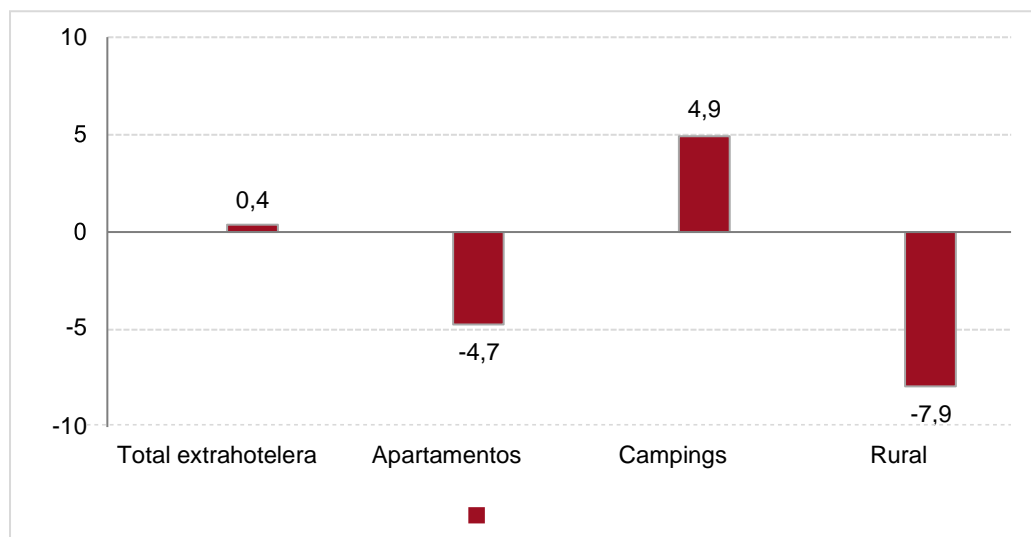
	VIAJEROS TOTALES				PERNOCTACIONES TOTALES			
	Abril 2024	Variación 2024/2023	Acumulado	Evolución acumulada	Abril 2024	Variación 2024/2023	Acumulado	Evolución acumulada
Comunitat Valenciana	260.402	-31,2	801.182	-3,1	1.418.825	-24,5	5.427.424	0,4
España	1.995.847	-23,4	6.190.361	0,5	8.228.689	-18,5	28.930.315	2,9
Cataluña	365.936	-33,6	948.917	-2,1	1.471.533	-26,1	3.488.076	5,5
Canarias	273.590	-9,6	1.171.100	3,6	1.954.527	-2,4	9.107.908	3,8
Baleares	102.191	11,7	181.793	21,3	393.832	9,5	678.960	16,8
Andalucía	382.951	-15,1	1.245.809	1,2	1.403.736	-7,1	4.970.699	6,2

COMUNITAT VALENCIANA. PRINCIPALES RESULTADOS

	Abril	Acumulado enero – abril
Total extrahotelera	<p>Durante el mes de abril el número de viajeros totales ha decrecido un 31,2% y el de pernотaciones un 24,5%.</p> <p>La demanda residente ha bajado un 54,1% en viajeros y un 53,3 en número de pernотaciones.</p> <p>La demanda residente en el extranjero ha crecido un 6,6% en viajeros ha decrecido un 0,3% en pernотaciones.</p>	<p>Entre enero y abril, el número de viajeros totales ha decrecido un 3,1% y el de pernотaciones ha crecido un 0,4%.</p> <p>La demanda residente ha decrecido un 16,8% en pernотaciones y la extranjera ha crecido un 7,4%.</p>
Apartamentos	<p>El número de viajeros totales ha decrecido un 38,2% y el de pernотaciones un 35,5%.</p> <p>El emisor británico ha decrecido un 18,4% las pernотaciones, los Países Bajos un 1,1%.</p> <p>El emisor valenciano ha sido el primer emisor y ha bajado un 47,6%, el emisor madrileño ha sentado el segundo emisor y ha bajado un 73,6%.</p> <p>El número de plazas ofrecidas ha sido un 23,4% inferior a abril de 2023; el grado de ocupación ha decrecido un 16,5%.</p>	<p>El número de viajeros totales ha decrecido un 11,0% y el de pernотaciones un 4,7%.</p> <p>El emisor británico ha decrecido un 17,4% las pernотaciones y los Países Bajos ha crecido un 25,7%.</p> <p>El emisor madrileño ha sido el segundo emisor y ha decrecido un 39,3% las pernотaciones; en el caso del emisor valenciano, que ha sido lo primero, ha decrecido un 8,8%.</p>
Campings	<p>El número de viajeros totales ha decrecido un 21,2% y el de pernотaciones un 11,7%.</p> <p>El número de pernотaciones de la demanda residente ha decrecido un 47,1%.</p> <p>El número de pernотaciones ha crecido un 11,6%, para el Reino Unido, un 35,7%, para Alemania.</p> <p>El número de parcelas ofrecidas ha sido un 1,2% inferior a abril de 2023; el grado de ocupación ha sido del 58,60, un 2,4% menos que el año anterior.</p>	<p>El número de viajeros totales ha crecido un 8,8% y el de pernотaciones un 4,9%.</p> <p>La demanda residente acumula un decrecimiento de un 9,3% en pernотaciones.</p> <p>El número de pernотaciones ha crecido un 9,4% para el Reino Unido y un 12,7% para Alemania.</p>
Rural	<p>Decrece el volumen de viajeros (-28,8%) y de pernотaciones (-29,9%).</p> <p>El número de pernотaciones de residentes ha decrecido un 36,9% y el de residentes en el extranjero ha subido un 16,1%.</p> <p>La oferta de plazas ha decrecido un 2,1% interanual; el grado de ocupación ha decrecido un 28,5%.</p>	<p>La cifra de viajeros decrece en un 5,2% y la de pernотaciones de un 7,9%.</p> <p>El número de pernотaciones de residentes ha decrecido 7,1% y el de residentes en la extranjera un 11,7%.</p>

* Los resultados en negativo del mes de abril se deben, en parte, a que en 2023 la Semana Santa cayó en abril y este año ha caído en marzo.

Evolución pernoctaciones extrahoteleras acumulado abril



Evolución pernoctaciones extrahoteleras

COMUNITAT VALENCIANA	Abril 2024	Variación 2024/2023	Evolución España	Acumulado	Variación 2024/2023	Evolución España
Residentes en España	401.982	-53,3	-40,6	1.310.254	-16,8	-5,9
Residentes en el Extranjero	1.016.843	-0,3	3,8	4.117.169	7,4	8,0
Totales	1.418.825	-24,5	-18,5	5.427.424	0,4	2,9

Evolución viajeros en alojamientos extrahoteleros

COMUNITAT VALENCIANA	Abril 2024	Variación 2024/2023	Evolución España	Acumulado	Variación 2024/2023	Evolución España
Residentes en España	108.058	-54,1	-41,1	344.445	-17,1	-8,10
Residentes en el Extranjero	152.345	6,6	5,3	456.736	11,1	11,16
Totales	260.402	-31,2	-23,4	801.182	-3,1	0,50

Evolución apartamentos

COMUNITAT VALENCIANA	Abril 2024	Variación 2024/2023	Evolución España	Acumulado	Variación 2024/2023
Viajeros	132.678	-38,2	414.643	-11,0	2,4
Pernoctaciones	637.416	-35,5	2.300.290	-4,7	3,8
Grado ocupación por plazas	17,82	-16,5	16,22	-3,1	-1,5
Plazas estimadas	119.105	-23,4	116.817	-0,3	4,2

Evolución de pernoctaciones en apartamentos

COMUNITAT VALENCIANA	Cuota* Abril	% Variación pernoctaciones Abril 2024/23	Cuota* acum.	Variación % pernoctaciones Acumulado 2024/23	COMUNITAT VALENCIANA	Cuota* Abril	Variación % pernoctaciones Abril 2024/23	Cuota* acum.	Variación % pernoctaciones Acumulado 2024/23
Extranjeros	74,6	-17,2	74,1	4,8	Espanoles	100,0	-60,9	100,0	-24,5
Reino Unido	32,2	-18,4	25,3	-17,4	C. Madrid	27,7	-73,6	27,0	-39,3
Francia	6,0	-12,8	4,6	-2,4	C. Valenciana	33,5	-47,6	33,6	-8,8
Países Bajos	12,0	-1,1	16,2	25,7	C. La Mancha	3,7	-68,0	4,4	-31,8
Alemania	7,2	5,1	9,1	39,7	C. y León	2,7	-67,5	3,1	-35,2
Países Nórdicos	7,2	-48,7	9,5	-4,9	Cataluña	6,3	-57,2	7,8	-4,8
Italia	4,3	35,0	3,4	23,7	País Vasco	8,0	-56,3	5,6	-29,8
Bélgica	5,5	-34,8	6,7	13,6	Aragón	4,1	-47,0	2,9	-19,9

* Cuota países CC. AA. sobre total extranjeros/españoles

Evolución campings

COMUNITAT VALENCIANA	Abril 2024	Variación 2024/2023	Acumulado	Evolución acumulada	Evolución acumulada España
Viajeros	116.043	-21,2	345.058	8,8	-0,8
Pernoctaciones	754.943	-11,7	3.037.848	4,9	3,3
Grado ocupación por plazas	58,60	-2,3	67,14	2,9	1,0
Plazas estimadas	24.895	-1,2	23.245	1,9	5,0

Evolución de pernoctaciones en campings

COMUNITAT VALENCIANA	Cuota* Abril	Variación 2024/2023	Cuota* Acumulada	Variación 2024/2023
Españoles	29,1	-47,1	21,1	-9,3
Extranjeros	70,9	21,8	78,9	9,5
Reino Unido	39,5	11,6	29,1	9,4
Alemania	23,4	35,7	30,0	12,7
P. Bajos	13,9	32,4	16,0	13,6
Francia	7,8	33,7	7,7	1,1
Bélgica	5,1	17,5	5,9	10,8
P.Nórdicos	2,9	18,0	4,8	35,6

* Cuota países sobre el total de extranjeros

Evolución alojamiento rural

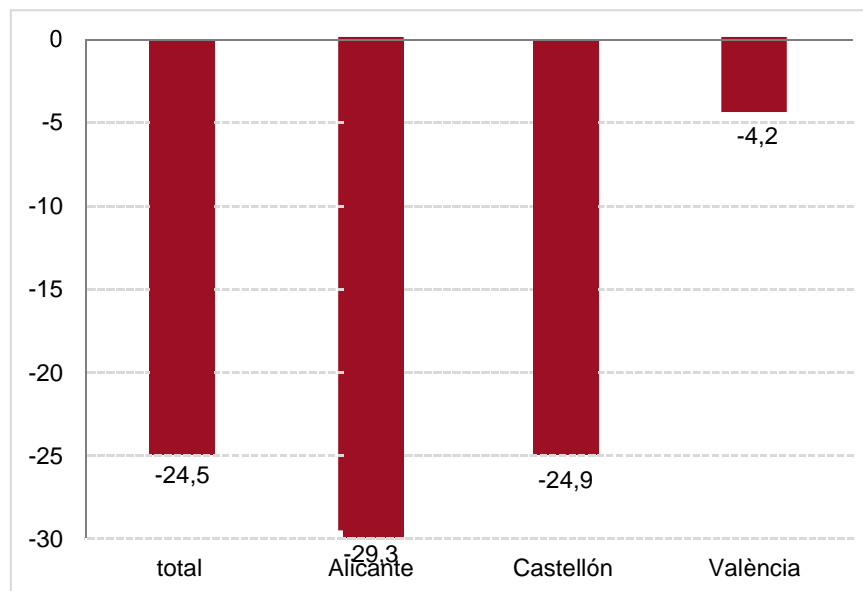
COMUNITAT VALENCIANA	Abril 2024	Variación 2024/2023	Acumulado	Evolución acumulada	Evolución acumulada España
Viajeros	11.681	-28,8	41.481	-5,2	-2,9
Pernoctaciones	26.466	-29,9	89.286	-7,9	-3,7
Grado ocupación por plazas	14,35	-28,5	12,45	-6,0	-6,1
Plazas estimadas	6.140	-2,1	5.883	-2,6	2,2

Evolución de pernoctaciones en alojamiento rural

COMUNITAT VALENCIANA	Cuota Abril	Variación % pernoctaciones Abril 2024/23	Cuota* Acumulada	Variación 2024/2023
Españoles*	78,3	-36,9	83,1	-7,1
Extranjeros	21,7	16,6	16,9	-11,7

* Un 74,8% de les pernoctaciones tiene como origen laComunitat Valenciana (media anual 2023).

% pernoctaciones extrahoteleras abril por provincias



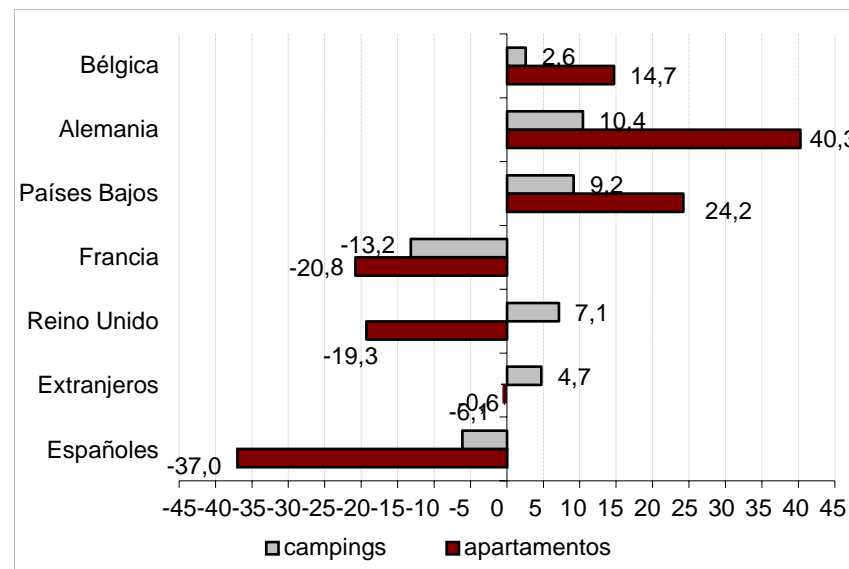
TOTAL EXTRAHOTELERA ALICANTE	Abril 2024	Variación 2024/23	Acumulado	Evolución acumulada
Viajeros	137.634	-37,7	417.831	-11,7
Pernoctaciones	885.224	-29,3	3.459.667	-4,1
Pernoctaciones residentes en España	186.051	-60,0	630.348	-24,7
Pernoctaciones residentes en el Extranjero	699.173	-11,2	2.829.319	2,1

Evolución **Alicante** por modalidades

APARTAMENTOS	Abril 2024	Variación 2024/23	Acumulado	Evolución acumulada
Viajeros	78.927	-48,1	247.183	-23,4
Pernoctaciones	429.130	-43,1	1.649.915	-10,6
Grado ocupación por plazas*	17,71	-22,5	16,54	-12,5
Plazas estimadas	80.700	-27,4	82.643	3,9
CAMPINGS	Abril 2024	Variación 2024/23	Acumulado	Evolución acumulada
Viajeros	54.806	-13,5	154.886	15,4
Pernoctaciones	446.312	-8,2	1.775.993	2,8
Grado de ocupación por parcelas*	65,13	-3,6	76,30	2,3
Parcelas estimadas	11.923	1,6	11.226	2,0
ALOJAMIENTO RURAL	Abril 2024	Variación 2024/23	Acumulado	Evolución acumulada
Viajeros	3.901	-28,0	15.762	-5,3
Pernoctaciones	9.782	-21,0	33.759	-5,2
Grado ocupación por plazas*	18,28	-22,7	16,06	-5,1
Plazas estimadas	1.784	2,4	1.743	-0,6

*Acumulado sin ponderar

Evolución (%) pernoctaciones.
Acumulado Alicante **enero-abril**



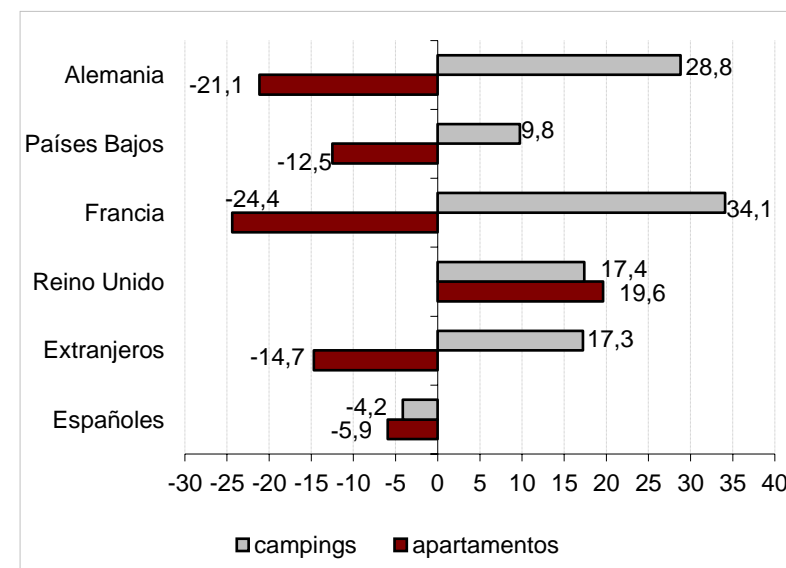
TOTAL EXTRAHOTELERA CASTELLÓN	Abril 2024	Variación 2024/23	Acumulado	Evolución acumulada
Viajeros	44.346	-37,7	140.591	44.346
Pernoctaciones	246.936	-24,9	1.003.819	246.936
Pernoctaciones residentes en España	102.487	-50,5	319.667	102.487
Pernoctaciones residentes en el Extranjero	144.449	18,7	684.152	144.449

Evolución Castellón por modalidades

APARTAMENTOS	Abril 2024	Variación 2024/23	Acumulado	Evolución acumulada
Viajeros	12.411	-58,4	37.828	-16,5
Pernoctaciones	63.239	-49,2	205.762	-9,2
Grado ocupación por plazas*	8,77	-42,0	7,77	2,7
Plazas estimadas	24.041	-12,4	21.382	-10,3
CAMPINGS	Abril 2024	Variación 2024/23	Acumulado	Evolución acumulada
Viajeros	29.328	-19,3	93.318	12,0
Pernoctaciones	177.281	-7,5	774.978	12,0
Grado de ocupación por parcelas*	50,80	1,5	58,33	4,0
Parcelas estimadas	6.785	-3,5	6.389	2,3
ALOJAMIENTO RURAL	Abril 2024	Variación 2024/23	Acumulado	Evolución acumulada
Viajeros	2.607	-48,0	9.444	-23,5
Pernoctaciones	6.416	-49,5	23.078	-20,9
Grado ocupación por plazas*	9,54	-45,7	8,90	-17,4
Plazas estimadas	2.243	-6,9	2.132	-3,3

*Acumulado sin ponderar

Evolución (%) pernoctaciones.
Acumulado Castellón Enero-abril



TOTAL EXTRAHOTELERA VALÈNCIA	Abril 2024	Variación 2024/23	Acumulado	Evolución acumulada
Viajeros	78.420	-9,0	242.758	14,4
Pernoctaciones	286.666	-4,2	963.935	13,4
Pernoctaciones residentes en España	113.445	-39,9	360.239	-9,3
Pernoctaciones residentes en el Extranjero	173.221	56,8	603.696	33,2

Evolución València por modalidades

APARTAMENTOS	Abril 2024	Variación 2024/23	Acumulado	Evolución acumulada
Viajeros	41.339	27,0	129.631	32,3
Pernoctaciones	145.048	32,5	444.614	29,8
Grado ocupación por plazas*	8,77	55,2	29,16	40,4
Plazas estimadas	24.041	-14,7	12.793	-7,1
CAMPINGS	Abril 2024	Variación 2024/23	Acumulado	Evolución acumulada
Viajeros	31.909	-33,0	96.854	-2,7
Pernoctaciones	131.350	-25,8	486.876	2,4
Grado de ocupación por parcelas*	54,58	-4,1	58,87	3,2
Parcelas estimadas	6.187	-3,7	5.630	1,1
ALOJAMIENTO RURAL	Abril 2024	Variación 2024/23	Acumulado	Evolución acumulada
Viajeros	5.172	-13,3	16.273	10,1
Pernoctaciones	10.268	-18,9	32.446	0,8
Grado ocupación por plazas*	16,15	-18,9	13,07	2,1
Plazas estimadas	2.113	-0,3	2.008	-3,4

*Acumulado sin ponderar

Evolución (%) pernoctaciones.
Acumulado València Enero-abril

