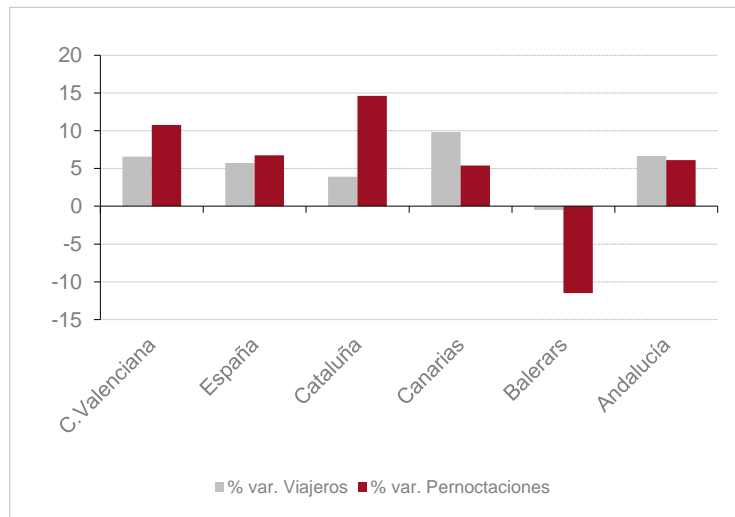


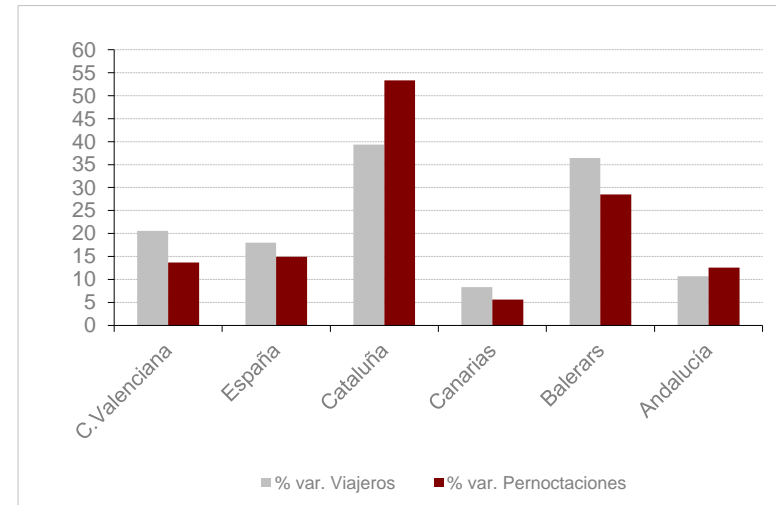
## ENCUESTA DE OCUPACIÓN EXTRAHOTELERA Resultados Marzo 2024

Fuente: elaborado por el Área de Competitividad Turística (Turismo Comunitat Valenciana) a partir de la encuesta EOAT de la INE.

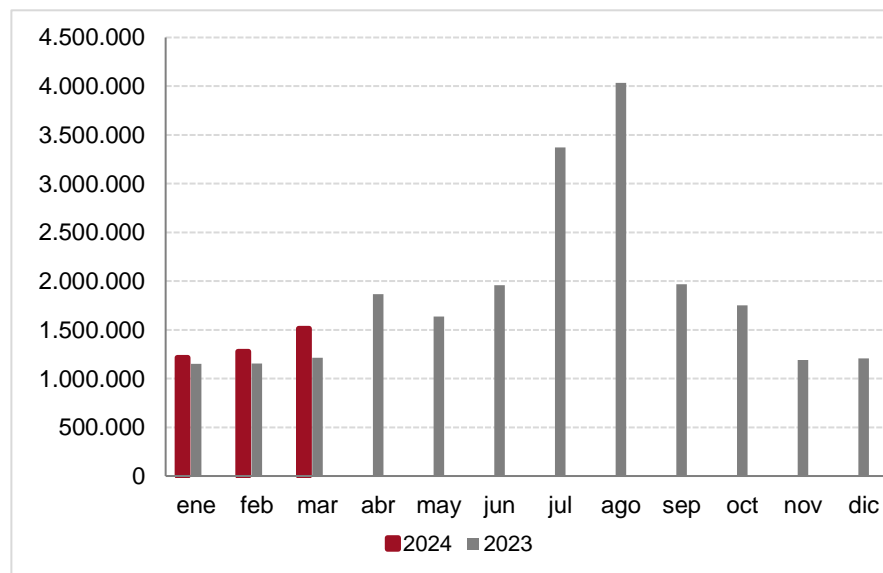
Evolución alojamiento extrahotelero marzo



Evolución alojamiento extrahotelero  
Acumulado enero-marzo



Evolución **total alojamiento extrahotelero** (campings + apartamentos + rural)



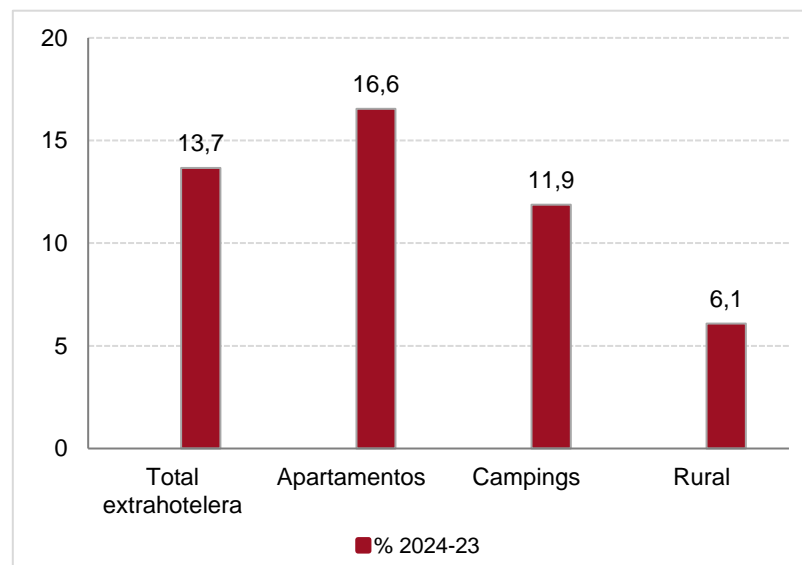
Evolución **total alojamiento extrahotelero** (campings + apartamentos + rural)

	VIAJEROS TOTALES				PERNOCTACIONES TOTALES			
	Marzo 2024	Variación 2024/2023	Acumulado	Evolución acumulada	Marzo 2024	Variación 2024/2023	Acumulado	Evolución acumulada
<b>Comunitat Valenciana</b>	266.694	50,3	540.780	20,6	1.513.470	24,0	4.008.599	13,7
<b>España</b>	1.971.269	40,7	4.194.514	18,0	8.564.060	32,0	20.701.626	15,0
<b>Cataluña</b>	366.217	82,7	582.981	39,4	1.242.984	101,8	2.016.543	53,3
<b>Canarias</b>	328.075	12,7	897.510	8,4	2.452.052	9,0	7.153.381	5,6
<b>Baleares</b>	49.770	69,3	79.602	36,4	183.662	64,2	285.128	28,5
<b>Andalucía</b>	338.151	19,6	862.858	10,7	1.360.811	23,3	3.566.963	12,6

## COMUNITAT VALENCIANA. PRINCIPALES RESULTADOS

	Marzo	Acumulado enero-marzo
<b>Total extrahotelera</b>	<p>Durante el mes de marzo el número de viajeros totales ha crecido un 50,3% y el de pernoctaciones un 24%.</p> <p>La <b>demanda residente</b> ha subido un 78,8% en viajeros y un 72,1 en número de pernoctaciones.</p> <p>La <b>demanda residente en el extranjero</b> ha crecido un 28,8% en viajeros y un 9,4% en pernoctaciones.</p>	<p>Entre enero y marzo, el número de viajeros totales ha crecido un 20,6% y el de pernoctaciones un 13,7%.</p> <p>La demanda residente ha crecido un 27,3% y la extranjera ha un 10,2%.</p>
<b>Apartamentos</b>	<p>El número de <b>viajeros</b> totales ha crecido un 43,9% y el de <b>pernoctaciones</b> ha crecido un 30,7%.</p> <p>El emisor británico ha decrecido un 22,1% las pernoctaciones, los Países Bajos han crecido un 44,4%.</p> <p>El emisor valenciano ha sido el segundo emisor y ha aumentado un 48,0%, el emisor madrileño ha sentado el primer emisor y ha crecido un 94,3%.</p> <p>El número de plazas ofrecidas ha sido un 20,7% superior a marzo de 2023; el grado de ocupación ha sido del 16,87%.</p>	<p>El número de <b>viajeros totales</b> ha crecido un 12,2% y el de <b>pernoctaciones</b> un 16,8%.</p> <p>El emisor británico ha decrecido un 16,8% las pernoctaciones y los Países Bajos ha crecido un 35,2%.</p> <p>El emisor madrileño ha sido el segundo emisor y ha crecido un 21,3% las pernoctaciones; en el caso del emisor valenciano, que ha sido lo primero, ha crecido un 25,7%.</p>
<b>Campings</b>	<p>El número de <b>viajeros</b> totales ha crecido un 63,3% y el de <b>pernoctaciones</b> un 19,0%.</p> <p>El número de pernoctaciones de la demanda residente ha crecido un 84,8%.</p> <p>El número de pernoctaciones ha crecido un 16,6%, para el Reino Unido, un 3,6%, para Alemania.</p> <p>El número de parcelas ofrecidas ha sido un 4,3% superior a marzo de 2023; el grado de ocupación ha sido del 68,14, un 9,4% más que el año anterior.</p>	<p>El número de <b>viajeros totales</b> ha crecido un 34,9% y el de <b>pernoctaciones</b> un 11,9%.</p> <p>La demanda residente acumula un crecimiento de un 44,7% en pernoctaciones.</p> <p>El número de pernoctaciones ha crecido un 8,5% para el Reino Unido y un 8,8% para Alemania.</p>
<b>Rural</b>	<p>Aumento del <b>volumen de viajeros</b> (24,7%) y de pernoctaciones (27,5%).</p> <p>El número de pernoctaciones de residentes ha crecido un 51,0% y el de residentes en el extranjero ha bajado un 39,8%.</p> <p>La oferta de plazas ha crecido un 29,8% interanual; el grado de ocupación ha sido del 17,20%.</p>	<p>La cifra de <b>viajeros</b> crece en un 8,9% y la de <b>pernoctaciones</b> de un 6,1%.</p> <p>El número de pernoctaciones de residentes ha crecido 13,7% y el de residentes en la extranjera ha bajado un 23,2%.</p>

### Evolución pernoctaciones extrahoteleras acumulado marzo



### Evolución pernoctaciones extrahoteleras

COMUNITAT VALENCIANA	Marzo 2024	Variación 2024/2023	Evolución España	Acumulado	Variación 2024/2023	Evolución España
Residentes en España	136.037	78,8	56,8	236.387	31,2	21,41
Residentes en el extranjero	130.655	28,8	22,9	304.391	13,5	14,51
<b>Totales</b>	<b>266.694</b>	<b>50,3</b>	<b>40,7</b>	<b>540.780</b>	<b>20,6</b>	<b>18,01</b>

### Evolución apartamentos

COMUNITAT VALENCIANA	Marzo 2024	Variación 2024/2023	Acumulado	Evolución acumulada	Evolución acumulada España
Viajeros	138.634	43,9	281.965	12,2	12,0
Pernoctaciones	661.021	30,7	1.662.874	16,6	10,0
Grado de ocupación por plazas	16,87	8,2	15,68	3,2	-0,4
Plazas estimadas	126.310	20,7	116.055	11,2	8,9

### Evolución de pernoctaciones en apartamentos

COMUNITAT VALENCIANA	Cuota* Març	% Variación pernoctaciones Març 2024/23	Cuota* acum.	Variación % pernoctaciones Acumulado 2024/23	COMUNITAT VALENCIANA	Cuota* Març	Variación % pernoctaciones Març 2024/23	Cuota* acum.	Variación % pernoctaciones Acumulado 2024/23
Extranjeros	66,3	18,8	73,9	16,9	Espanyols	33,7	62,8	26,1	15,5
Reino Unido	23,7	-22,1	22,7	-16,8	C. Madrid	31,8	94,3	26,8	21,3
Francia	2,9	-12,7	4,0	4,9	C. Valenciana	27,6	48,0	33,6	25,7
Países Bajos	16,5	44,4	17,9	35,2	C. La Manxa	5,3	53,2	4,7	2,2
Alemania	11,9	121,6	9,8	54,2	C. i Lleó	3,3	10,2	3,2	-6,3
Países Nórdicos	7,4	-14,6	10,4	23,5	Catalunya	10,1	193,6	8,4	44,2
Italia	3,3	63,0	3,0	18,2	País Basc	5,2	97,2	4,7	14,4
Bélgica	7,9	80,5	7,2	45,1	Aragó	2,4	105,5	2,4	18,6

\* Cuota CC. AA. sobre total extranjeros/españoles

### Evolución campings

COMUNITAT VALENCIANA	Marzo 2024	Variación 2024/2023	Acumulado	Evolución acumulada	Evolución acumulada España
Viajeros	113.720	63,3	229.015	34,9	39,9
Pernoctaciones	820.320	19,0	2.282.905	11,9	27,6
Grado ocupación por parcelas	68,14	9,4	69,99	4,4	3,8
Parcelas estimadas	23.860	4,3	22.695	3,0	11,1

### Evolución de pernoctaciones en **campings**

COMUNITAT VALENCIANA	Cuota* Marzo	Variación 2024/2023	Cuota* Acumulada	Variación 2024/2023
Españoles	29,4	84,8	18,4	44,7
Extranjeros	70,6	3,7	81,6	6,4
Reino Unido	29,5	16,6	26,1	8,5
Alemania	29,7	3,6	31,9	8,8
P. Bajos	16,3	8,1	16,6	9,8
Francia	7,4	-10,9	7,6	-5,7
Bélgica	6,4	11,7	6,2	9,3
P.Nórdicos	4,6	-10,6	5,4	34,1

\* Cuota países sobre total extranjeros

### Evolución **alojamiento rural**

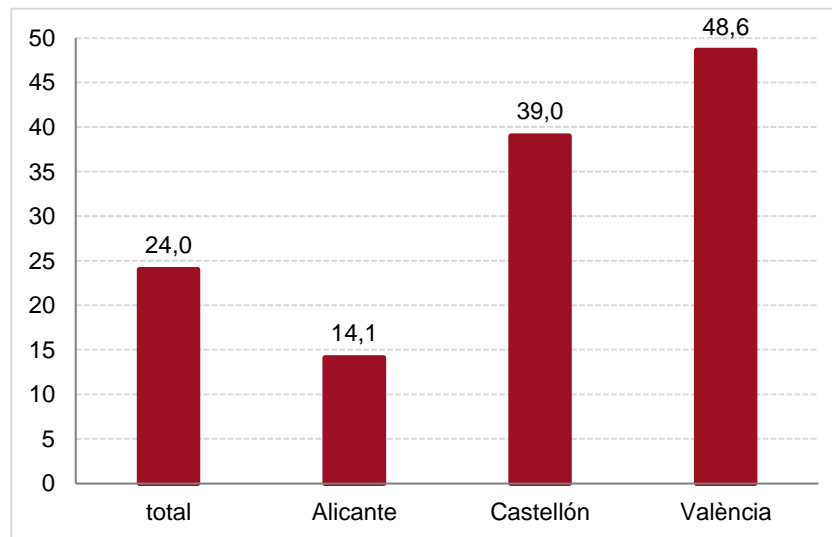
COMUNITAT VALENCIANA	Marzo 2024	Variación 2024/2023	Acumulado	Evolución acumulada	Evolución acumulada España
Viajeros	14.340	24,7	29.800	8,9	12,0
Pernoctaciones	32.129	27,5	62.820	6,1	16,0
Grado ocupación por plazas	17,20	29,8	11,82	7,7	9,3
Plazas estimadas	6.021	-1,8	5.797	-2,7	2,6

### Evolución de pernoctaciones en **alojamiento rural**

COMUNITAT VALENCIANA	Cuota Marzo	Variación % pernoctaciones Marzo 2024/23	Cuota* Acumulada	Variación 2024/2023
Españoles*	87,7	51,0	85,1	13,7
Extranjeros	12,2	-39,8	14,9	-23,2

\* Un 74,8% de las pernoctaciones tiene como origen la Comunitat Valenciana (media anual 2023).

**% pernoctacions extrahoteleras marzo por provincias**



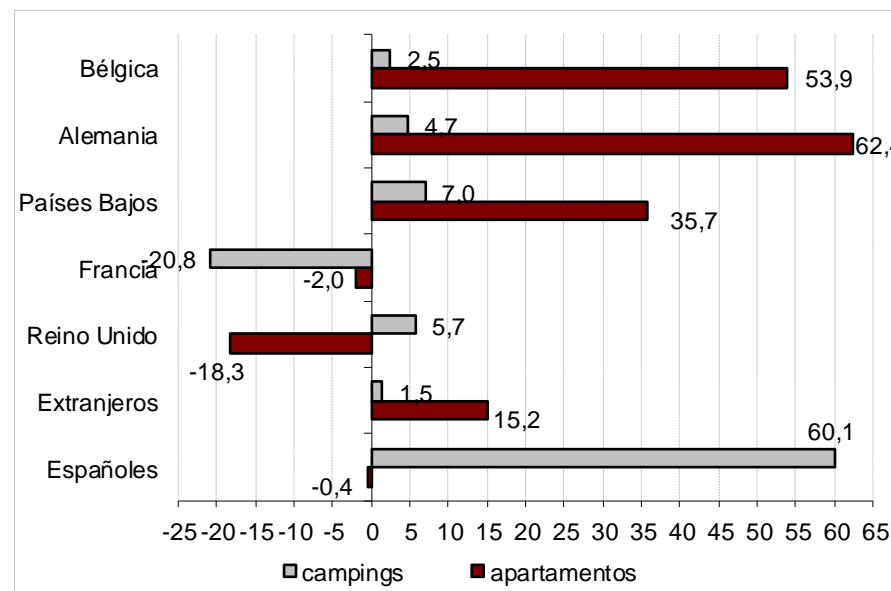
TOTAL EXTRAHOTELERA ALICANTE	Marzo 2024	Variación 2024/23	Acumulado	Evolución acumulada
<b>Viajeros</b>	133.244	35,2	280.197	11,0
<b>Pernoctaciones</b>	924.482	14,1	2.574.443	9,3
Pernoctaciones residentes en España	238.010	60,8	444.297	19,7
Pernoctaciones residentes en el extranjero	686.472	3,7	2.130.146	7,3

Evolución **Alicante** por modalidades

APARTAMENTOS	Marzo 2024	Variación 2024/23	Acumulado	Evolución acumulada
Viajeros	79.401	18,4	168.257	-1,2
Pernoctaciones	455.066	14,1	1.220.785	11,8
Grado ocupación por plazas*	15,83	-12,3	16,14	-8,2
Plazas estimadas	92.669	30,1	83.290	20,7
CAMPINGS	Marzo 2024	Variación 2024/23	Acumulado	Evolución acumulada
Viajeros	49.170	83,2	100.080	41,2
Pernoctaciones	458.703	14,4	1.329.681	7,1
Grado ocupación por parcelas*	79,69	11,4	80,02	4,1
Parcelas estimadas	11.130	3,8	10.994	2,2
ALOJAMIENTO RURAL	Marzo 2024	Variación 2024/23	Acumulado	Evolución acumulada
Viajeros	4.673	0,4	11.861	5,6
Pernoctaciones	10.713	4,4	23.977	3,2
Grado ocupación por plazas*	20,50	7,7	15,32	4,5
Plazas estimadas	1.686	-3,0	1.729	-1,6

\*Acumulado sin ponderar

Evolución (%) pernoctaciones.  
Acumulado Alicante **enero-marzo**





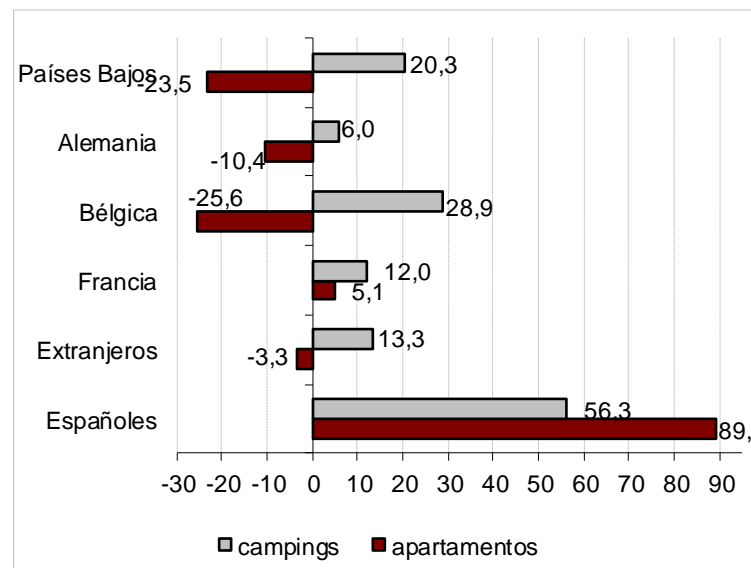
TOTAL EXTRAHOTELERA CASTELLÓN	Marzo 2024	Variación 2024/23	Acumulado	Evolución acumulada
<b>Viajeros</b>	52.198	85,1	96.245	37,8
<b>Pernoctaciones</b>	296.881	39,0	756.883	22,3
Pernoctaciones residentes en España	125.557	136,9	217.180	62,1
Pernoctaciones residentes en el Extranjero	171.324	6,7	539.703	11,3

Evolución Castellón por modalidades

APARTAMENTOS	Marzo 2024	Variación 2024/23	Acumulado	Evolución acumulada
Viajeros	16.931	181,8	25.417	63,8
Pernoctaciones	72.691	113,0	142.523	39,7
Grado ocupación por plazas*	10,15	108,9	7,43	47,7
Plazas estimadas	23.105	2,1	20.496	-9,4
CAMPINGS	Marzo 2024	Variación 2024/23	Acumulado	Evolución acumulada
Viajeros	31.834	65,8	63.990	36,1
Pernoctaciones	215.361	24,7	597.697	19,4
Grado ocupación por parcelas*	58,79	4,5	60,85	4,8
Parcelas estimadas	6.627	8,8	6.257	4,5
ALOJAMIENTO RURAL	Marzo 2024	Variación 2024/23	Acumulado	Evolución acumulada
Viajeros	3.433	14,9	6.837	-6,7
Pernoctaciones	8.829	29,9	16.662	1,1
Grado ocupación por plazas*	12,82	31,5	8,69	2,1
Plazas estimadas	2.221	-1,2	2.095	-1,9

\*Acumulado sin ponderar

Evolución (%) pernoctaciones.  
Acumulado Castellón Enero-marzo



TOTAL EXTRAHOTELERA VALÈNCIA	Marzo 2024	Variación 2024/23	Acumulado	Evolución acumulado
<b>Viajeros</b>	81.252	60,1	164.338	30,3
<b>Pernoctaciones</b>	292.105	48,6	677.269	22,9
Pernoctaciones residentes en España	128.159	51,3	246.794	18,4
Pernoctaciones residentes en el Extranjero	163.946	46,5	430.475	25,6

Evolució València per modalitats

APARTAMENTOS	Marzo 2024	Variación 2024/23	Acumulado	Evolución acumulada
Viajeros	42.302	81,5	88.292	35,0
Pernoctaciones	133.263	82,6	299.566	28,5
Grado ocupación por plazas*	10,15	86,9	27,66	35,1
Plazas estimadas	23.105	-2,4	12.269	-3,8
CAMPINGS	Marzo 2024	Variación 2024/23	Acumulado	Evolución acumulada
Viajeros	32.716	38,7	64.945	25,1
Pernoctaciones	146.256	26,7	355.526	19,1
Grado ocupación por parcelas*	57,24	10,3	60,30	5,7
Parcelas estimadas	6.104	0,5	5.445	3,0
ALOJAMIENTO RURAL	Marzo 2024	Variación 2024/23	Acumulado	Evolución acumulada
Viajeros	6.234	61,5	11.101	26,0
Pernoctaciones	12.586	54,5	22.178	13,7
Grado ocupación por plazas*	19,17	56,6	12,05	15,5
Plazas estimadas	2.114	-1,5	1.972	-4,5

\*Acumulado sin ponderar

Evolución (%) pernoctaciones Acumulado València Enero-marzo

