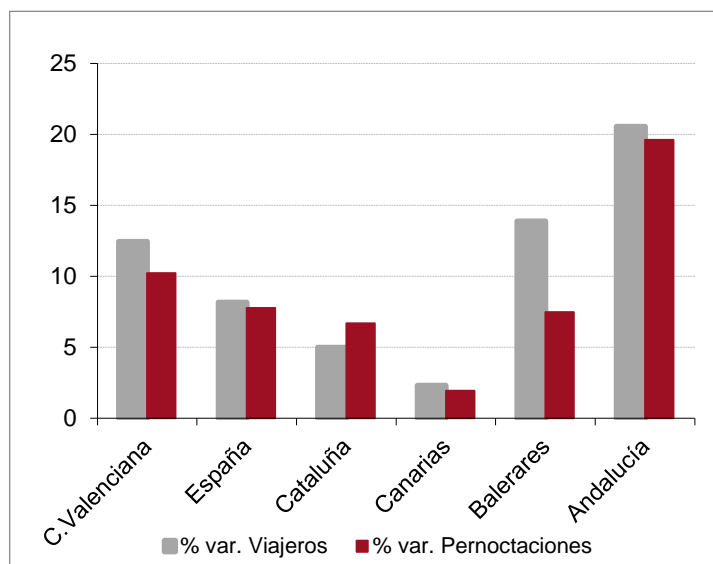


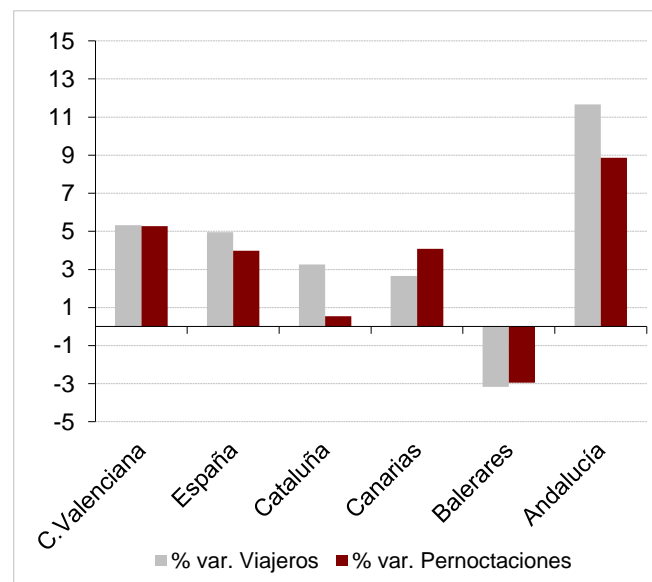
ENCUESTA DE OCUPACIÓN EXTRAHOTELERA Resultados Noviembre 2023

Fuente: elaborado por el Área de Competitividad Turística (Turisme Comunitat Valenciana) a partir de la encuesta EOAT del INE.

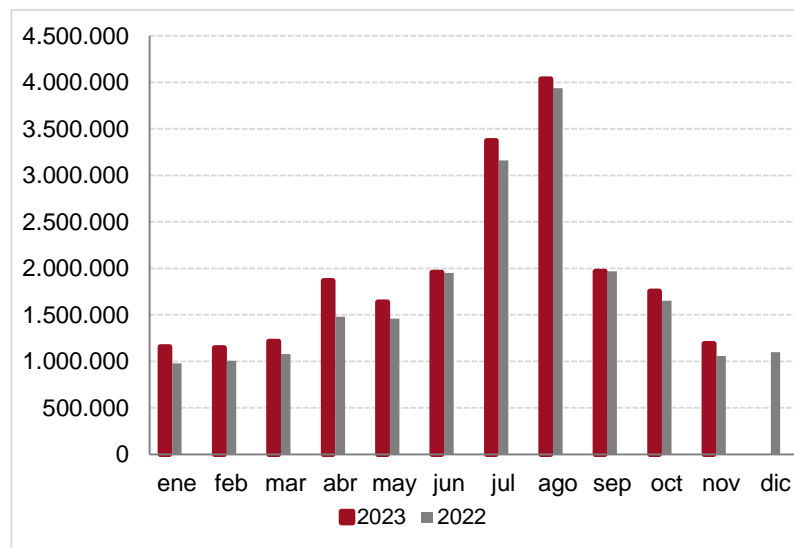
Evolución alojamiento extrahotelero **noviembre**



Evolución alojamiento extrahotelero.
Acumulado enero-noviembre



Evolución **total alojamiento extrahotelero** (campings + apartamentos + rural)



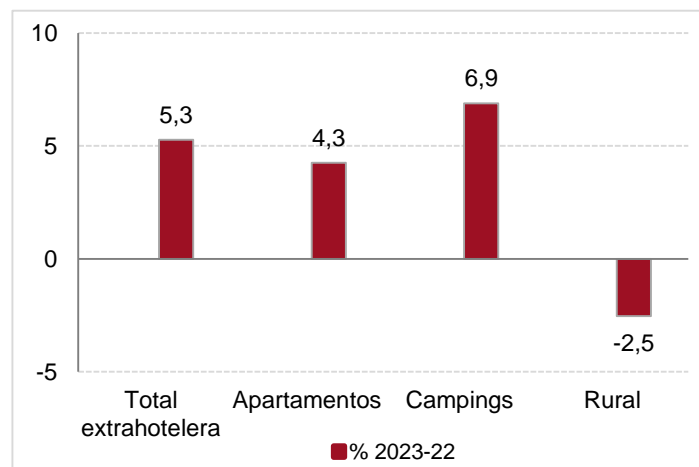
Evolución **total alojamiento extrahotelero** (campings + apartamentos + rural)

	VIAJEROS TOTALES				PERNOCTACIONES TOTALES			
	Noviembre 2023	Variación 2023/2022	Acumulado	Evolución acumulado	Noviembre 2023	Variación 2023/2022	Acumulado	Evolución acumulado
Comunitat Valenciana	159.425	12,5	3.356.481	5,3	1.190.653	10,2	21.290.640	5,3
España	1.239.168	8,2	26.413.913	5,0	6.058.044	7,8	122.866.853	4,0
Cataluña	137.930	5,0	5.404.381	3,3	430.966	6,7	25.579.141	0,6
Canarias	291.633	2,3	3.177.682	2,7	2.256.124	1,9	23.353.667	4,1
Baleares	16.306	13,9	1.839.020	-3,2	62.599	7,5	9.466.882	-2,9
Andalucía	251.249	20,6	4.486.079	11,7	1.004.414	19,6	17.264.984	8,9

COMUNITAT VALENCIANA. PRINCIPALES RESULTADOS

	Noviembre	Acumulado enero-noviembre
Total extrahotelera	<p>Durante el mes de noviembre el número de viajeros totales ha crecido un 12,5% y el de pernoctaciones un 10,2%.</p> <p>La demanda residente ha crecido un 16,2% en viajeros y ha bajado 1,1% en pernoctaciones.</p> <p>La demanda residente en el extranjero ha crecido un 9,8% en viajeros y un 13,7% en pernoctaciones.</p>	<p>Entre enero y noviembre, el número de viajes totales ha crecido un 5,3% y el de pernoctaciones un 5,3%.</p> <p>La demanda residente ha bajado un 0,4% y la extranjera ha aumentado un 10,5% en pernoctaciones.</p>
Apartamentos	<p>El número de viajeros totales ha descendido un 2,9% y el de pernoctaciones ha ascendido un 7,9%.</p> <p>El emisor británico ha crecido un 3,8% las pernoctaciones, y el francés ha decrecido un 15,7%.</p> <p>El emisor madrileño ha sido el segundo emisor y ha descendido un 28,8%; el emisor valenciano que ha sido el primero ha descendido un 12,7%.</p> <p>El número de plazas ofertadas ha sido un 7,3% superior a noviembre de 2022; el grado de ocupación ha descendido a un 0,3%</p>	<p>El número de viajeros totales ha crecido un 4,7% y el de pernoctaciones un 4,3%.</p> <p>El emisor británico ha crecido un 10,2% las pernoctaciones, así como el resto de mercados extranjeros, a excepción de los Países Bajos que han disminuido un 9,6% y Francia que lo ha hecho en un 10,3%.</p> <p>El emisor madrileño ha sido el primer emisor y ha decrecido un 5,6% las pernoctaciones; en el caso del emisor valenciano, que ha sido el segundo, ha crecido un 5,1%.</p>
Campings	<p>El número de viajeros totales ha crecido un 40,2% y el de pernoctaciones un 12,9%.</p> <p>El número de pernoctaciones de la demanda residente ha crecido un 21,8%. El número de pernoctaciones ha crecido de manera generalizada para todos los mercados extranjeros más importantes.</p> <p>El número de parcelas ofertadas ha crecido un 1,2% respecto a noviembre de 2022; el grado de ocupación ha sido del 7,6%.</p>	<p>El número de viajeros totales ha crecido un 5,7% y el de pernoctaciones un 6,9%.</p> <p>La demanda residente acumula un aumento del 1,4% en pernoctaciones.</p> <p>El número de pernoctaciones ha crecido un 14,7% para el Reino Unido y un 15,1% para Alemania.</p>
Rural	<p>Decrece el volumen de viajeros (5%) y el número de pernoctaciones (6,4%). El número de pernoctaciones de residentes ha decrecido un 3,1% y el de residentes en el extranjero ha descendido un 22,5%.</p> <p>La oferta de plazas a descendido un 7,5% interanual; el grado de ocupación ha sido de 12,64%.</p>	<p>Aumento de la cifra de viajeros (11,8%) y un descenso de pernoctaciones (-2,5%).</p> <p>El número de pernoctaciones de residentes ha decrecido un 3,6% y el del extranjero ha crecido un 1,9%.</p>

Evolución pernoctaciones extrahoteleras acumulado noviembre



Evolución pernoctaciones extrahoteleras

COMUNITAT VALENCIANA	Noviembre 2023	Variación 2023/2022	Evolución España	Acumulado	Variación 2023/2022	Evolución España
Residentes en España	248.551	-1,1	4,2	9.201.254	-0,8	0,0
Residentes en el extranjero	942.103	13,7	9,3	12.089.385	10,5	7,4
Totales	1.190.653	10,2	7,8	21.290.640	5,3	4,0

Evolución viajeros en alojamiento extrahotelero

COMUNITAT VALENCIANA	Noviembre 2023	Variación 2023/2022	Evolución España	Acumulado	Variación 2023/2022	Evolución España
Residentes en España	68.943	16,2	5,9	1.836.196	-0,4	1,21
Residentes en el extranjero	90.482	9,8	10,5	1.520.282	13,2	10,14
Totales	159.425	12,5	8,2	3.356.481	5,3	4,95

Evolución **apartamentos**

COMUNITAT VALENCIANA	Noviembre 2023	Variación 2023/2021	Acumulado	Evolución acumulado	Evolución acumulada España
Viajeros	78.047	-2,9	1.954.525	4,7	5,0
Pernoctaciones	518.298	7,9	11.650.592	4,3	2,8
Grado ocupación por plazas	14,99	-0,3	23,73	-6,0	1,3
Plazas estimadas	114.282	7,3	137.600	12,5	3,4

Evolución de pernoctaciones en **apartamentos**

COMUNITAT VALENCIANA	Cuota* Noviembre	% Variación pernoctaciones Noviembre 2023/22	Cuota* acum.	Variación % pernoctaciones Acumulado 2023/22	COMUNITAT VALENCIANA	Cuota* Noviembre	Variación % pernoctaciones Noviembre 2023/22	Cuota* acum.	Variación % pernoctaciones Acumulado 2023/22
Extranjeros	77,4	17,5	56,5	10,0	Españoles	22,6	-15,8	43,5	-2,4
Reino Unido	29,9	3,8	29,9	10,2	C. Madrid	20,2	-28,8	35,5	-5,6
Francia	4,0	-15,7	12,2	-10,3	C. Valenciana	39,1	-12,7	23,5	5,1
Países Bajos	13,5	26,3	9,2	-9,6	C. La Mancha	5,5	-37,8	6,5	3,5
Alemania	6,4	-21,5	7,8	8,8	C. y León	3,3	-26,0	6,0	8,3
Países Nórdicos	13,0	30,0	8,9	6,2	Cataluña	6,1	-10,2	5,2	-19,9
Italia	2,8	38,9	3,4	33,4	País Vasco	3,6	-13,1	5,8	-7,3
Bélgica	5,4	30,5	6,0	26,5	Aragón	3,2	71,7	3,8	-18,7

* Cuota países CCAA sobre total extranjeros/españoles

Evolución campings

COMUNITAT VALENCIANA	Noviembre 2023	Variación 2023/2022	Acumulado	Evolución acumulada	Evolución acumulada España
Viajeros	71.554	40,2	1.266.353	5,7	5,3
Pernoctaciones	649.083	12,9	9.316.209	6,9	6,1
Grado ocupación por parcelas	63,46	7,6	62,53	5,7	3,8
Parcelas estimadas	22.482	1,2	24.143	-0,7	0,5

Evolución de pernoctaciones en campings

COMUNITAT VALENCIANA	Cuota* Noviembre	Variación 2023/2022	Cuota* Acumulada	Variación 2023/2022
Españoles	17,1	21,8	41,6	1,4
Extranjeros	82,9	11,2	58,4	11,2
Reino Unido	26,8	9,5	36,3	14,7
Alemania	29,5	7,3	21,7	15,1
P. Bajos	16,1	16,1	13,9	8,2
Francia	7,7	10,6	10,3	3,2
Bélgica	6,4	12,4	5,6	5,2
P. Nórdicos	6,4	8,5	3,6	18,2

* Cuota países sobre total extranjeros

Evolución alojamiento rural

COMUNITAT VALENCIANA	Noviembre 2023	Variación 2023/2022	Acumulado	Evolución acumulada	Evolución acumulada España
Viajeros	9.824	-5,0	135.603	11,8	4,1
Pernoctaciones	23.272	-6,4	323.839	-2,5	2,9
Grado ocupación por plazas	12,64	1,3	15,17	0,3	0,5
Plazas estimadas	6.134	-7,5	6.313	-2,8	2,7

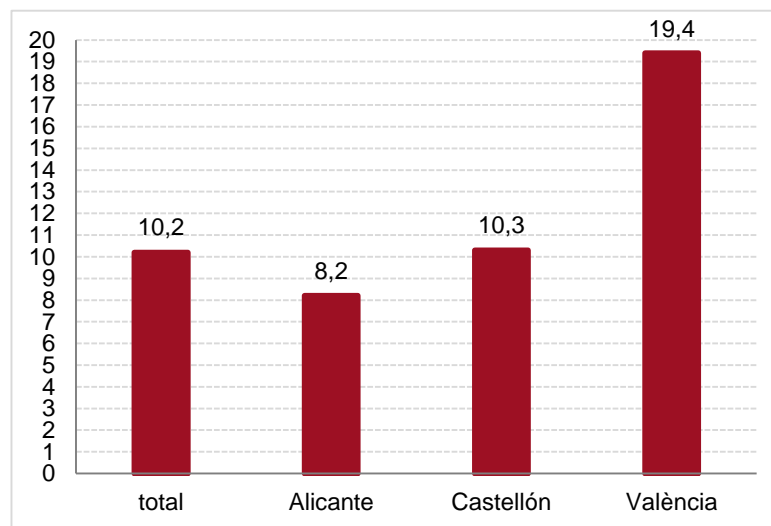
Evolución de pernoctaciones en alojamiento rural

COMUNITAT VALENCIANA	Cuota Noviembre	Variación % pernoctaciones Noviembre 2023/22	Cuota* Acumulada	Variación 2023/2022
Espanoles*	86,1	-3,1	80,5	-3,6
Extranjeros	13,9	-22,5	19,5	1,9

* Un 76,6% de las pernoctaciones tiene como origen la Comunitat Valenciana (media anual 2022).



% pernoctaciones extrahoteleras noviembre por provincias



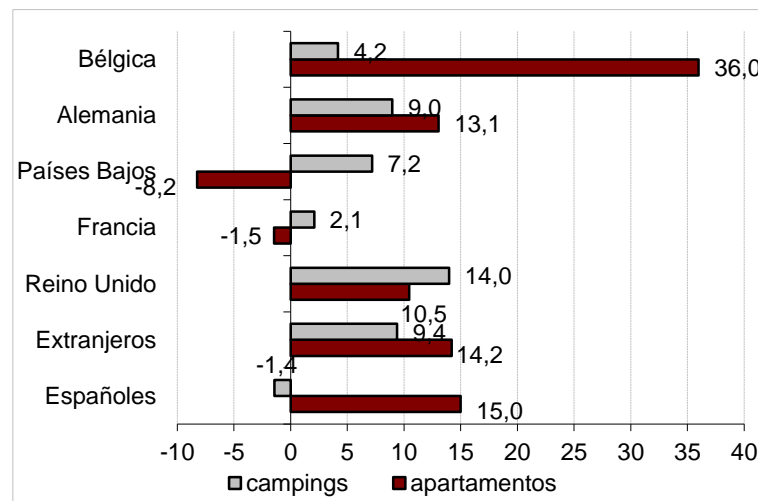
TOTAL EXTRAHOTELERA ALICANTE	Noviembre 2023	Variación 2023/22	Acumulado	Evolución acumulada
Viajeros	90.401	15,2	1.963.875	14,0
Pernoctaciones	792.945	8,2	13.689.580	10,9
Pernoctaciones residentes en España	124.913	-4,8	4.596.945	8,1
Pernoctaciones residentes en el extranjero	668.032	11,0	9.092.635	12,3

Evolución **Alicante** por modalidades

APARTAMENTOS	Noviembre 2023	Variación 2023/22	Acumulado	Evolución acumulada
Viajeros	50.864	-3,6	1.320.874	16,9
Pernoctaciones	394.766	8,0	8.280.145	14,5
Grado ocupación por plazas*	16,88	-4,7	25,37	-2,7
Plazas estimadas	77.256	12,4	92.776	17,8
CAMPINGS	Noviembre 2023	Variación 2023/22	Acumulado	Evolución acumulada
Viajeros	36.189	1,1	100.529	4,2
Pernoctaciones	390.776	8,4	1.356.941	9,4
Grado ocupación por parcelas*	71,29	8,8	69,75	9,6
Parcelas estimadas	21.702	-3,4	21.635	-2,7
ALOJAMIENTO RURAL	Noviembre 2023	Variación 2023/22	Acumulado	Evolución acumulada
Viajeros	3.348	0,2	55.953	40,4
Pernoctaciones	7.403	-3,6	119.208	14,0
Grado ocupación por plazas*	13,20	-6,9	19,53	7,1
Plazas estimadas	1.868	3,6	1.823	5,8

*Acumulado sin ponderar

Evolución (%) pernoctaciones.
 Acumulado Alicante **enero-noviembre**



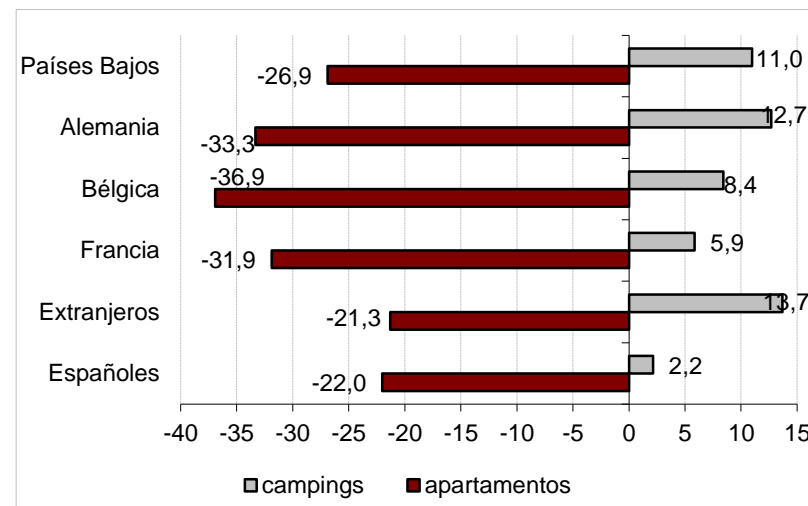
TOTAL EXTRAHOTELERA CASTELLÓN	Noviembre 2023	Variación 2023/22	Acumulado	Evolución acumulada
Viajeros	25.721	20,2	613.381	-8,0
Pernoctaciones	202.340	10,3	4.080.844	-7,3
Pernoctaciones residentes en España	43.915	-15,9	2.451.204	-12,8
Pernoctaciones residentes en el extranjero	158.425	20,8	1.629.640	2,5

Evolución Castellón por modalidades

APARTAMENTOS	Noviembre 2023	Variación 2023/22	Acumulado	Evolución acumulada
Viajeros	5.264	-4,4	274.963	-21,2
Pernoctaciones	39.725	6,5	1.712.165	-21,9
Grado ocupación por plazas*	5,77	2,3	17,83	-12,7
Plazas estimadas	22.960	4,1	25.586	-4,2
CAMPINGS	Noviembre 2023	Variación 2023/22	Acumulado	Evolución acumulada
Viajeros	17.554	41,4	301.752	8,5
Pernoctaciones	156.320	13,9	2.267.180	8,2
Grado ocupación por parcelas*	50,69	1,8	620,75	14,3
Parcelas estimadas	6.478	8,1	6.633	-0,3
ALOJAMIENTO RURAL	Noviembre 2023	Variación 2023/22	Acumulado	Evolución acumulada
Viajeros	2.903	-16,7	36.672	-8,2
Pernoctaciones	6.295	-28,3	101.498	-10,6
Grado ocupación por plazas*	9,08	-19,2	12,33	-5,3
Plazas estimadas	2.312	-11,2	2.394	-6,7

*Acumulado sin ponderar

Evolución (%) pernoctaciones.
 Acumulado Castellón Enero-noviembre



TOTAL EXTRAHOTELERA VALENCIA	Noviembre 2023	Variación 2023/22	Acumulado	Evolución acumulada
Viajeros	43.301	3,3	779.216	-2,2
Pernoctaciones	195.369	19,4	3.520.214	1,3
Pernoctaciones residentes en España	79.722	17,6	2.153.105	-2,9
Pernoctaciones residentes en el extranjero	115.647	20,7	1.367.109	8,6

Evolución València por modalidades

APARTAMENTOS	Noviembre 2023	Variación 2023/21	Acumulado	Evolución acumulada
Viajeros	21.918	-0,8	358.686	-7,6
Pernoctaciones	83.808	7,9	1.658.282	-5,2
Grado ocupación por plazas*	19,85	20,4	25,79	-10,6
Plazas estimadas	14.066	-10,4	19.238	14,6
CAMPINGS	Noviembre 2023	Variación 2023/21	Acumulado	Evolución acumulada
Viajeros	17.811	9,3	377.553	2,9
Pernoctaciones	101.987	31,6	1.758.797	9,2
Grado ocupación por parcelas*	57,32	16,7	603,31	11,8
Parcelas estimadas	5.041	-6,1	6.039	-1,5
ALOJAMIENTO RURAL	Noviembre 2023	Variación 2023/21	Acumulado	Evolución acumulada
Viajeros	3.572	1,7	42.976	3,5
Pernoctaciones	9.574	14,0	103.134	-9,7
Grado ocupación por plazas*	16,33	30,0	14,69	-3,7
Plazas estimadas	1.954	-12,2	2.096	-4,9

*Acumulado sin ponderar

Evolución (%) pernoctaciones.
 Acumulado València Enero-noviembre

