

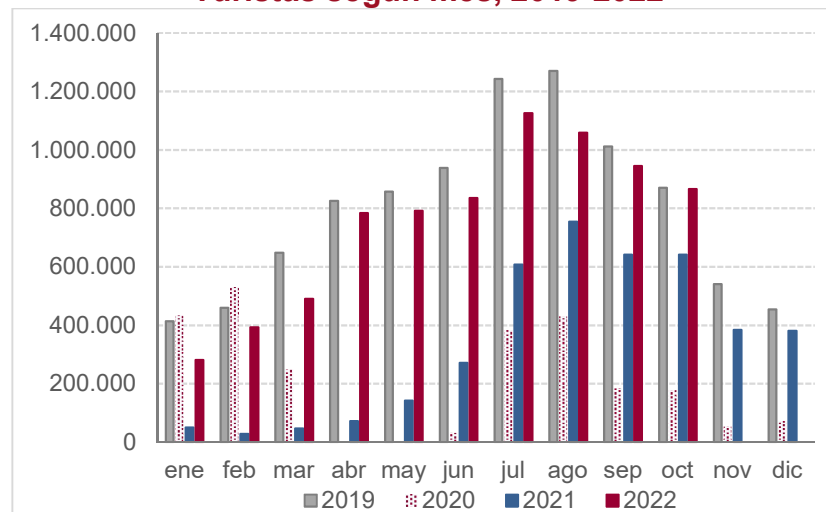
TURISTAS EXTRANJEROS CON DESTINO PRINCIPAL EN LA COMUNITAT VALENCIANA. Resultados octubre 2022

Fuente: elaborado por el Área de Competitividad Turística (Turisme Comunitat Valenciana) a partir de la encuesta FRONTUR-EGATUR del INE

PRINCIPALES RESULTADOS COMUNITAT VALENCIANA

Octubre 2022	Acumulado octubre 2022
<p>El mes de octubre experimenta todavía la falta de demanda extranjera por el impacto de la Covid-19. El número de turistas es mayor que en octubre de 2021 (35%) sin embargo, decrece levemente respecto a 2019 (-0,5%).</p> <p>Respecto a octubre de 2021, el número de turistas de los Países Nórdicos es el que más crece (50,6%), seguido por Francia (43,7%) y por Reino Unido (41,7%).</p> <p>Respecto al año anterior, baja la estancia media (-21,5%) y el gasto por viaje (-4,1%) y crece el gasto medio diario (22,1%).</p> <p>El gasto total ha crecido un 29,4% interanualmente.</p> <p>El aumento del número de turistas en alojamiento de alquiler respecto a 2021 se cifra en 49,5%. El número de turistas en vivienda de familiares y amigos ha crecido un 35,9% y en segunda residencia un 27%.</p> <p>Un 78,9% de las entradas ha sido por aeropuerto, vía que experimenta un ascenso del 31,8% respecto a 2021. Las entradas por carretera han aumentado un 46,8% respecto a 2021.</p> <p>El aeropuerto de Alicante-Elche ha crecido un 35,4% y el de València un 16,7%. El aeropuerto de Castellón, que retomó los vuelos regulares internacionales desde junio de 2021, ha registrado la entrada de 4.363 turistas en octubre.</p>	<p>El ejercicio 2022 continúa con el impacto de la crisis sanitaria en la demanda turística, aunque muestra una destacada recuperación respecto a 2021 (132,7%) y una bajada respecto a 2019 (-11,3%)</p> <p>Entre enero y octubre, la Comunitat Valenciana ha recibido 7.572.150 turistas; el ascenso, respecto a 2021, más destacado se muestra en el Reino Unido con una variación de 285,3% y una cuota del 25,4%. Todas las principales CCAA de destino crecen, destaca la Comunidad de Madrid (235,1%).</p> <p>Francia, con una cuota del 18,2%, vuelve a su segunda posición como emisor de la CV, seguida de los Países Nórdicos (10%).</p> <p>Respecto a 2021, la estancia media (9,8) ha decrecido un 13% mientras que el gasto medio diario (119 euros) crece un 23,6%. El gasto total ha crecido un 150%.</p> <p>Respecto a 2021, las entradas por aeropuerto crecen un 155,8% y por carretera un 71,3%. El aeropuerto de Alicante-Elche crece un 171,1% y el de València un 122,5%.</p> <p>La demanda en segundas residencias, en alojamiento de familiares y amigos y de alquiler crece un 96,9%, un 103,1% y un 175,6% respectivamente.</p>

Turistas según mes, 2019-2022



Gasto de los turistas extranjeros, según destino. Octubre y acumulado

	Octubre						ACUMULADO enero-octubre					
	Gasto Total (mill. €)	% Var. 2022-21	Gasto medio	% Var. 2022-21	GMD ¹	% Var. 2022-21	Gasto total (mill. €)	% Var. 2022-21	Gasto medio	% Var. 2022-21	GMD ¹	% Var. 2022-21
C. Valenciana	886,24	29,4	1.023,	-4,1	118,0	22,1	8.901	150,0	1176	7,4	119,0	23,6
España	8.296,0	48,0	1.156	6,2	168,0	20,1	76.433	176,9	1.211	9,1	163,0	17,7

Turistas y estancia media, según destino. Octubre y acumulado

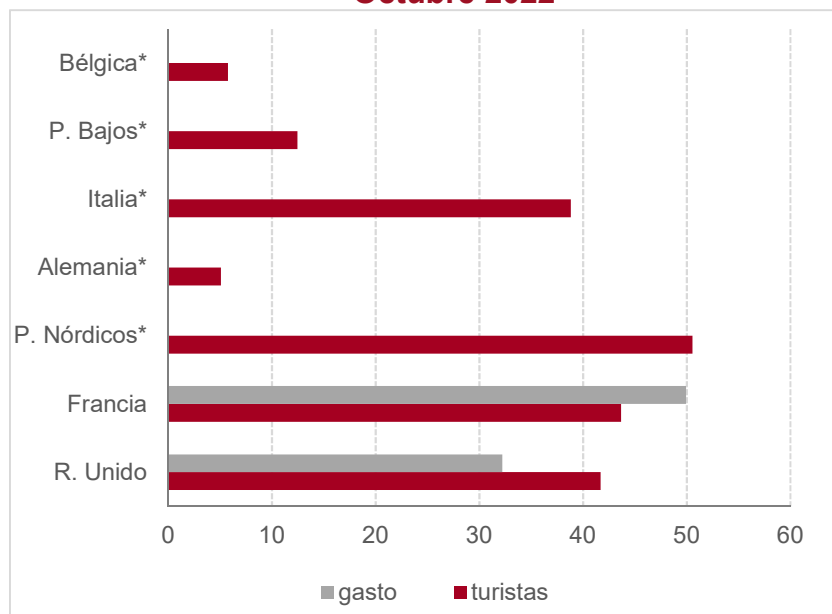
	Octubre						ACUMULADO enero-octubre					
	Turistas	% Var. 2022-21	Pernoctaciones ² (mill.)	% Var. 2022-21	Estancia media	% Var. 2022-21	Turistas	% Var. 2022-21	Pernoctaciones ³ (mill.)	% Var. 2022-21	Estancia media	% Var. 2022-21
C. Valenciana	865.908	35,0	7,4	6,0	8,6	-21,5	7.572.150	132,7	74,2	102,4	9,8	-13,0
España	7.178.045	39,4	49,5	23,2	6,9	-11,6	63.094.937	153,7	466,9	135,3	7,4	-7,3

¹ El gasto se refiere al total de conceptos (transporte, alojamiento, compras, restauración, ocio, etc.) e incluye lo gastado en el origen y en el destino.

² Elaboración propia a partir del INE.

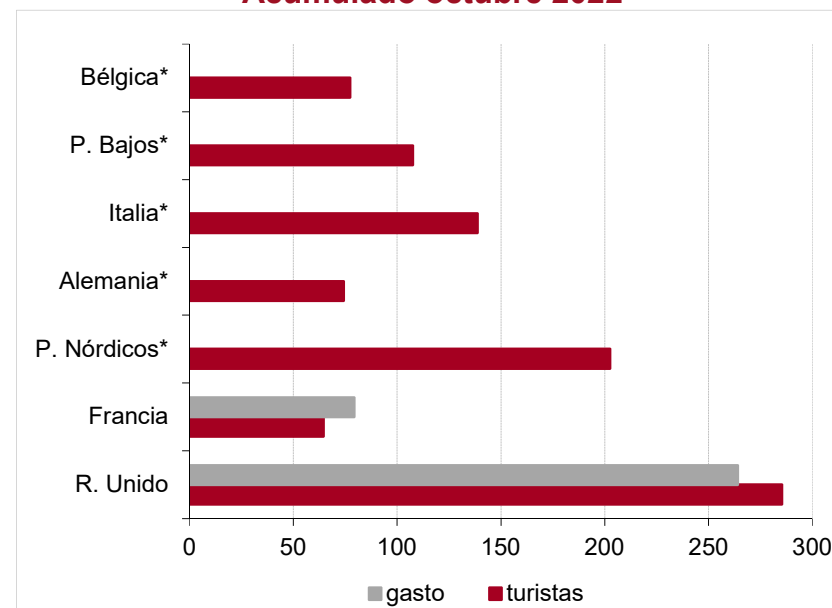
³ Elaboración propia a partir del INE.

Variación interanual (%) de los principales emisores
Octubre 2022



*Sin muestra (Egatur)

Variación interanual (%) de los principales emisores
Acumulado octubre 2022



*Sin muestra (Egatur)

Turistas y gasto total en la Comunitat Valenciana, según origen. Octubre y acumulado

	Turistas	% Variación interanual	Acumulado Octubre	% Variación interanual	Gasto total (mill. €)	% Variación interanual	Acumulado Octubre	% Variación interanual
TOTAL	865.908	35,0	7.572.150	132,7	886,2	29,4	8.901,4	150,0
Reino Unido	213.905	41,7	1.926.269	285,3	205,5	32,2	2.017,9	264,0
Francia	150.630	43,7	1.377.604	64,5	127,4	50,0	1.334,2	79,3
P. Nórdicos	98.530	50,6	759.594	202,4	n.d.	n.d.	n.d.	n.d.
Alemania	62.263	5,1	495.819	74,2	n.d.	n.d.	n.d.	n.d.
Italia	46.263	38,8	423.039	138,7	n.d.	n.d.	n.d.	n.d.
P. Bajos	71.581	12,5	649.657	107,5	n.d.	n.d.	n.d.	n.d.
Bélgica	51.393	5,8	529.862	77,3	n.d.	n.d.	n.d.	n.d.

Turistas en la Comunitat Valenciana, según motivo principal. Octubre

	Turistas	% Variación interanual	Acumulado Octubre	% Variación interanual
TOTAL	865.908	35,0	7.572.150	132,7
Ocio, recreo y vacaciones	697.065	27,4	6.452.724	137,0
Negocios, motivos profesionales	46.882	46,1	352.407	108,1
Personales y otros	121.961	95,4	767.019	111,6

Turistas en la Comunitat Valenciana, según tipo de alojamiento. Octubre

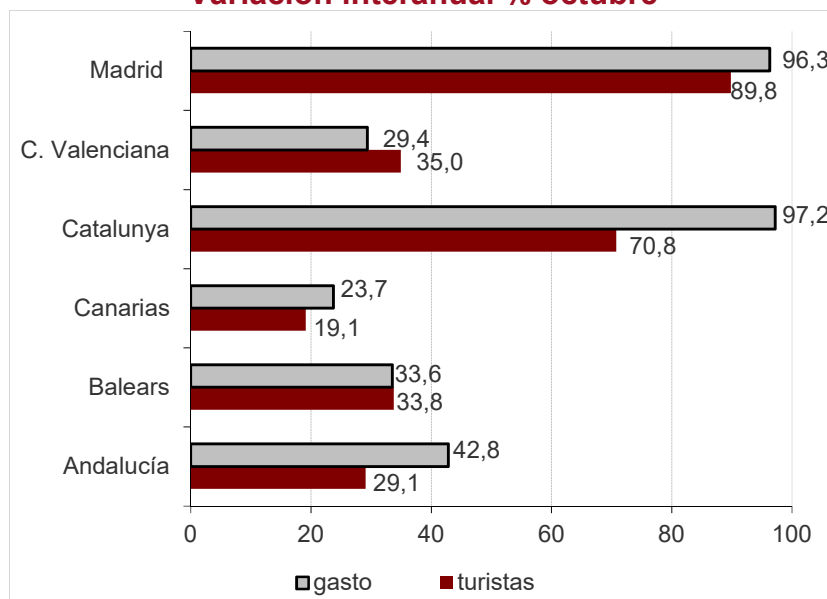
	Turistas	% Variación interanual	Acumulado Octubre	% Variación interanual
Total	865.908	35,0	7.572.150	132,7
De mercado	513.239	37,2	4.562.790	159,2
Establecimientos hoteleros	371.234	36,2	3.138.700	158,4
Vivienda de alquiler	122.874	49,5	1.254.102	175,6
No de mercado	352.669	31,8	3.009.359	101,4
Segunda residencia	171.302	27,0	1.371.426	96,9
Vivienda de familiares y amigos	177.537	35,9	1.594.019	103,1

Turistas en la Comunitat Valenciana, según medio de transporte. Octubre

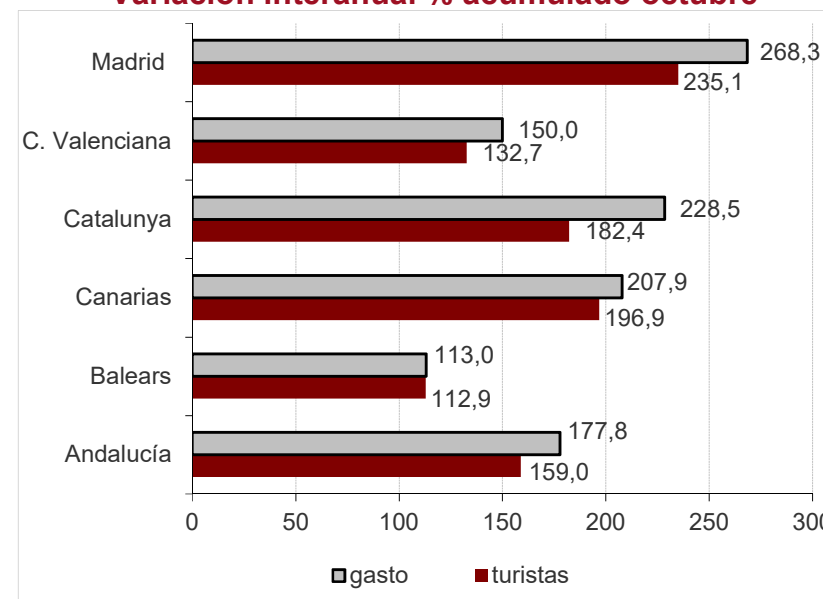
	Turistas	% Variación interanual	Acumulado Octubre	% Variación interanua
Aeropuerto	683.100	31,8	5.857.471	155,8
Aeropuerto Alicante-Elche	441.764	35,4	3.743.118	171,1
Aeropuerto Valencia	191.974	16,7	1.711.806	122,5
Carretera	176.034	46,8	1.614.460	71,3
TOTAL	865.908	35,0	7.572.150	132,7

PRINCIPALES RESULTADOS COMUNIDADES AUTÓNOMAS

Variación interanual % octubre



Variación interanual % acumulado octubre



Turistas y gasto total, según destino principal. Octubre y acumulado

	Turistas	% Variación interanual	Acumulado octubre	% Variación interanual	Gasto total (mill. €)	% Variación interanual	Acumulado octubre	% Variación interanual
Andalucía	1.049.705	29,1	8.881.874	159,0	1.235,0	42,8	10.512,0	177,8
Balears	1.352.359	33,8	12.907.334	112,9	1.490,0	33,6	14.885,0	113,0
Canarias	1.184.501	19,14	9.923.388	196,9	1.552,0	23,7	14.102,0	207,9
Catalunya	1.483.599	70,8	13.025.932	182,4	1.500,0	97,2	14.596,0	228,5
C. Valenciana	865.908	35,0	7.572.150	132,7	886,0	29,4	8.901,0	150,0
Madrid	688.517	89,8	5.055.851	235,1	1.060,0	96,3	8.024,0	268,3
España	7.178.045	39,4	63.094.937	153,7	8.296,0	48,0	76.433,0	176,9