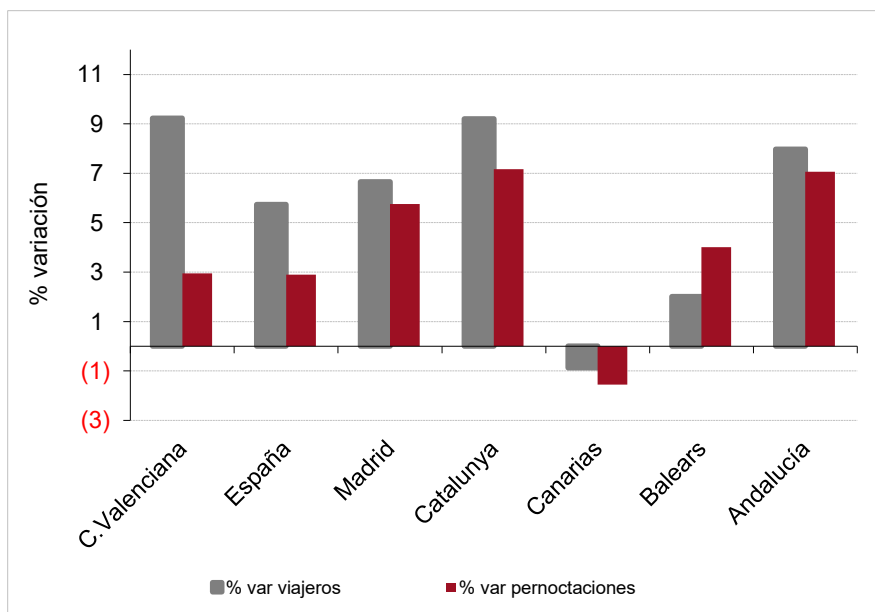


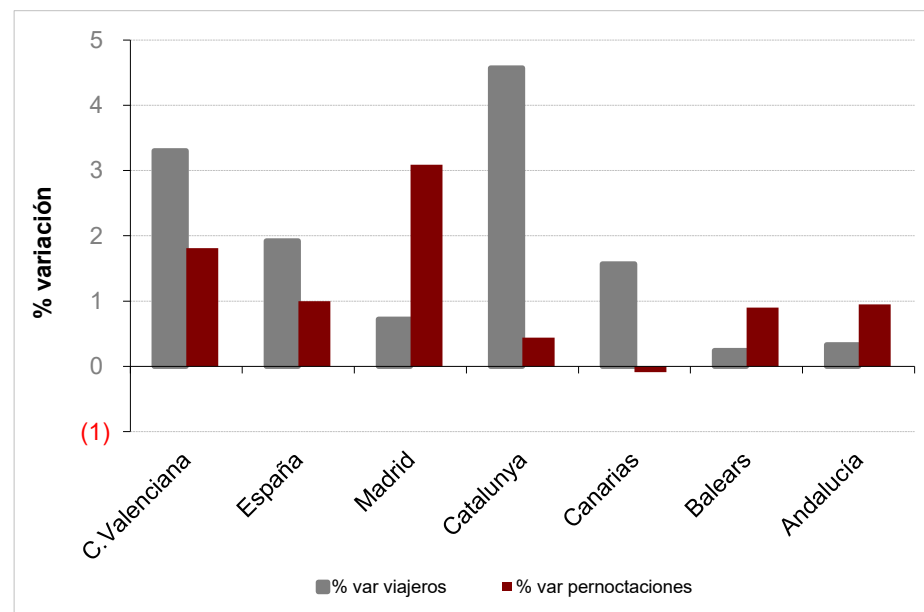
## ENCUESTA DE OCUPACIÓN HOTELERA Resultados diciembre 2025

Fuente: Elaborado por el Área de Competitividad Turística (Turisme Comunitat Valenciana) a partir de la encuesta CTH del INE.

Evolución alojamiento hotelero diciembre



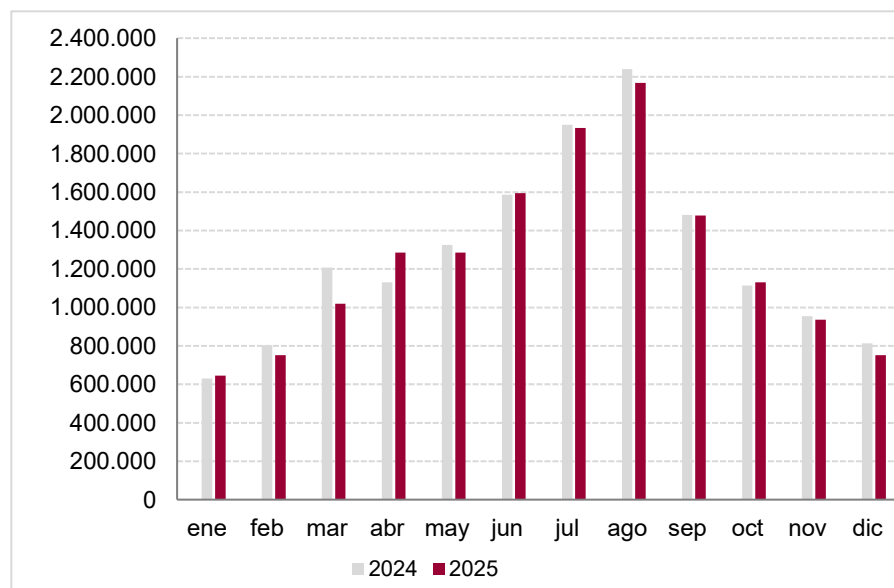
Evolución alojamiento hotelero acumulado enero-diciembre



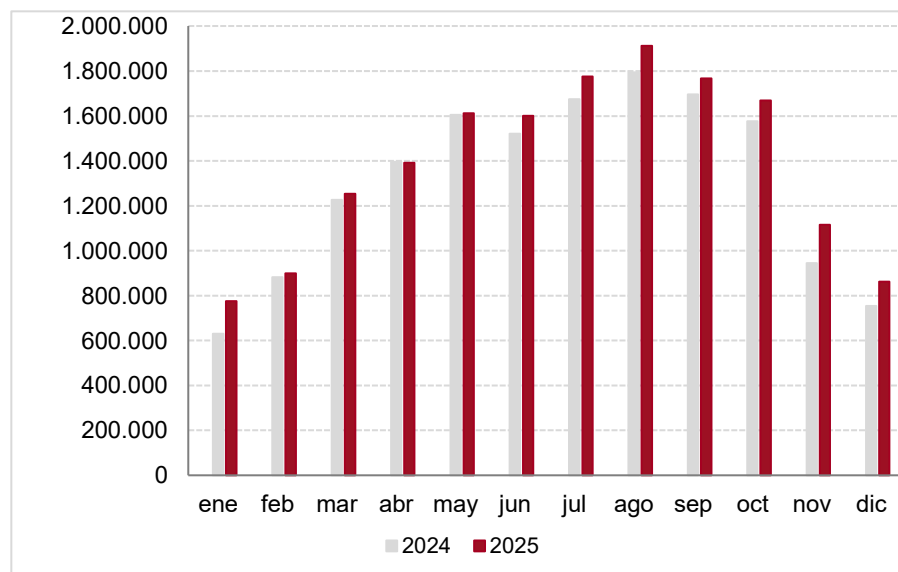
## COMUNITAT VALENCIANA. PRINCIPALES RESULTADOS OCUPACIÓN HOTELERA

Diciembre	Acumulado enero-diciembre
<p>La demanda ha crecido tanto en el número de viajeros (9,2%) como en el de pernoctaciones (3,0%).</p> <p>La <b>demanda nacional</b> ha crecido en el número de viajeros (2,2%) y ha decrecido en pernoctaciones (-7,6%). <b>El emisor valenciano</b> que este mes ha sido el primero ha decrecido en el número de pernoctaciones (-2,9%) y el emisor madrileño también (-5,7%).</p> <p>La <b>demanda extranjera</b> ha crecido en el número de viajeros (19,9%) y en el de pernoctaciones (14,4%).</p> <p>El Reino Unido ha crecido un 3,3% y Países Bajos un 18,5%.</p> <p>La oferta de plazas abiertas se ha mantenido (0,1%) respecto a 2024.</p> <p>El grado de ocupación de las plazas se estima en el 45,4%.</p> <p>El RevPAR ha crecido un 9,1% y las tarifas un 7,6%. La ocupación por habitaciones también ha crecido un 4,0%.</p>	<p>Hasta diciembre la demanda hotelera ha crecido en viajeros (3,3%) y en pernoctaciones (1,8%).</p> <p>La <b>demanda nacional</b> crece en viajeros (1,4%) y baja en pernoctaciones (-1,8%). El emisor madrileño acumula un decrecimiento de pernoctaciones del 9,0% y en el caso del valenciano es del 5,0%.</p> <p>La <b>demanda extranjera</b> ha crecido en viajeros (5,6%) y en pernoctaciones (5,2%). El número de pernoctaciones con origen en el Reino Unido acumula un incremento del 6,8%.</p> <p>La evolución acumulada del RevPAR ha crecido un 3,1%, la tarifa media diaria un 2,7% y el grado de las habitaciones ocupadas se ha mantenido (-0,1%).</p>

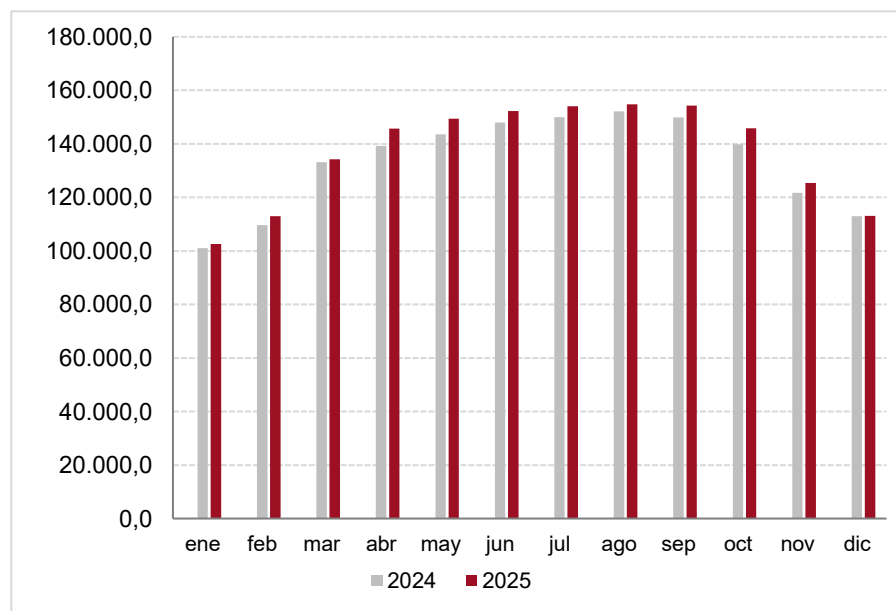
### Pernoctaciones de residentes en España a la Comunitat Valenciana



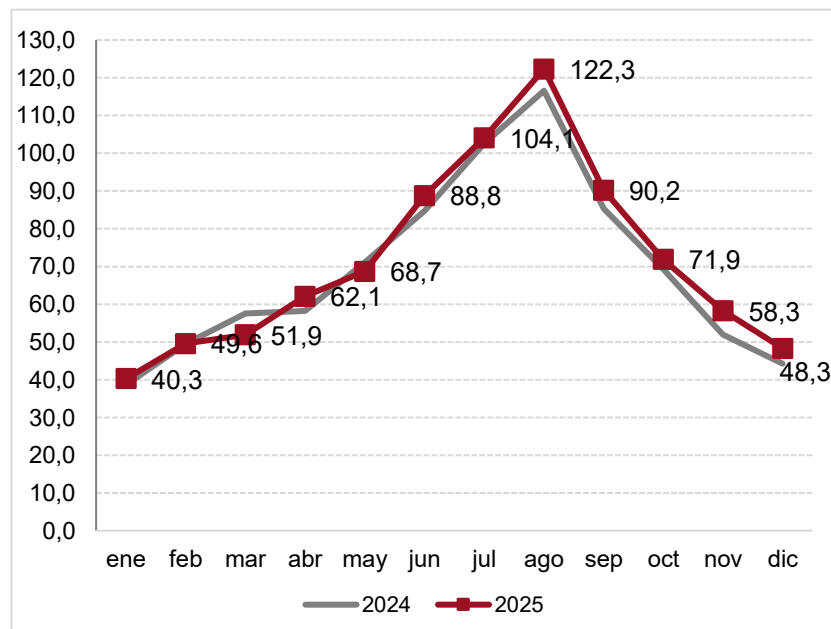
### Pernoctaciones de residentes en el extranjero a la Comunitat Valenciana



### Plazas abiertas en la Comunitat Valenciana



### Revpar hoteles de la Comunitat Valenciana



Evolución viajeros en establecimientos hoteleros

COMUNITAT VALENCIANA	Diciembre 2025	% Variación 2025/24	Evolución % España	Acum. enero-diciembre	% Variación Acum. enero-diciembre 2025-24	Evolución % Acum. enero-diciembre España
Residentes en España	333.051	2,2	3,6	5.461.855	1,4	0,6
Residentes en el extranjero	258.501	19,9	8,4	4.583.054	5,6	3,1
Totales	591.551	9,2	5,7	10.044.909	3,3	1,9

Evolución pernoctaciones en establecimientos hoteleros

COMUNITAT VALENCIANA	Diciembre 2025	% Variación 2025/24	Evolución % España	Acum. enero-diciembre	% Variación Acum. enero-diciembre 2025-24	Evolución % Acum. enero-diciembre España
Residentes en España	751.568	-7,6	0,3	14.976.012	-1,8	-0,2
Residentes extranjero	861.814	14,4	4,6	16.636.203	5,2	1,6
Totales	1.613.381	3,0	2,9	31.612.214	1,8	1,0

Evolución de la oferta en establecimientos hoteleros

	GRADO OCUPACIÓN POR PLAZAS		PLAZAS OFERTADAS	
	Diciembre 2025	% Variación 2025/24	Diciembre 2025	% Variación 2025/24
Comunitat Valenciana	45,4	2,5	113.113	0,1
España	49,7	4,6	1.190.546	1,1
Madrid	58,3	3,9	125.060	1,7
Catalunya	47,0	4,2	181.371	2,8
Canarias	70,2	-0,7	265.616	-1,1
Baleares	41,6	-5,2	24.820	9,0
Andalucía	43,0	4,6	200.139	2,4

Evolución pernoctaciones según país de origen

Comunitat Valenciana	Diciembre 2025	% Variación 2025/24	Acum. enero-diciembre	% Variación año 2025/24
TOTAL extranjeros	861.814	14,4	16.636.203	5,2
Reino Unido	327.528	3,3	6.685.096	6,8
Bélgica	52.860	-4,2	756.811	-6,4
P. Bajos	53.122	18,5	1.010.786	2,5
Francia	41.195	11,8	846.699	-4,8
Italia	70.226	50,9	947.798	9,8
Países Nórdicos	28.960	2,5	725.549	6,3
Portugal	12.147	34,2	606.859	-5,0
Alemania	39.492	23,5	703.389	2,6

Evolución pernoctaciones, según CCAA de origen

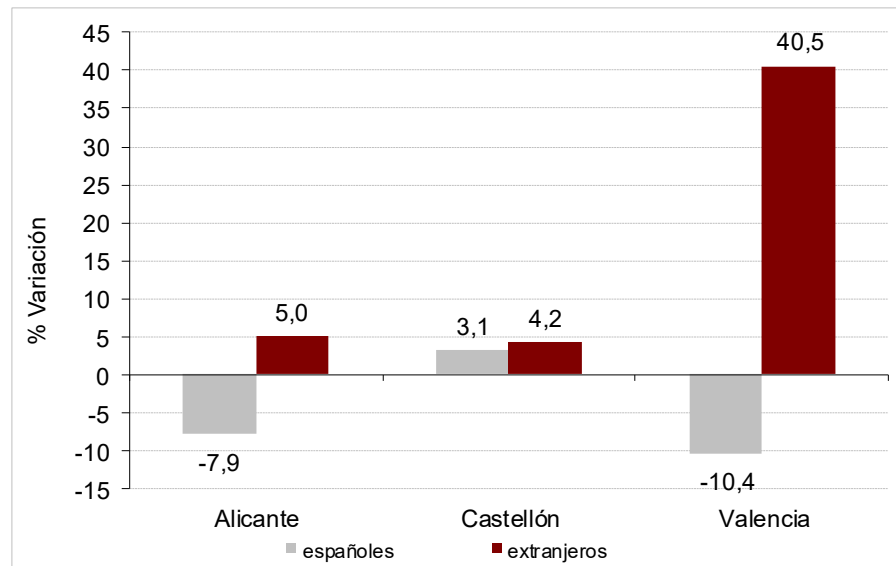
Comunitat Valenciana	Diciembre 2025	% Variación 2025/24	Acum. enero-diciembre	% Variación año 2025/24
Madrid	150.232	-5,7	3.499.156	-9,0
C. Valenciana	230.079	-2,9	3.542.575	-5,0
Catalunya	74.803	-7,8	1.289.137	5,1
Castilla y León	36.100	-15,2	1.065.414	7,5
Castilla La Mancha	36.512	-15,1	1.104.262	9,5
País Vasco	34.669	9,7	721.716	8,1
Andalucía	51.421	-21,4	947.791	-11,2
Aragón	19.740	-5,2	512.531	2,4

Indicadores de rentabilidad en establecimientos hoteleros

COMUNITAT VALENCIANA	Diciembre 2025	% Variación 2025/24	Acum. enero-diciembre	% Variación año 2025/24
ADR*	89,5	7,6	100,7	2,7
Grau ocupació per habitacions	54,5	4,0	69,1	-0,1
RevPAR*	48,3	9,1	71,4	3,1

\*Media acumulada sin ponderar.

**RESULTADOS POR PROVINCIAS. ENCUESTA DE OCUPACIÓN HOTELERA**  
Evolución pernoctaciones en alojamiento hotelero por provincias. **Diciembre 2025**



PROVINCIA DE ALICANTE	Diciembre 2025	Variación % 2025/24	Acumulado diciembre	Variación % 2025/24
<b>Viajeros</b>	297.688	3,9	5.060.306	4,5
<b>Pernoctaciones</b>	1.009.920	-1,2	18.968.164	2,3
Pernoctaciones españoles	451.617	-7,9	7.458.420	-3,3
Pernoctaciones extranjeros	558.304	5,0	11.509.744	6,2
<b>Grado ocupación por plazas*</b>	46,42	-0,4	62,56	-0,5
<b>Plazas estimadas</b>	69.527	-0,7	78.475	2,9
ADR*	87,60	3,1	104,1	3,7
Grado ocupación por habitaciones*	54,2	0,1	71,2	-0,5
<b>RevPAR*</b>	46,96	0,5	76,2	3,4

\*Media sin ponderar

PROVINCIA DE CASTELLÓN	Diciembre 2025	Variación % 2025/24	Acumulado diciembre	Variación % 2025/24
<b>Viajeros</b>	52.645	7,6	1.297.897	6,9
<b>Pernoctaciones</b>	100.350	3,4	3.894.129	6,3
Pernoctaciones españoles	77.081	3,1	3.196.013	6,1
Pernoctaciones extranjeros	23.269	4,2	698.116	7,3
<b>Grado ocupación por plazas*</b>	34,01	8,0	48,50	3,4
<b>Plazas estimadas</b>	9.502	-4,2	18.990	2,4
ADR*	66,7	10,6	83,0	10,5
Grado ocupación por habitaciones*	40,2	7,6	56,2	5,3
<b>RevPAR*</b>	25,9	13,3	49,6	16,9

\*Media sin ponderar

PROVINCIA DE VALENCIA	Diciembre 2025	Variación % 2025/24	Acumulado diciembre	Variación % 2025/24
<b>Viajeros</b>	241.219	17,0	3.686.706	0,6
<b>Pernoctaciones</b>	503.111	12,3	8.749.922	-1,0
Pernoctaciones españoles	222.871	-10,4	4.321.576	-4,3
Pernoctaciones extranjeros	280.241	40,5	4.428.347	2,5
<b>Grado ocupación por plazas*</b>	46,55	7,5	58,60	-3,0
<b>Plazas estimadas</b>	34.084	3,0	39.614	2,7
ADR*	96,9	15,6	99,6	-1,0
Grado ocupación por habitaciones*	58,9	10,5	70,6	-0,9
<b>RevPAR*</b>	57,2	25,6	71,3	-1,6

\*Media sin ponderar