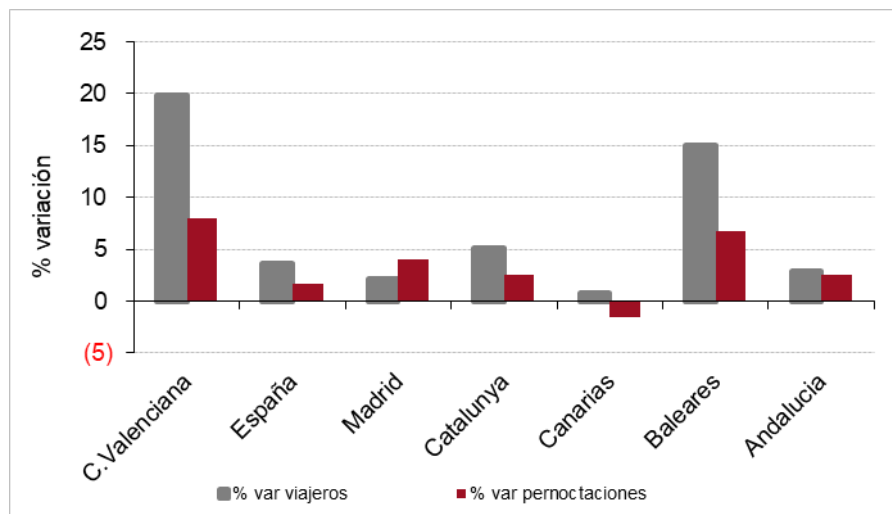


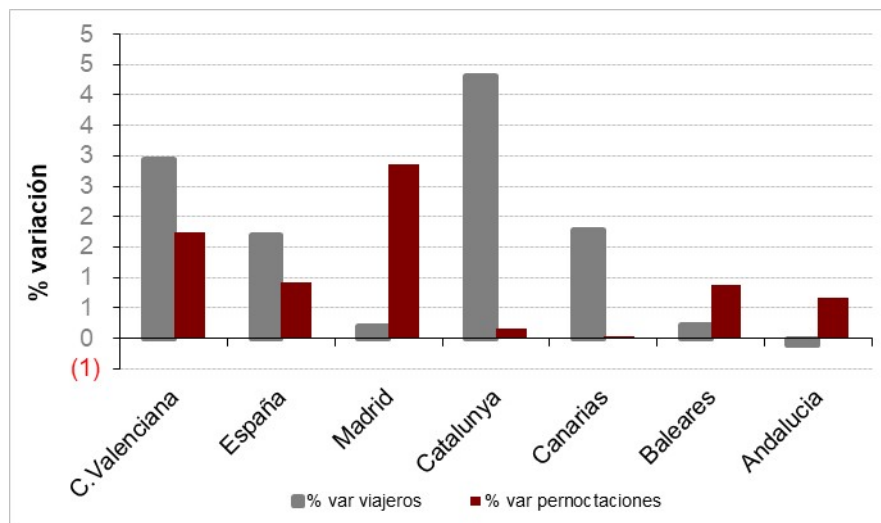
## ENCUESTA DE OCUPACIÓN HOTELERA Resultados noviembre 2025

Fuente: Elaborado por el Área de Competitividad Turística (Turisme Comunitat Valenciana) a partir de la encuesta CTH del INE.

Evolución alojamiento hotelero **noviembre**



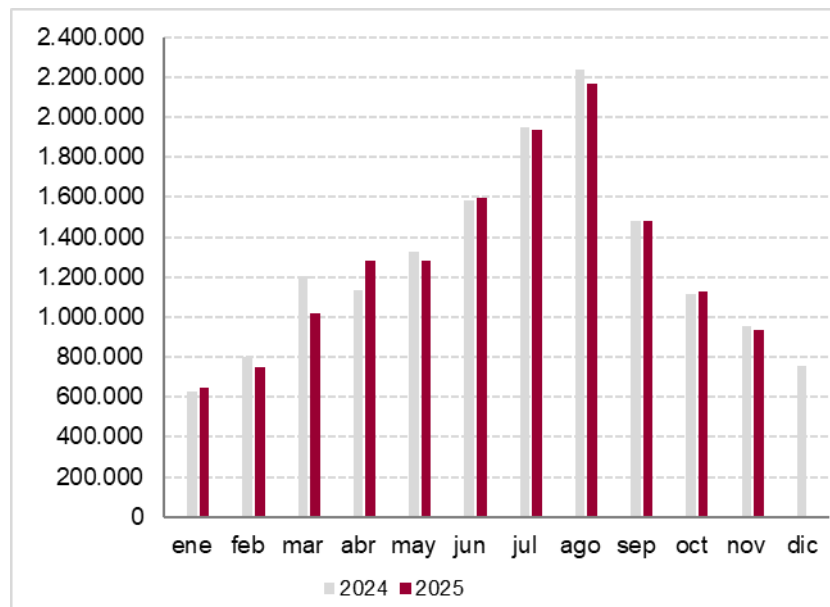
Evolución alojamiento hotelero **acumulado enero-noviembre**



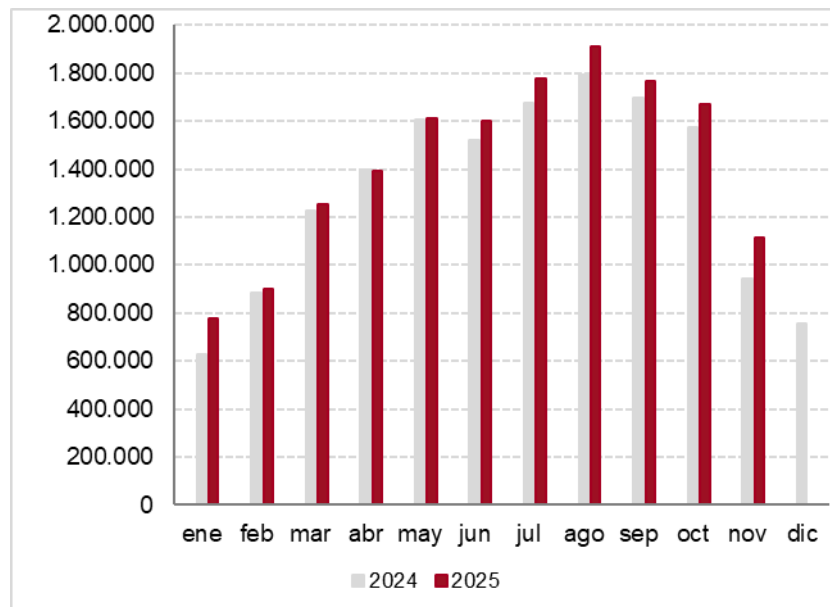
## COMUNITAT VALENCIANA. PRINCIPALES RESULTADOS OCUPACIÓN HOTELERA

Noviembre	Acumulado enero-noviembre
<p>La demanda ha crecido tanto en el número de viajeros (19,9%) como en de pernoctaciones (8,0%).</p> <p>La demanda nacional ha crecido en el número de viajeros (16,1%) y ha decrecido en pernoctaciones (-2,0%). El emisor valenciano que este mes ha sido lo primero ha crecido en el número de pernoctaciones (1,5%) y el emisor madrileño ha bajado (-18,7%).</p> <p>La demanda extranjera ha crecido en el número de viajeros (24,8%) y en el de pernoctaciones (18,1%).</p> <p>El Reino Unido ha crecido un 6,7% y Países Bajos un 7,2%.</p> <p>La oferta de plazas abiertas ha sido un 3,1% superior a la de 2024.</p> <p>El grado de ocupación de las plazas se estima en el 53,9%.</p> <p>El RevPAR ha crecido un 12,0% y las tarifas un 6,8%. La ocupación por habitaciones también ha crecido un 5,4%.</p>	<p>Hasta noviembre la demanda hotelera ha crecido en viajeros (3,0%) y en pernoctaciones (0,9%).</p> <p>La demanda nacional crece en viajeros (1,4%) y baja en pernoctaciones. (-1,4%). El emisor madrileño acumula un decremento de pernoctaciones del 9,1% y en el caso del valenciano es del 5,1%.</p> <p>La demanda extranjera ha crecido en viajeros (4,9%) y en pernoctaciones (4,8%). El número de pernoctaciones con origen en el Reino Unido acumula un incremento del 7,0%.</p> <p>La evolución acumulada del RevPAR ha crecido un 2,8%, la tarifa media diaria un 2,4% y el grado de las habitaciones ocupadas ha bajado (-0,3%).</p>

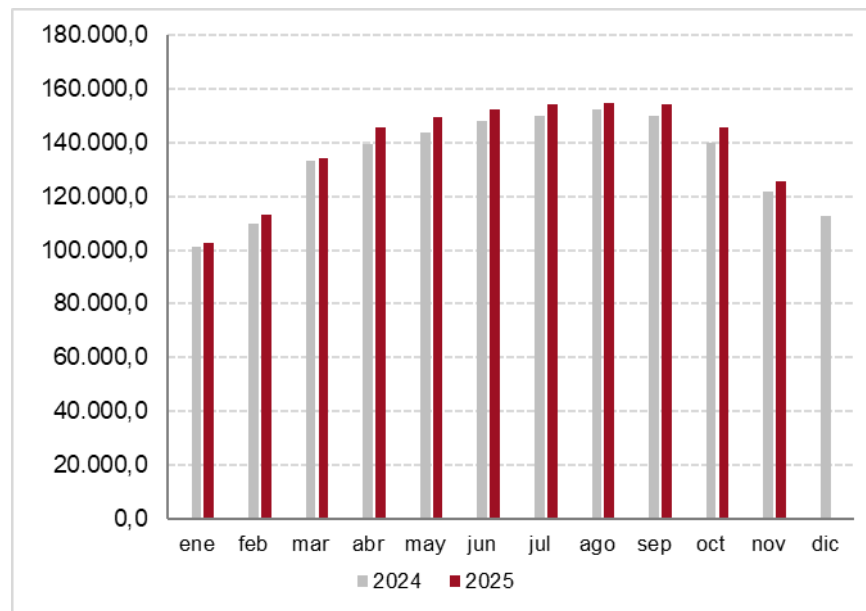
### Pernoctaciones de residentes en España a la Comunitat Valenciana



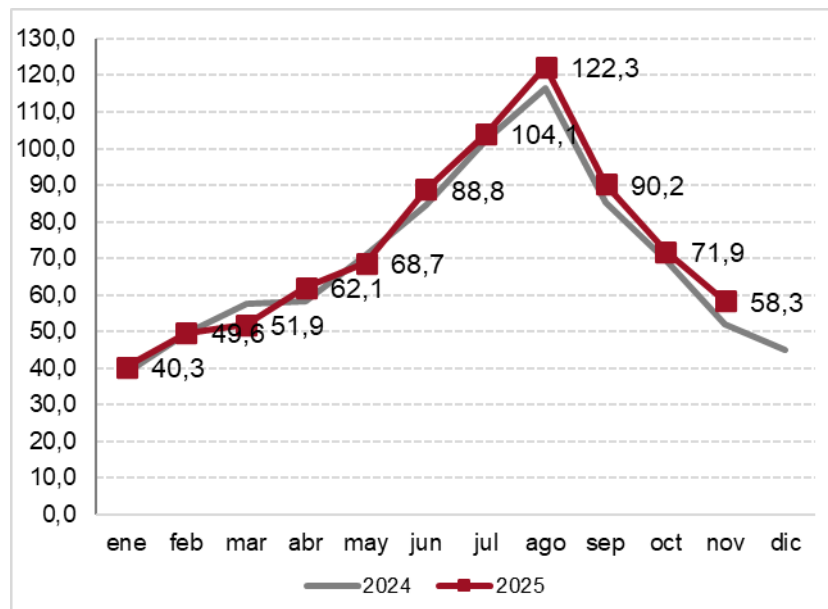
### Pernoctaciones de residentes en el extranjero en la Comunitat Valenciana



### Plazas abiertas en la Comunitat Valenciana



### Revpar hoteles de la Comunitat Valenciana



Evolución viajeros en establecimientos hoteleros

COMUNITAT VALENCIANA	Noviembre 2025	% Variación 2025/24	Evolución % España	Acum. enero-noviembre	% Variación Acum. enero-noviembre 2025-24	Evolución % Acum. enero-noviembre España
Residentes en España	383.810	16,1	1,7	5.128.804	1,4	0,3
Residentes en el extranjero	319.379	24,8	5,8	4.324.553	4,9	2,9
Totales	703.189	19,9	3,7	9.453.358	3,0	1,7

Evolución pernотaciones en establecimientos hoteleros

COMUNITAT VALENCIANA	Noviembre 2025	% Variación 2025/24	Evolución % España	Acum. enero-noviembre	% Variación Acum. enero-noviembre 2025-24	Evolución % Acum. enero-noviembre España
Residentes en España	935.341	-2,0	-0,7	14.224.444	-1,4	-0,2
Residentes extranjero	1.115.520	18,1	3,0	15.774.389	4,8	1,5
Totales	2.050.861	8,0	1,6	29.998.833	1,8	0,9

Evolución de la oferta en establecimientos hoteleros

	GRADU OCUPACIÓ POR PLAZAS		PLAZAS OFERTADAS	
	Noviembre 2025	% Variación 2025/24	Noviembre 2025	% Variación 2025/24
Comunitat Valenciana	53,9	4,1	125.425	3,1
España	53,7	0,6	1.249.026	0,9
Madrid	62,5	2,8	125.106	1,1
Catalunya	50,5	2,8	183.224	-0,3
Canarias	74,3	-1,6	265.390	-0,0
Baleares	47,2	-1,1	30.600	7,6
Andalucía	48,1	0,6	216.268	1,9

Evolución pernотaciones según país de origen

Comunitat Valenciana	Noviembre 2025	% Variación 2025/24	Acum. enero-noviembre	% Variación año 2025/24
TOTAL extranjeros	1.115.520	18,1	15.774.389	4,8
Reino Unido	494.962	6,7	6.357.568	7,0
Bélgica	62.813	4,3	703.951	-6,6
P. Bajos	65.494	7,2	957.664	1,7
Francia	40.468	31,9	805.504	-5,6
Italia	61.312	79,5	877.572	7,4
Países Nórdicos	57.891	6,4	696.589	6,5
Portugal	13.220	37,9	594.712	-5,6
Alemania	49.274	55,0	663.897	1,6

Evolución pernотaciones, según CCAA de origen

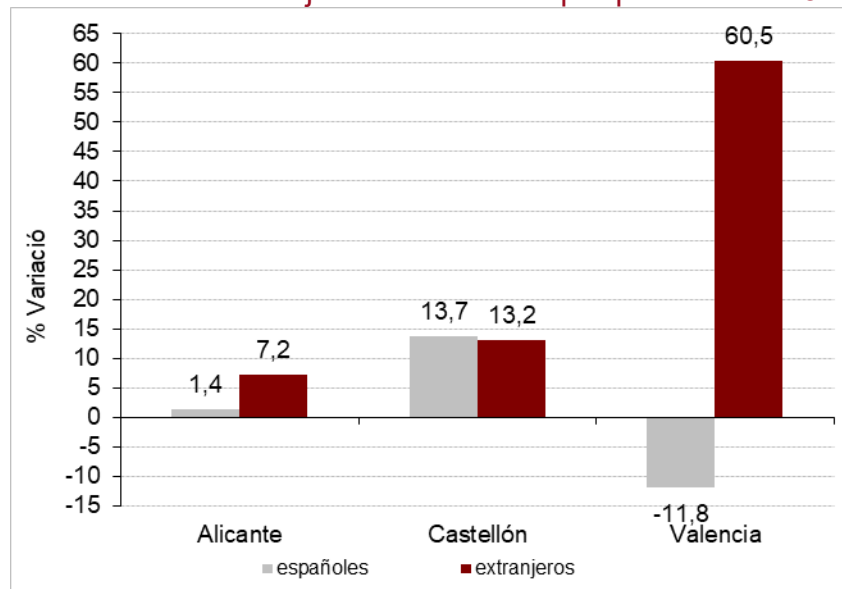
Comunitat Valenciana	Noviembre 2025	% Variación 2025/24	Acum. enero-noviembre	% Variación año 2025/24
Madrid	150.494	-18,7	3.348.924	-9,1
C. Valenciana	282.980	1,5	3.312.496	-5,1
Catalunya	94.972	31,1	1.214.334	6,0
Castilla y León	37.014	-8,2	1.029.314	8,5
Castilla La Mancha	53.495	-6,6	1.067.750	10,6
País Vasco	42.665	18,9	687.046	8,1
Andalucía	75.944	-10,1	896.370	-10,5
Aragón	25.360	-22,9	492.790	2,8

Indicadores de rentabilidad en establecimientos hoteleros

COMUNITAT VALENCIANA	Noviembre 2025	% Variación 2025/24	Acum. enero-noviembre	% Variación año 2025/24
ADR*	88,1	6,8	101,8	2,4
Grado ocupación por habitaciones	66,2	5,4	70,4	-0,3
RevPAR*	58,3	12,0	73,5	2,8

\*Media acumulada sin ponderar.

**RESULTADOS POR PROVINCIAS. ENCUESTA DE OCUPACIÓN HOTELERA**  
 Evolución pernoctaciones en alojamiento hotelero por provincias. **Noviembre 2025**



PROVINCIA DE ALICANTE	Noviembre 2025	Variación % 2025/24	Acumulado noviembre	Variación % 2025/24
<b>Viajeros</b>	357.820	12,2	4.762.618	4,5
<b>Pernoctaciones</b>	1.279.670	4,9	17.958.244	2,5
Pernoctaciones españoles	497.162	1,4	7.006.803	-3,0
Pernoctaciones extranjeros	782.508	7,2	10.951.440	6,3
<b>Grado ocupación por plazas*</b>	56,86	4,0	64,03	-0,5
<b>Plazas estimadas</b>	74.532	0,8	79.288	3,2
ADR*	86,34	8,1	105,6	3,8
Grado ocupación por habitaciones*	67,2	4,6	72,7	-0,6
<b>RevPAR*</b>	57,93	11,5	78,9	3,6

\*Media sin ponderar

PROVINCIA DE CASTELLÓN	Noviembre 2025	Variación % 2025/24	Acum noviembre	Variación % 2025/24
<b>Viajeros</b>	68.081	31,1	1.245.252	6,9
<b>Pernoctaciones</b>	158.215	13,6	3.793.779	6,4
Pernoctaciones españoles	128.772	13,7	3.118.932	6,2
Pernoctaciones extranjeros	29.443	13,2	674.847	7,4
<b>Grado ocupación por plazas*</b>	39,77	5,6	49,82	3,1
<b>Plazas estimadas</b>	13.069	6,2	19.852	2,7
ADR*	63,8	10,6	84,4	10,5
Grado ocupación por habitaciones*	49,0	10,3	57,6	5,2
<b>RevPAR*</b>	31,3	28,7	51,7	17,0

\*Media sin ponderar

PROVINCIA DE VALENCIA	Noviembre 2025	Variación % 2025/24	Acum noviembre	Variación % 2025/24
<b>Viajeros</b>	277.288	28,6	3.445.487	-0,4
<b>Pernoctaciones</b>	612.976	13,5	8.246.811	-1,7
Pernoctaciones españoles	309.407	-11,8	4.098.705	-4,0
Pernoctaciones extranjeros	303.569	60,5	4.148.106	0,7
<b>Grado ocupación por plazas*</b>	52,86	4,4	59,70	-3,6
<b>Plazas estimadas</b>	37.824	6,8	40.117	2,7
ADR*	96,8	4,1	99,8	-2,2
Grado ocupación por habitaciones*	70,0	5,8	71,7	-1,6
<b>RevPAR*</b>	67,6	9,5	72,6	-3,1

\*Media sin ponderar