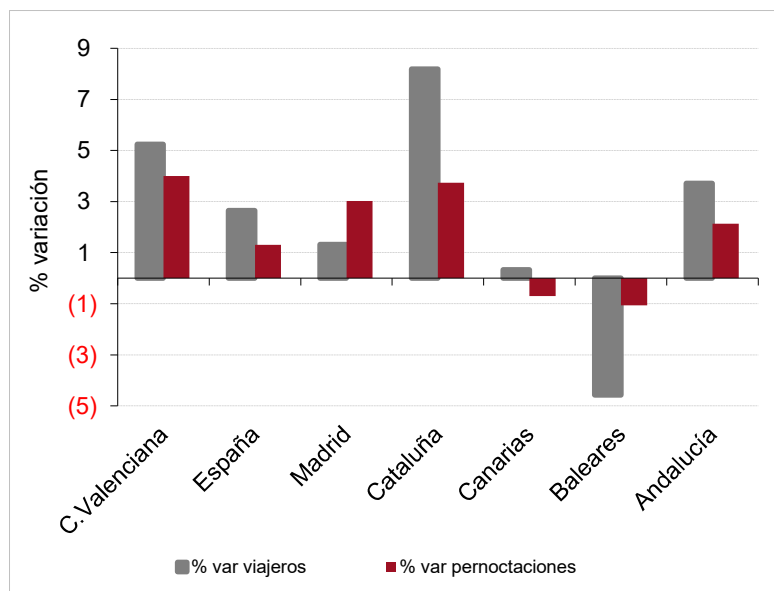


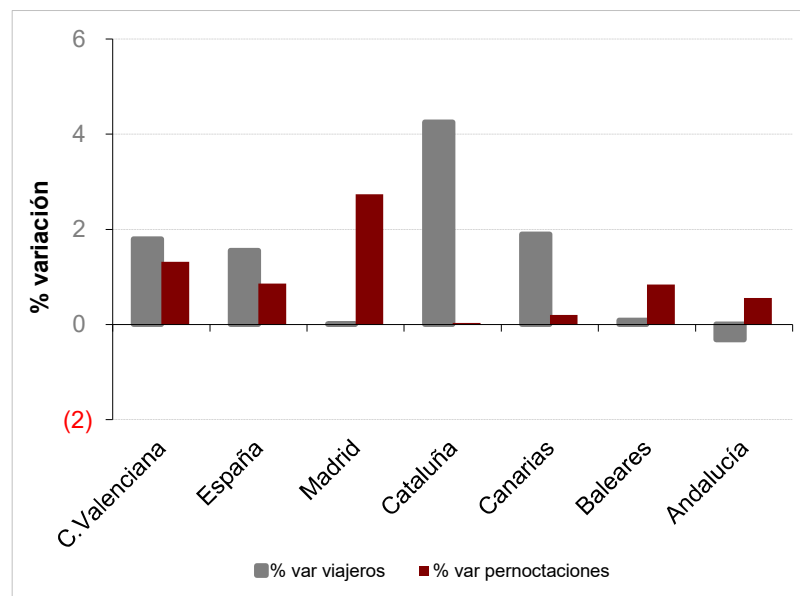
ENCUESTA DE OCUPACIÓN HOTELERA Resultados octubre 2025

Fuente: Elaborado por el Área de Competitividad Turística (Turisme Comunitat Valenciana) a partir de la encuesta CTH del INE.

Evolución alojamiento hotelero **octubre**



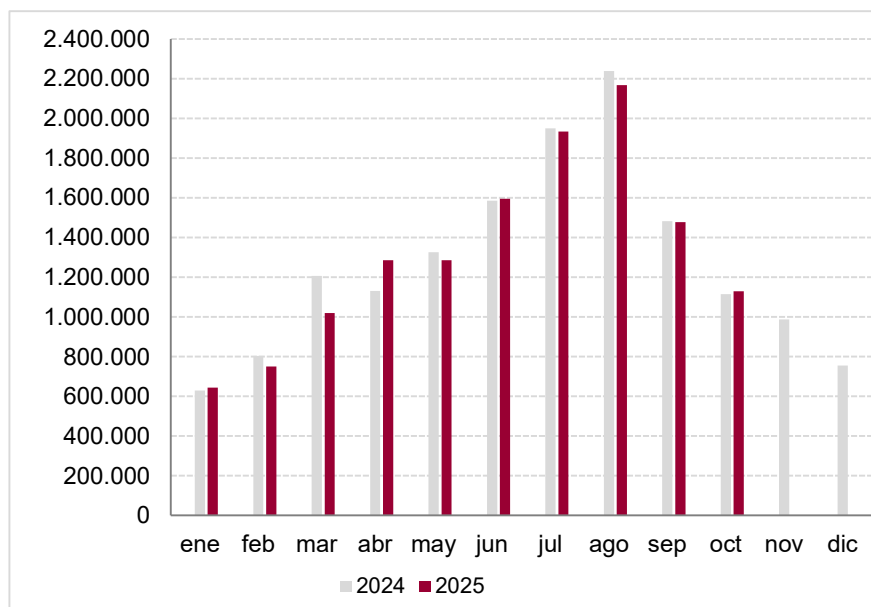
Evolución alojamiento hotelero **acumulado enero-octubre**



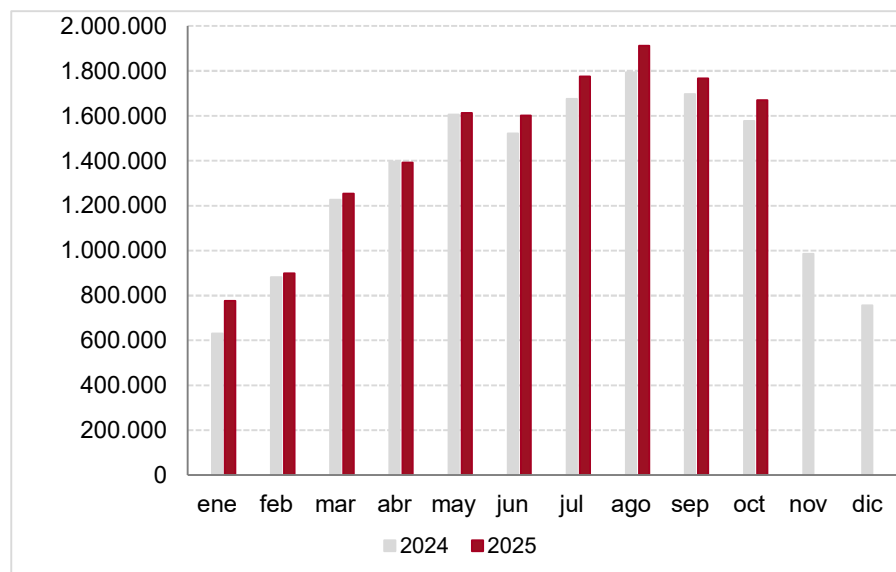
COMUNITAT VALENCIANA. PRINCIPALES RESULTADOS OCUPACIÓN HOTELERA

| Octubre | Acumulado enero-octubre |
|---|---|
| <p>La demanda ha crecido tanto en el número de viajeros (5,2%) como en de pernoctaciones (4,0%).</p> <p>La demanda nacional ha crecido en el número de viajeros (5,3%) y en pernoctaciones (4,0%). El emisor valenciano que este mes ha sido lo primero ha crecido en el número de pernoctaciones (10,8%) y el emisor madrileño ha bajado (-26,6%).</p> <p>La demanda extranjera ha crecido en el número de viajeros (5,2%) y en el de pernoctaciones (5,9%).</p> <p>El Reino Unido ha crecido un 15,3% y Países Bajos han bajado un 5,2%.</p> <p>La oferta de plazas abiertas ha sido un 4,3% superior a la de 2024.</p> <p>El grado de ocupación de las plazas se estima en el 60,8%.</p> <p>El RevPAR ha crecido un 3,8% y las tarifas un 3,1%. La ocupación por habitaciones se ha mantenido (0,4%).</p> | <p>Hasta octubre la demanda hotelera ha crecido en viajeros (1,8%) y en pernoctaciones (1,3%).</p> <p>La demanda nacional se mantiene en viajeros (0,4%) y baja en pernoctaciones (-1,4%). El emisor madrileño acumula un decremento de pernoctaciones del 8,6% y en el caso del valenciano es del 5,7%.</p> <p>La demanda extranjera ha crecido en viajeros (3,6%) y en pernoctaciones (3,9%). El número de pernoctaciones con origen en el Reino Unido acumula un incremento del 7,0%.</p> <p>La evolución acumulada del RevPAR ha crecido un 2,2%, la tarifa media diaria un 2,0% y el grado de las habitaciones ocupadas ha bajado (-0,8%).</p> |

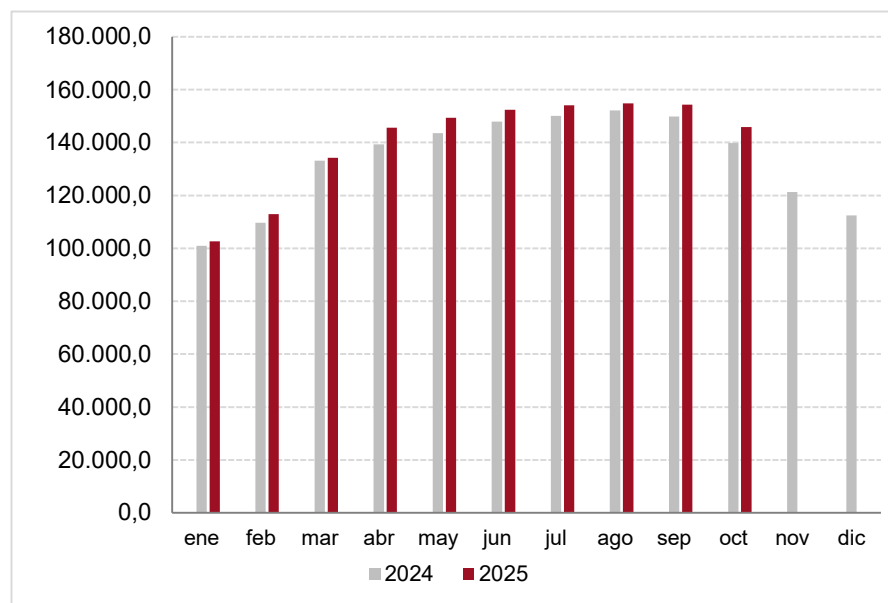
Pernoctaciones de residentes en España a la Comunitat Valenciana



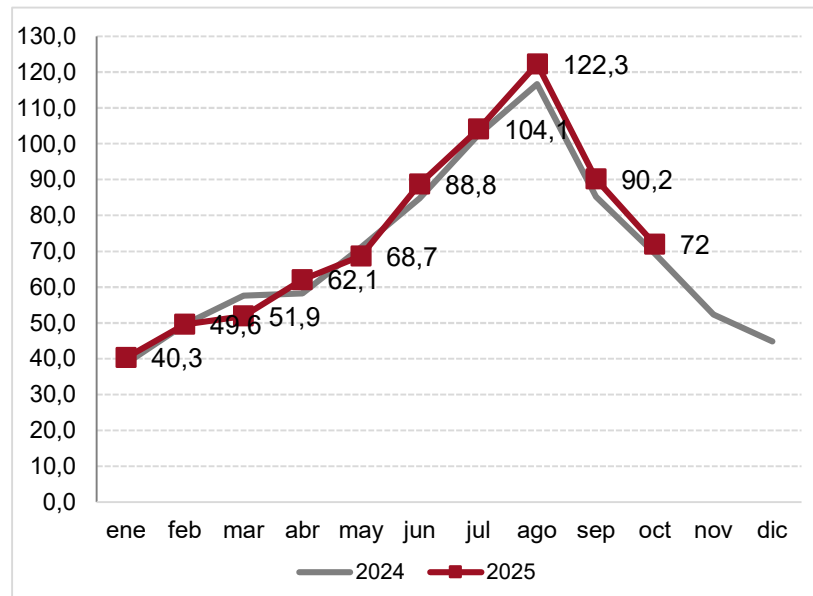
Pernoctaciones de residentes en el extranjero en la Comunitat Valenciana



Plazas abiertas en la Comunitat Valenciana



Revpar hoteles de la Comunitat Valenciana



Evolución viajeros en establecimientos hoteleros

| COMUNITAT VALENCIANA | Octubre 2025 | % Variación 2025/24 | Evolución % España | Acum. enero-octubre | % Variación Acum. enero-octubre 2025-24 | Evolución % Acum. enero-octubre España |
|-----------------------------|----------------|---------------------|--------------------|---------------------|---|--|
| Residentes en España | 431.938 | 5,3 | 2,7 | 4.744.994 | 0,4 | 0,2 |
| Residentes en el extranjero | 451.620 | 5,2 | 2,6 | 4.005.174 | 3,6 | 2,7 |
| Totales | 883.558 | 5,2 | 2,6 | 8.750.169 | 1,8 | 1,6 |

Evolución pernoctaciones en establecimientos hoteleros

| COMUNITAT VALENCIANA | Octubre 2025 | % Variación 2025/24 | Evolución % España | Acum. enero-octubre | % Variación Acum. enero-octubre 2025-24 | Evolución % Acum. enero-octubre España |
|-----------------------------|------------------|---------------------|--------------------|---------------------|---|--|
| Residentes en España | 1.129.931 | 1,4 | -0,5 | 13.289.102 | -1,4 | -0,2 |
| Residentes en el extranjero | 1.669.163 | 5,9 | 2,0 | 14.658.869 | 3,9 | 1,4 |
| Totales | 2.799.094 | 4,0 | 1,3 | 27.947.971 | 1,3 | 0,9 |

Evolución de la oferta en establecimientos hoteleros

| | GRAU OCUPACIÓ PER PLACES | | PLACES OFERIDES | |
|----------------------|--------------------------|---------------------|-----------------|---------------------|
| | Octubre 2025 | % Variación 2025/24 | Octubre 2025 | % Variación 2025/24 |
| Comunitat Valenciana | 60,8 | -0,2 | 145.845 | 4,3 |
| España | 61,8 | 1,0 | 1.755.731 | 1,0 |
| Madrid | 66,6 | 2,9 | 124.447 | 0,0 |
| Cataluña | 60,6 | 1,7 | 283.571 | 2,1 |
| Canarias | 76,2 | -0,5 | 264.772 | -0,5 |
| Baleares | 66,5 | -3,6 | 326.875 | 1,8 |
| Andalucía | 58,9 | 1,0 | 282.892 | 0,8 |

Evolución pernoctaciones según país de origen

| Comunitat Valenciana | Octubre 2025 | % Variación 2025/24 | Acum. enero-septiembre | % Variación año 2025/24 |
|--------------------------|------------------|---------------------|------------------------|-------------------------|
| TOTAL extranjeros | 1.669.163 | 5,9 | 14.658.869 | 3,9 |
| Reino Unido | 715.165 | 15,3 | 5.862.606 | 7,0 |
| Bélgica | 84.018 | -15,5 | 641.138 | -7,5 |
| P. Bajos | 99.281 | -5,2 | 892.170 | 1,4 |
| Francia | 77.233 | -8,5 | 765.036 | -7,0 |
| Italia | 74.424 | 14,9 | 816.260 | 4,3 |
| Países Nórdicos | 92.331 | -8,4 | 638.698 | 6,5 |
| Portugal | 21.446 | -4,4 | 581.492 | -6,3 |
| Alemania | 83.884 | -7,5 | 614.623 | -1,2 |

Evolución pernoctaciones, según CCAA de origen

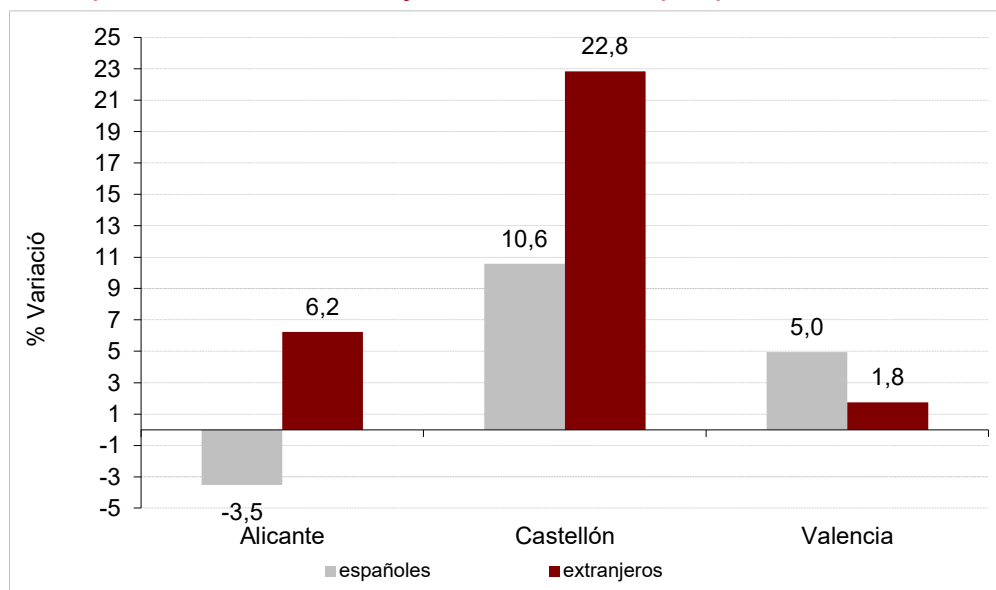
| Comunitat Valenciana | Octubre 2025 | % Variación 2025/24 | Acum. enero-septiembre | % Variación año 2025/24 |
|----------------------|--------------|---------------------|------------------------|-------------------------|
| Madrid | 180.175 | -26,6 | 3.198.430 | -8,6 |
| C. Valenciana | 321.526 | 10,8 | 3.029.516 | -5,7 |
| Catalunya | 97.013 | 13,3 | 1.119.362 | 4,3 |
| Castilla y León | 90.879 | 1,3 | 992.300 | 9,2 |
| Castilla La Mancha | 49.822 | 14,7 | 1.014.255 | 11,6 |
| País Vasco | 78.300 | 28,9 | 644.381 | 7,4 |
| Andalucía | 73.281 | -4,8 | 820.426 | -10,5 |
| Aragón | 26.859 | -14,7 | 467.430 | 4,7 |

Indicadores de rentabilidad en establecimientos hoteleros

| COMUNITAT VALENCIANA | Octubre 2025 | % Variación 2025/24 | Acum. enero-octubre | % Variación año 2025/24 |
|----------------------------------|--------------|---------------------|---------------------|-------------------------|
| ADR* | 100,5 | 3,1 | 103,1 | 2,0 |
| Grado ocupación por habitaciones | 72,3 | 0,4 | 70,8 | -0,8 |
| RevPAR* | 72,0 | 3,8 | 75,0 | 2,2 |

*Media acumulada sin ponderar.

RESULTADOS POR PROVINCIAS. ENCUESTA DE OCUPACIÓN HOTELERA
Evolución pernoctaciones en alojamiento hotelero por provincias. **Octubre 2025**



| PROVINCIA DE ALICANTE | Octubre 2025 | Variación % 2025/24 | Acumulado octubre | Variación % 2025/24 |
|------------------------------------|--------------|---------------------|-------------------|---------------------|
| Viajeros | 438.002 | 5,4 | 4.404.798 | 3,9 |
| Pernoctaciones | 1.729.773 | 2,7 | 16.678.574 | 2,3 |
| Pernoctaciones españoles | 584.268 | -3,5 | 6.509.641 | -3,3 |
| Pernoctaciones extranjeros | 1.145.504 | 6,2 | 10.168.932 | 6,2 |
| Grado ocupación por plazas* | 64,62 | -1,0 | 64,75 | -0,8 |
| Plazas estimadas | 84.547 | 4,0 | 79.764 | 3,4 |
| ADR* | 102,24 | 5,2 | 107,5 | 3,5 |
| Grado ocupación por habitaciones* | 74,6 | -2,3 | 73,3 | -1,0 |
| RevPAR* | 76,25 | 4,7 | 81,0 | 3,1 |

*Media sin ponderar

| PROVINCIA DE CASTELLÓN | Octubre 2025 | Variación % 2025/24 | Acumulado octubre | Variación % 2025/24 |
|------------------------------------|--------------|---------------------|-------------------|---------------------|
| Viajeros | 120.551 | 17,1 | 1.177.171 | 5,8 |
| Pernoctaciones | 320.652 | 14,0 | 3.635.564 | 6,1 |
| Pernoctaciones españoles | 223.814 | 10,6 | 2.990.160 | 5,9 |
| Pernoctaciones extranjeros | 96.837 | 22,8 | 645.404 | 7,2 |
| Grado ocupación por plazas* | 48,08 | 8,8 | 50,83 | 2,9 |
| Plazas estimadas | 20.953 | 2,8 | 20.531 | 2,5 |
| ADR* | 73,4 | 22,0 | 86,5 | 10,4 |
| Grado ocupación por habitaciones* | 55,7 | 7,1 | 58,5 | 4,8 |
| RevPAR* | 38,4 | 24,1 | 53,8 | 16,4 |

*Media sin ponderar

| PROVINCIA DE VALENCIA | Octubre 2025 | Variación % 2025/24 | Acumulado octubre | Variación % 2025/24 |
|------------------------------------|--------------|---------------------|-------------------|---------------------|
| Viajeros | 325.005 | 1,3 | 3.168.199 | -2,3 |
| Pernoctaciones | 748.670 | 3,1 | 7.633.835 | -2,7 |
| Pernoctaciones españoles | 321.848 | 5,0 | 3.789.298 | -3,3 |
| Pernoctaciones extranjeros | 426.822 | 1,8 | 3.844.537 | -2,2 |
| Grado ocupación por plazas* | 59,50 | -2,1 | 60,38 | -4,3 |
| Plazas estimadas | 40.346 | 5,6 | 40.346 | 2,3 |
| ADR* | 106,2 | -4,5 | 100,1 | -2,8 |
| Grado ocupación por habitaciones* | 75,7 | 3,5 | 71,8 | -2,3 |
| RevPAR* | 80,0 | -2,1 | 73,1 | -4,2 |

*Media sin ponderar