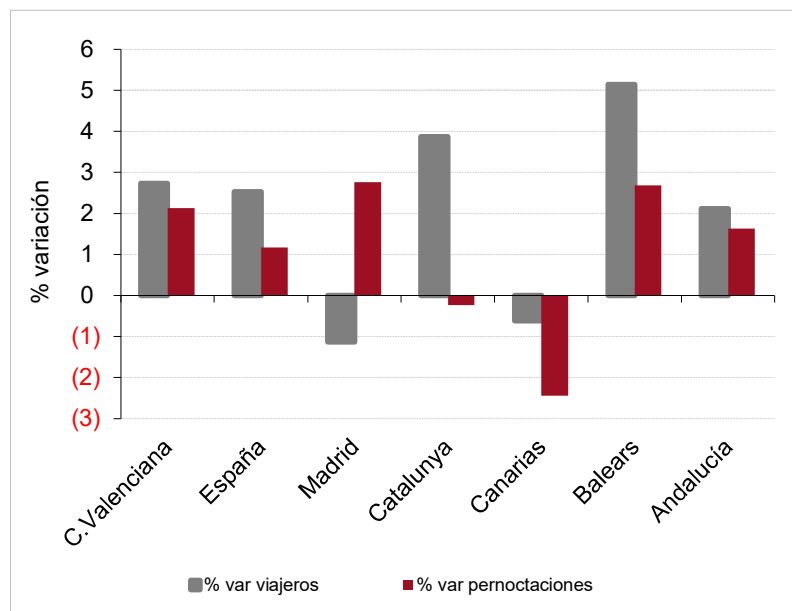


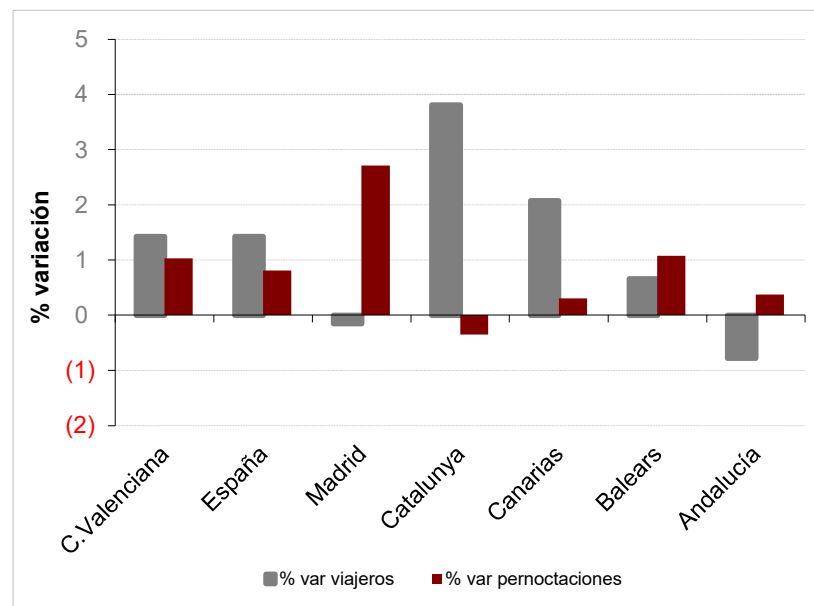
ENCUESTA DE OCUPACIÓN HOTELERA Resultados septiembre 2025

Fuente: Elaborado por el Área de Competitividad Turística (Turisme Comunitat Valenciana) a partir de la encuesta CTH del INE.

Evolución alojamiento hotelero **septiembre**



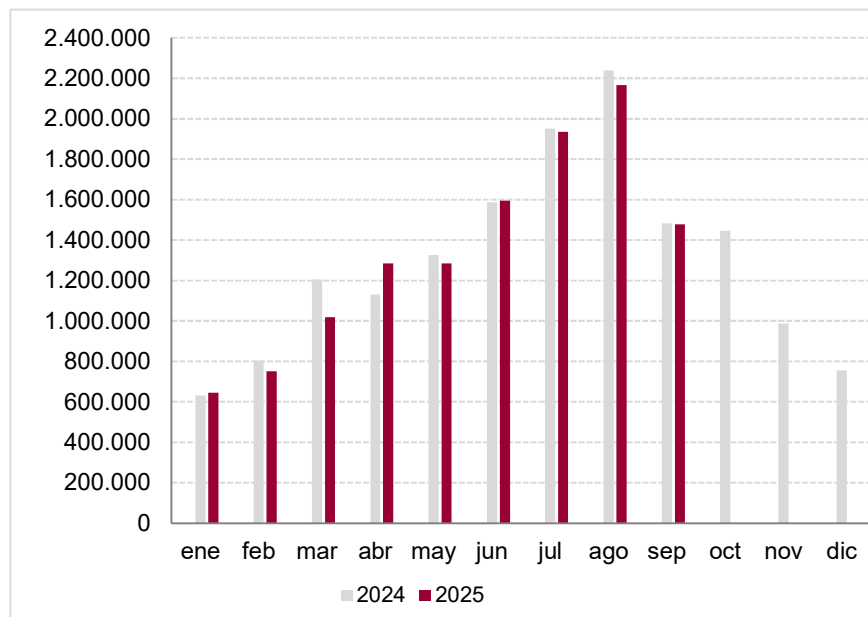
Evolución alojamiento hotelero **acumulado enero-septiembre**



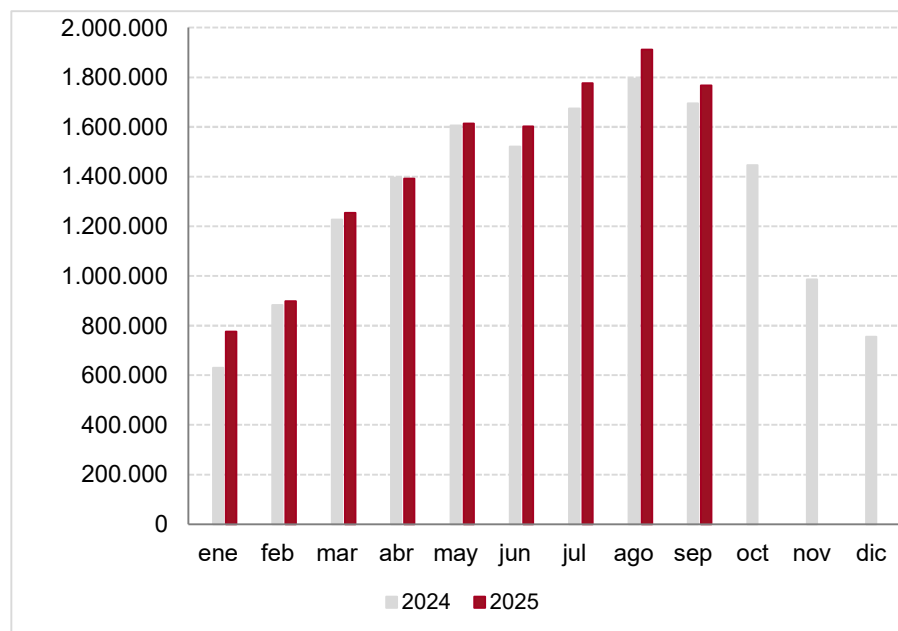
COMUNITAT VALENCIANA. PRINCIPALES RESULTADOS OCUPACIÓN HOTELERA

Septiembre	Acumulado enero-septiembre
<p>La demanda ha crecido tanto en el número de viajeros (2,7%) como en de pernoctaciones (2,1%).</p> <p>La demanda nacional ha crecido en el número de viajeros (1,9%) y se ha mantenido en pernoctaciones (-0,3%). El emisor valenciano que este mes ha sido el segundo ha crecido en el número de pernoctaciones (0,9%) y el emisor madrileño ha bajado (-11,5%).</p> <p>La demanda extranjera ha crecido en el número de viajeros (3,0%) y en el de pernoctaciones (1,1%).</p> <p>El Reino Unido ha crecido un 9,3% y Países Bajos un 0,7%.</p> <p>La oferta de plazas abiertas ha sido un 3,0% superior a la de 2024.</p> <p>El grado de ocupación de las plazas se estima en el 67,9%.</p> <p>El RevPAR ha crecido un 5,7% y las tarifas un 4,9%. La ocupación por habitaciones se ha mantenido (-0,1%).</p>	<p>Hasta septiembre la demanda hotelera ha crecido en viajeros (1,4%) y en pernoctaciones (1,0%).</p> <p>La demanda nacional se mantiene en viajeros (-0,1%) y baja en pernoctaciones (-1,6%). El emisor madrileño acumula un decremento de pernoctaciones del 7,3% y en el caso del valenciano es también del 7,3%.</p> <p>La demanda extranjera ha crecido en viajeros (3,3%) y en pernoctaciones (3,6%). El número de pernoctaciones con origen en el Reino Unido acumula un incremento del 6,0%.</p> <p>La evolución acumulada del RevPAR ha crecido un 2,0%, la tarifa media diaria un 1,9% y el grado de las habitaciones ocupadas ha bajado (-1,0%).</p>

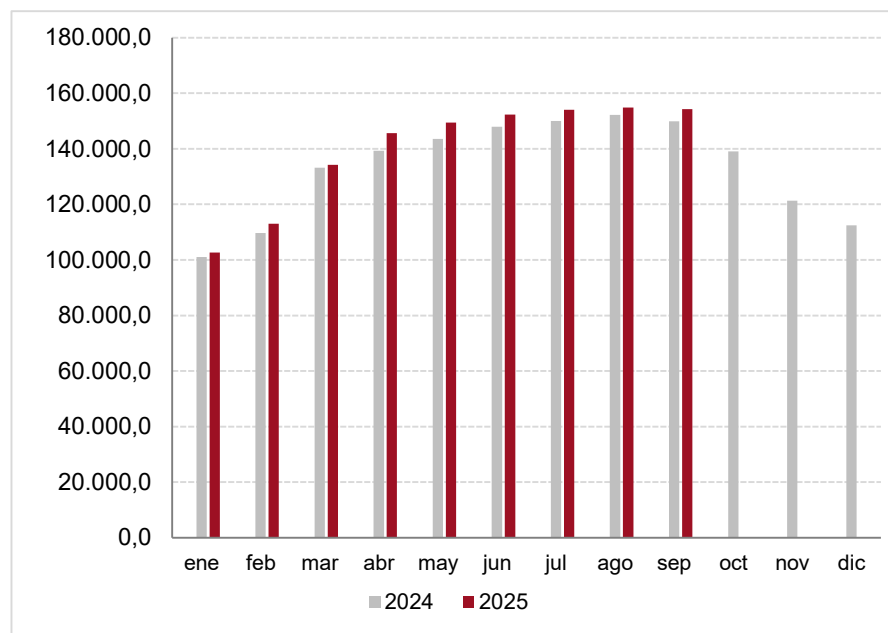
Pernoctaciones de residentes de España en la Comunitat Valenciana



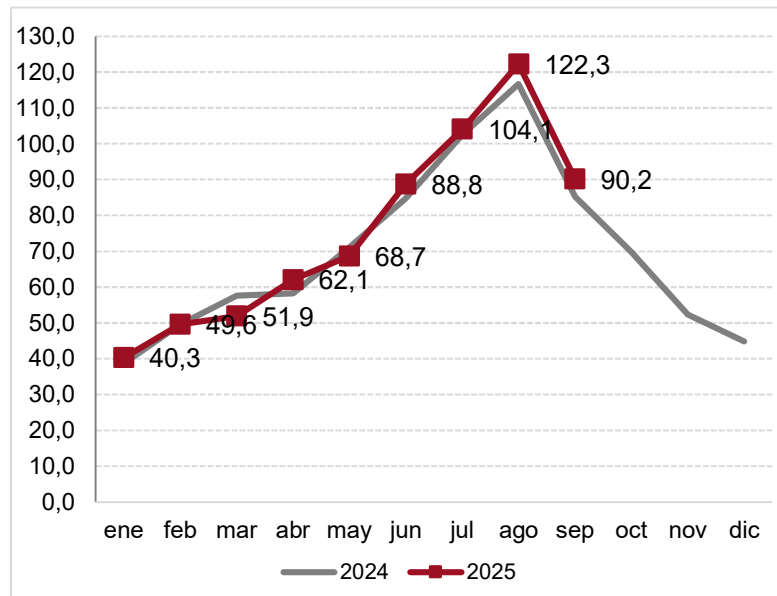
Pernoctaciones de residentes del extranjero en la Comunitat Valenciana



Plazas abiertas en la Comunitat Valenciana



Revpar hoteles de la Comunitat Valenciana



Evolución viajeros en establecimientos hoteleros

COMUNITAT VALENCIANA	Septiembre 2025	% Variación 2025/24	Evolución % España	Acum. enero-septiembre	% Variación Acum. enero-septiembre 2025-24	Evolución % Acum. enero-septiembre España
Residentes a España	483.241	1,2	1,9	4.313.057	-0,1	-0,0
Residentes en el extranjero	459.377	4,4	3,0	3.553.554	3,3	2,7
Totales	942.618	2,7	2,5	7.866.612	1,4	1,4

Evolución pernотaciones en establecimientos hoteleros

COMUNITAT VALENCIANA	Septiembre 2025	% Variación 2025/24	Evolución % España	Acum. enero-septiembre	% Variación Acum. enero-septiembre 2025-24	Evolución % Acum. enero-septiembre España
Residentes a España	1.478.222	-0,3	1,3	12.159.172	-1,6	-0,2
Residentes en el extranjero	1.767.219	4,2	1,1	12.989.706	3,6	1,3
Totales	3.245.441	2,1	1,2	25.148.878	1,0	0,8

Evolución de la oferta en establecimientos hoteleros

	GRADO OCUPACIÓN POR PLAZAS		PLAZAS OFERTADAS	
	Septiembre 2025	% Variación 2025/24	Septiembre 2025	% Variación 2025/24
Comunitat Valenciana	67,9	-1,1	154.332	3,0
España	66,9	-0,1	1.921.744	0,6
Madrid	63,4	3,0	124.615	-0,2
Cataluña	65,1	-0,4	332.624	-0,0
Canarias	74,1	-0,1	257.972	-2,7
Baleares	81,4	1,3	380.217	1,0
Andalucía	62,8	-0,1	321.850	1,8

Evolución pernотaciones según país de origen

Comunitat Valenciana	Septiembre 2025	% Variación 2025/24	Acum. enero-septiembre	% Variación año 2025/24
TOTAL extranjeros	1.767.219	4,2	12.989.706	3,6
Reino Unido	734.897	9,3	5.147.441	6,0
Bélgica	72.454	-6,9	557.120	-6,2
P. Bajos	104.984	0,7	792.889	2,3
Francia	77.516	-10,4	687.803	-6,8
Italia	91.400	19,0	741.836	3,3
Países Nórdicos	67.658	11,0	546.367	9,5
Portugal	81.741	-26,5	560.046	-6,3
Alemania	79.330	3,3	530.739	-0,1

Evolución pernотaciones, según CCAA de origen

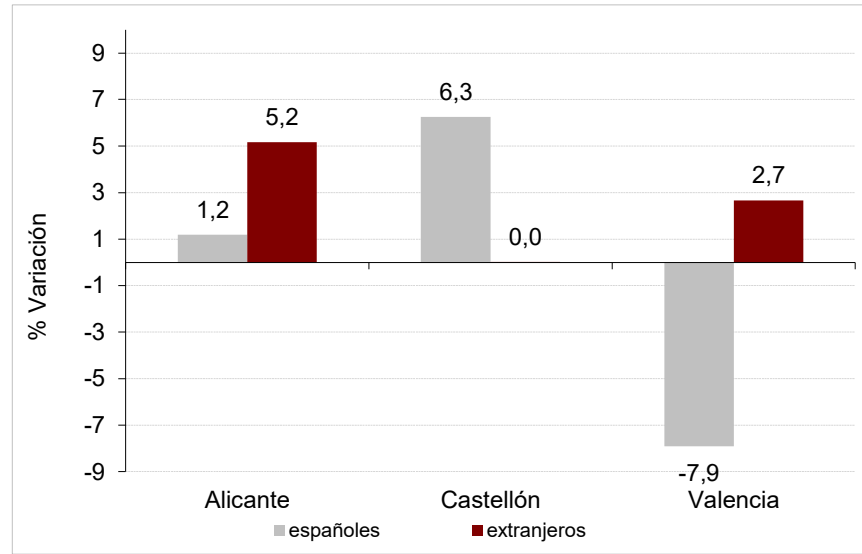
Comunitat Valenciana	Septiembre 2025	% Variación 2025/24	Acum. enero-septiembre	% Variación año 2025/24
Madrid	339.310	-11,5	3.018.254	-7,3
C. Valenciana	299.999	0,9	2.707.990	-7,3
Catalunya	99.379	2,5	1.022.349	3,5
Castilla y León	171.016	4,8	901.421	10,1
Castilla La Mancha	123.914	5,9	964.433	11,5
País Vasco	55.219	12,2	566.082	5,0
Andalucía	91.641	-3,5	747.145	-11,0
Aragón	56.560	8,0	440.571	6,1

Indicadores de rentabilidad en establecimientos hoteleros

Comunitat Valenciana	Septiembre 2025	% Variación 2025/24	Acum. enero-septiembre	% Variación año 2025/24
ADR*	113,5	4,9	103,4	1,9
Grado ocupación por habitaciones	79,0	-0,1	70,7	-1,0
RevPAR*	90,2	5,7	75,3	2,0

*Media acumulada sin ponderar.

RESULTADOS POR PROVINCIAS. ENCUESTA DE OCUPACIÓN HOTELERA
Evolución pernoctaciones en alojamiento hotelero por provincias. **Septiembre 2025**



PROVINCIA DE ALICANTE	Septiembre 2025	Variación % 2025/24	Acumulado septiembre	Variación % 2025/24
Viajeros	468.102	5,3	3.966.796	3,7
Pernoctaciones	1.898.447	3,7	14.948.801	2,2
Pernoctaciones españoles	684.636	1,2	5.925.373	-3,3
Pernoctaciones extranjeros	1.213.811	5,2	9.023.428	6,2
Grado ocupación por plazas*	71,42	0,8	64,76	-0,8
Plazas estimadas	86.246	3,8	79.232	3,3
ADR*	121,57	5,5	108,1	3,3
Grado ocupación por habitaciones*	81,1	-0,4	73,1	-0,9
RevPAR*	99,26	5,7	81,5	2,9

*Media sin ponderar

PROVINCIA DE CASTELLÓN	Septiembre 2025	Variación % 2025/24	Acumulado septiembre	Variación % 2025/24
Viajeros	146.827	7,1	1.056.620	4,6
Pernoctaciones	490.571	4,9	3.314.912	5,4
Pernoctaciones españoles	390.050	6,3	2.766.346	5,5
Pernoctaciones extranjeros	100.521	0,0	548.567	4,8
Grado ocupación por plazas*	59,91	-1,5	51,13	2,3
Plazas estimadas	25.358	1,1	20.484	2,4
ADR*	97,2	12,4	87,9	9,5
Grado ocupación por habitaciones*	69,5	5,5	58,8	4,5
RevPAR*	67,7	19,8	55,5	15,9

*Media sin ponderar

PROVINCIA DE VALENCIA	Septiembre 2025	Variación % 2025/24	Acumulado septiembre	Variación % 2025/24
Viajeros	327.689	-2,4	2.843.194	-2,7
Pernoctaciones	856.423	-2,6	6.885.165	-3,3
Pernoctaciones españoles	403.535	-7,9	3.467.450	-4,0
Pernoctaciones extranjeros	452.888	2,7	3.417.715	-2,7
Grado ocupación por plazas*	65,62	-5,0	60,48	-4,5
Plazas estimadas	42.727	2,4	40.346	2,0
ADR*	105,2	0,8	99,4	-2,6
Grado ocupación por habitaciones*	80,0	-2,1	71,4	-3,0
RevPAR*	84,8	-0,5	72,4	-4,4

*Media sin ponderar