

EVOLUCIÓN DE LA OFERTA HOTELERA EN LA COMUNITAT VALENCIANA



EVOLUCIÓN DE LA OFERTA HOTELERA

Fuente: elaborado por el Área de Competitivitat Turística (Turisme Comunitat Valenciana)

ÍNDICE

Contenidos y nota metodológica	3
2023 Junio	4
Oferta y evolución interanual por provincias y ciudades	
Provincia de Alicante	5
Provincia de Castellón	6
Provincia de Valencia	7
Comunitat Valenciana	8
Alicante ciudad	9
Castellón de la Plana	10
València ciudad	11
Benidorm	12
Elche	13
Altas de hoteles por provincias	14

Contenidos y Nota Metodológica

Contenidos

Situación mensual de la oferta hotelera de las provincias de Alicante, Castellón y València y de las ciudades de Alicante, Castellón de la Plana, València, Benidorm y Elche.
Altas de hoteles en las tres provincias.

Nota metodológica

Informe mensual elaborado por el Área de Competitivitat Turística, a partir del Registro de Turismo de la Comunitat Valenciana.

Junio 2023

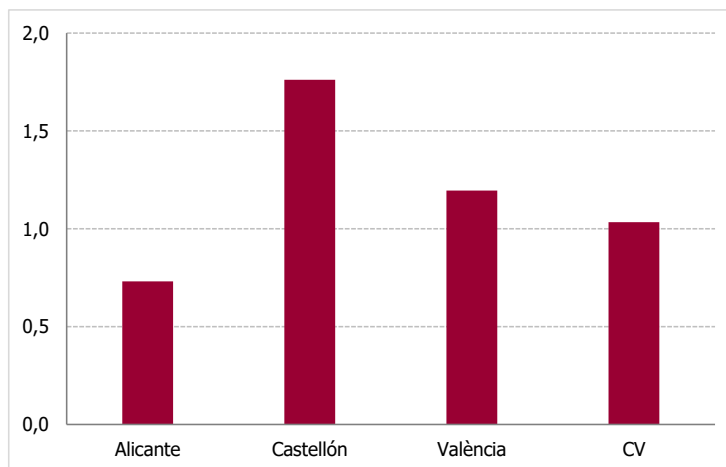
Oferta hotelera

Provincias	número	habitaciones	plazas
Alicante	392	37.038	73.964
Castellón	170	10.899	22.886
València	279	19.113	36.902
CV	841	67.050	133.752

Ciudades	número	habitaciones	plazas
Ciudad de Alicante	45	3.654	7.172
Ciudad de Castellón	17	1.232	2.563
Ciudad de València	116	9.493	18.239
Benidorm	139	21.941	43.674
Elche	12	709	1.426

Variación interanual de las plazas por provincias

Alicante	0,7
Castellón	1,8
València	1,2
CV	1,0



Fuente: Registro de Turismo de la Comunitat Valenciana

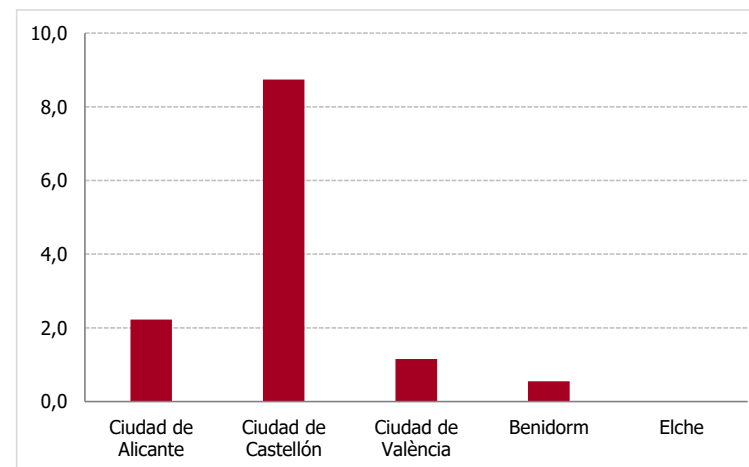
Cuota de la oferta hotelera

Provincias	número	habitaciones	plazas
Alicante	46,6	55,2	55,3
Castellón	20,2	16,3	17,1
València	33,2	28,5	27,6
CV	100	100	100

Ciudades	número	habitaciones	plazas
Ciudad de Alicante	5,4	5,4	5,4
Ciudad de Castellón	2,0	1,8	1,9
Ciudad de València	13,8	14,2	13,6
Benidorm	16,5	32,7	32,7
Elche	1,4	1,1	1,1

Variación interanual de las plazas por ciudades

Ciudad de Alicante	2,2
Ciudad de Castellón	8,7
Ciudad de València	1,2
Benidorm	0,6
Elche	0,0



Evolución de la oferta hotelera en la provincia de Alicante

HOTELES

Oferta de hoteles en la provincia de Alicante

Año	NÚMERO						Total
	Estrellas						
	Una	Dos	Tres	Cuatro	Cinco		
ENERO 2022	47	70	146	111	12		386
FEBRERO	47	71	146	111	12		387
MARZO	47	69	143	113	12		384
ABRIL	47	70	141	113	12		383
MAYO	46	70	141	114	12		383
JUNIO	46	70	142	115	12		385
JULIO	46	70	143	115	12		386
AGOSTO	46	70	143	115	13		387
SEPTIEMBRE	46	70	143	115	13		387
OCTUBRE	46	70	143	115	13		387
NOVIEMBRE	46	71	143	115	13		388
DICIEMBRE	46	70	140	119	13		388
ENERO 2023	46	71	140	119	13		389
FEBRERO	47	71	140	119	13		390
MARZO	48	70	139	121	13		391
ABRIL	48	71	138	122	13		392
MAYO	48	70	137	123	13		391
JUNIO	48	70	138	123	13		392
JULIO							
AGOSTO							
SEPTIEMBRE							
OCTUBRE							
NOVIEMBRE							
DICIEMBRE							

Una	Dos	Tres	Cuatro	Cinco	Total					
						HABITACIONES				
						Estrellas				
1.081	2.399	14.910	16.818	1.539	36.747					
1.081	2.409	14.910	16.818	1.539	36.757					
1.081	2.355	14.502	17.258	1.539	36.735					
1.081	2.364	14.416	17.258	1.539	36.658					
1.057	2.364	14.416	17.354	1.542	36.733					
1.057	2.364	14.448	17.400	1.542	36.811					
1.058	2.364	14.466	17.400	1.542	36.830					
1.058	2.364	14.466	17.400	1.592	36.880					
1.058	2.360	14.466	17.397	1.592	36.873					
1.058	2.360	14.467	17.421	1.592	36.898					
1.058	2.394	14.467	17.421	1.592	36.932					
1.058	2.365	14.020	17.930	1.592	36.965					
1.058	2.371	14.020	17.930	1.592	36.971					
1.064	2.369	14.028	17.928	1.592	36.981					
1.072	2.204	14.009	18.151	1.592	37.028					
1.072	2.217	13.726	18.433	1.592	37.040					
1.072	2.189	13.667	18.502	1.592	37.022					
1.072	2.189	13.682	18.503	1.592	37.038					

Una	Dos	Tres	Cuatro	Cinco	Total					
						PLAZAS				
						Estrellas				
2.096	4.541	29.487	33.973	3.181	73.278					
2.096	4.563	29.487	33.973	3.181	73.300					
2.096	4.456	28.662	34.853	3.181	73.248					
2.096	4.467	28.480	34.853	3.181	73.077					
2.056	4.467	28.480	35.045	3.187	73.235					
2.056	4.466	28.541	35.177	3.187	73.427					
2.058	4.466	28.577	35.177	3.187	73.465					
2.058	4.466	28.577	35.177	3.287	73.565					
2.058	4.464	28.582	35.169	3.287	73.560					
2.058	4.464	28.598	35.219	3.287	73.626					
2.058	4.521	28.599	35.219	3.287	73.684					
2.058	4.463	27.732	36.264	3.287	73.804					
2.058	4.475	27.732	36.264	3.287	73.816					
2.069	4.469	27.748	36.249	3.287	73.822					
2.085	4.139	27.710	36.695	3.287	73.916					
2.085	4.165	27.174	37.234	3.287	73.945					
2.085	4.115	27.056	37.384	3.287	73.927					
2.085	4.115	27.089	37.388	3.287	73.964					

HOTELES

Evolución de la oferta de hoteles en la provincia de Alicante. Tasa de variación interanual 2023-22(%)

Año	NÚMERO						Total
	Estrellas						
	Una	Dos	Tres	Cuatro	Cinco		
ENERO (23-22)	-2,1	1,4	-4,1	7,2	8,3		0,8
FEBRERO	0,0	0,0	-4,1	7,2	8,3		0,8
MARZO	2,1	1,4	-2,8	7,1	8,3		1,8
ABRIL	2,1	1,4	-2,1	8,0	8,3		2,3
MAYO	4,3	0,0	-2,8	7,9	8,3		2,1
JUNIO	4,3	0,0	-2,8	7,0	8,3		1,8
JULIO							
AGOSTO							
SEPTIEMBRE							
OCTUBRE							
NOVIEMBRE							
DICIEMBRE							

Una	Dos	Tres	Cuatro	Cinco	Total					
						HABITACIONES				
						Estrellas				
-2,1	-1,2	-6,0	6,6	3,4	0,6					
-1,6	-1,7	-5,9	6,6	3,4	0,6					
-0,8	-6,4	-3,4	5,2	3,4	0,8					
-0,8	-6,2	-4,8	6,8	3,4	1,0					
1,4	-7,4	-5,2	6,6	3,2	0,8					
1,4	-7,4	-5,3	6,3	3,2	0,6					

Una	Dos	Tres	Cuatro	Cinco	Total					
						PLAZAS				
						Estrellas				
-1,8	-1,5	-6,0	6,7	3,3	0,7					
-1,3	-2,1	-5,9	6,7	3,3	0,7					
-0,5	-7,1	-3,3	5,3	3,3	0,9					
-0,5	-6,8	-4,6	6,8	3,3	1,2					
1,4	-7,9	-5,0	6,7	3,1	0,9					
1,4	-7,9	-5,1	6,3	3,1	0,7					

Fuente: Registro de Turismo de la Comunitat Valenciana

Evolución de la oferta hotelera en la provincia de Castellón

HOTELES

Oferta de hoteles en la provincia de Castellón

Año	NÚMERO							HABITACIONES							PLAZAS						
	Estrellas							Estrellas							Estrellas						
	Una	Dos	Tres	Cuatro	Cinco	Total	Una	Dos	Tres	Cuatro	Cinco	Total	Una	Dos	Tres	Cuatro	Cinco	Total			
ENERO 2022	33	54	41	41	1	170	533	1.412	2.082	6.530	183	10.740	1.024	2.672	4.279	14.102	374	22.451			
FEBRERO	33	54	41	41	1	170	533	1.412	2.158	6.530	183	10.816	1.024	2.672	4.284	14.102	374	22.456			
MARZO	33	54	41	41	1	170	533	1.412	2.158	6.530	183	10.816	1.024	2.672	4.278	14.102	374	22.450			
ABRIL	32	54	41	41	1	169	524	1.412	2.158	6.530	183	10.807	1.008	2.672	4.278	14.102	374	22.434			
MAYO	32	54	41	41	1	169	524	1.412	2.158	6.530	183	10.807	1.008	2.672	4.278	14.102	374	22.434			
JUNIO	32	55	42	41	1	171	524	1.424	2.174	6.530	183	10.835	1.008	2.696	4.310	14.102	374	22.490			
JULIO	31	55	42	41	1	170	514	1.424	2.174	6.530	183	10.825	988	2.696	4.310	14.102	374	22.470			
AGOSTO	30	54	42	41	1	168	504	1.399	2.138	6.530	183	10.754	969	2.647	4.272	14.102	374	22.364			
SEPTIEMBRE	30	54	43	41	1	169	483	1.399	2.175	6.530	183	10.770	930	2.647	4.345	14.102	374	22.398			
OCTUBRE	30	54	43	41	1	169	485	1.399	2.175	6.530	183	10.772	934	2.647	4.345	14.102	374	22.402			
NOVIEMBRE	30	53	45	41	1	170	485	1.387	2.248	6.530	183	10.833	934	2.623	4.456	14.102	374	22.489			
DICIEMBRE	29	54	45	41	1	170	461	1.411	2.248	6.530	183	10.833	886	2.671	4.456	14.102	374	22.489			
ENERO 2023	29	55	45	41	1	171	461	1.418	2.248	6.530	183	10.840	886	2.682	4.456	14.102	374	22.500			
FEBRERO	29	55	45	41	1	171	461	1.418	2.248	6.530	183	10.840	886	2.682	4.456	14.102	374	22.500			
MARZO	28	55	44	41	1	169	444	1.418	2.242	6.530	183	10.817	854	2.682	4.439	14.102	374	22.451			
ABRIL	29	55	42	41	1	168	468	1.410	2.221	6.530	183	10.812	902	2.666	4.397	14.102	374	22.441			
MAYO	29	56	42	41	1	169	468	1.419	2.221	6.572	183	10.863	899	2.684	4.397	14.468	374	22.822			
JUNIO	29	56	43	41	1	170	468	1.419	2.257	6.572	183	10.899	899	2.684	4.461	14.468	374	22.886			
JULIO																					
AGOSTO																					
SEPTIEMBRE																					
OCTUBRE																					
NOVIEMBRE																					
DICIEMBRE																					

HOTELS

Evolución de la oferta de hoteles en la provincia de Castellón. Tasa de variación interanual 2023-22(%)

Año	NÚMERO							HABITACIONES							PLAZAS						
	Estrellas							Estrellas							Estrellas						
	Una	Dos	Tres	Cuatro	Cinco	Total	Una	Dos	Tres	Cuatro	Cinco	Total	Una	Dos	Tres	Cuatro	Cinco	Total			
ENERO (23-22)	-12,1	1,9	9,8	0,0	0,0	0,6	-13,5	0,4	8,0	0,0	0,0	0,9	-13,5	0,4	4,1	0,0	0,0	0,2			
FEBRERO	-12,1	1,9	9,8	0,0	0,0	0,6	-13,5	0,4	4,2	0,0	0,0	0,2	-13,5	0,4	4,0	0,0	0,0	0,2			
MARZO	-15,2	1,9	7,3	0,0	0,0	-0,6	-16,7	0,4	3,9	0,0	0,0	0,0	-16,6	0,4	3,8	0,0	0,0	0,0			
ABRIL	-9,4	1,9	2,4	0,0	0,0	-0,6	-10,7	-0,1	2,9	0,0	0,0	0,0	-10,5	-0,2	2,8	0,0	0,0	0,0			
MAYO	-9,4	3,7	2,4	0,0	0,0	0,0	-10,7	0,5	2,9	0,6	0,0	0,5	-10,8	0,4	2,8	2,6	0,0	1,7			
JUNIO	-9,4	1,8	2,4	0,0	0,0	-0,6	-10,7	-0,4	3,8	0,6	0,0	0,6	-10,8	-0,4	3,5	2,6	0,0	1,8			
JULIO																					
AGOSTO																					
SEPTIEMBRE																					
OCTUBRE																					
NOVIEMBRE																					
DICIEMBRE																					

Fuente: Registro de Turismo de la Comunitat Valenciana

Evolución de la oferta hotelera en la provincia de València

HOTELES

Oferta de hoteles en la provincia de València

Año	NÚMERO						Total
	Estrellas						
	Una	Dos	Tres	Cuatro	Cinco		
ENERO 2022	38	63	95	70	9		275
FEBRERO	38	64	95	70	9		276
MARZO	37	65	95	70	9		276
ABRIL	36	65	89	71	9		270
MAYO	36	65	89	70	9		269
JUNIO	36	65	89	71	9		270
JULIO	36	66	88	73	9		272
AGOSTO	36	67	88	73	9		273
SEPTIEMBRE	36	67	88	73	9		273
OCTUBRE	36	68	87	74	9		274
NOVIEMBRE	35	68	87	75	9		274
DICIEMBRE	35	68	87	75	9		274
ENERO 2023	35	68	87	75	9		274
FEBRERO	35	68	87	75	9		274
MARZO	35	69	87	76	9		276
ABRIL	36	69	86	77	9		277
MAYO	36	69	86	77	9		277
JUNIO	36	70	87	77	9		279
JULIO							
AGOSTO							
SEPTIEMBRE							
OCTUBRE							
NOVIEMBRE							
DICIEMBRE							

Una	HABITACIONES					Total
	Estrellas					
	Dos	Tres	Cuatro	Cinco		
976	2.329	6.381	8.522	1.014		19.222
975	2.338	6.381	8.522	1.014		19.230
963	2.350	6.381	8.522	1.014		19.230
911	2.350	6.042	8.570	1.014		18.887
911	2.350	6.042	8.522	1.014		18.839
911	2.350	6.042	8.570	1.014		18.887
911	2.354	6.017	8.643	1.014		18.939
911	2.358	6.017	8.643	1.014		18.943
911	2.358	6.017	8.643	1.014		18.943
911	2.445	5.933	8.726	1.014		19.029
906	2.416	5.937	8.752	1.014		19.025
906	2.416	5.937	8.752	1.014		19.025
906	2.416	5.937	8.752	1.014		19.025
906	2.422	5.937	8.779	1.014		19.058
913	2.422	5.849	8.867	1.014		19.065
913	2.422	5.849	8.867	1.014		19.065
913	2.446	5.873	8.867	1.014		19.113

Una	PLAZAS					Total
	Estrellas					
	Dos	Tres	Cuatro	Cinco		
1.880	3.838	12.431	17.031	2.033		37.213
1.874	3.856	12.431	17.031	2.033		37.225
1.854	3.876	12.431	17.031	2.033		37.225
1.763	3.876	11.669	17.125	2.033		36.466
1.763	3.876	11.669	17.029	2.033		36.370
1.763	3.876	11.669	17.125	2.033		36.466
1.763	3.893	11.592	17.271	2.033		36.552
1.763	3.915	11.592	17.271	2.033		36.574
1.763	3.915	11.592	17.271	2.033		36.574
1.763	4.090	11.431	17.433	2.033		36.750
1.753	4.036	11.438	17.485	2.033		36.745
1.753	4.022	11.438	17.485	2.033		36.731
1.753	4.013	11.438	17.485	2.033		36.722
1.753	4.013	11.438	17.485	2.033		36.722
1.753	4.027	11.438	17.539	2.033		36.790
1.767	4.027	11.265	17.712	2.033		36.804
1.767	4.027	11.265	17.712	2.033		36.804
1.767	4.077	11.313	17.712	2.033		36.902

HOTELES

Evolución de la oferta de hoteles en la provincia de València. Tasa de variación interanual 2023-22(%)

Año	NÚMERO						Total
	Estrellas						
	Una	Dos	Tres	Cuatro	Cinco		
ENERO (23-22)	-7,9	7,9	-8,4	7,1	0,0		-0,4
FEBRERO	-7,9	6,3	-8,4	7,1	0,0		-0,7
MARZO	-5,4	6,2	-8,4	8,6	0,0		0,0
ABRIL	0,0	6,2	-3,4	8,5	0,0		2,6
MAYO	0,0	6,2	-3,4	10,0	0,0		3,0
JUNIO	0,0	7,7	-2,2	8,5	0,0		3,3
JULIO							
AGOSTO							
SEPTIEMBRE							
OCTUBRE							
NOVIEMBRE							
DICIEMBRE							

Una	HABITACIONES					Total
	Estrellas					
	Dos	Tres	Cuatro	Cinco		
-7,2	3,7	-7,0	2,7	0,0		-1,0
-7,1	3,3	-7,0	2,7	0,0		-1,1
-5,9	3,1	-7,0	3,0	0,0		-0,9
0,2	3,1	-3,2	3,5	0,0		0,9
0,2	3,1	-3,2	4,0	0,0		1,2
0,2	4,1	-2,8	3,5	0,0		1,2

Una	PLAZAS					Total
	Estrellas					
	Dos	Tres	Cuatro	Cinco		
-6,8	4,6	-8,0	2,7	0,0		-1,3
-6,5	4,1	-8,0	2,7	0,0		-1,4
-5,4	3,9	-8,0	3,0	0,0		-1,2
0,2	3,9	-3,5	3,4	0,0		0,9
0,2	3,9	-3,5	4,0	0,0		1,2
0,2	5,2	-3,1	3,4	0,0		1,2

Fuente: Registro de Turismo de la Comunitat Valenciana

Evolución de la oferta hotelera en la Comunitat Valenciana

HOTELERÍA

Oferta de hoteles en la Comunitat Valenciana

Año	NÚMERO						Total
	Estrellas						
	Una	Dos	Tres	Cuatro	Cinco		
ENERO 2022	118	187	282	222	22		831
FEBRERO	118	189	282	222	22		833
MARZO	117	188	279	224	22		830
ABRIL	115	189	271	225	22		822
MAYO	114	189	271	225	22		821
JUNIO	114	190	273	227	22		826
JULIO	113	191	273	229	22		828
AGOSTO	112	191	273	229	23		828
SEPTIEMBRE	112	191	274	229	23		829
OCTUBRE	112	192	273	230	23		830
NOVIEMBRE	111	192	275	231	23		832
DICIEMBRE	110	192	272	235	23		832
ENERO 2023	110	194	272	235	23		834
FEBRERO	111	194	272	235	23		835
MARZO	111	194	270	238	23		836
ABRIL	113	195	266	240	23		837
MAYO	113	195	265	241	23		837
JUNIO	113	196	268	241	23		841
JULIO							0
AGOSTO							0
SEPTIEMBRE							0
OCTUBRE							0
NOVIEMBRE							0
DICIEMBRE							0

Una	HABITACIONES						Total
	Estrellas						
	Una	Dos	Tres	Cuatro	Cinco		
2.590	6.140	23.373	31.870	2.736			66.709
2.589	6.159	23.449	31.870	2.736			66.803
2.577	6.117	23.041	32.310	2.736			66.781
2.516	6.126	22.616	32.358	2.736			66.352
2.492	6.126	22.616	32.406	2.739			66.379
2.492	6.138	22.664	32.500	2.739			66.533
2.483	6.142	22.657	32.573	2.739			66.594
2.473	6.121	22.621	32.573	2.789			66.577
2.452	6.117	22.658	32.570	2.789			66.586
2.454	6.204	22.575	32.677	2.789			66.699
2.449	6.197	22.652	32.703	2.789			66.790
2.425	6.192	22.205	33.212	2.789			66.823
2.425	6.205	22.205	33.212	2.789			66.836
2.431	6.203	22.213	33.210	2.789			66.846
2.422	6.044	22.188	33.460	2.789			66.903
2.453	6.049	21.796	33.830	2.789			66.917
2.453	6.030	21.737	33.941	2.789			66.950
2.453	6.054	21.812	33.942	2.789			67.050
							0
							0
							0
							0
							0
							0
							0

Una	PLAZAS						Total
	Estrellas						
	Una	Dos	Tres	Cuatro	Cinco		
5.000	11.051	46.197	65.106	5.588			132.942
4.994	11.091	46.202	65.106	5.588			132.981
4.974	11.004	45.371	65.986	5.588			132.923
4.867	11.015	44.427	66.080	5.588			131.977
4.827	11.015	44.427	66.176	5.594			132.039
4.827	11.038	44.520	66.404	5.594			132.383
4.809	11.055	44.479	66.550	5.594			132.487
4.790	11.028	44.441	66.550	5.694			132.503
4.751	11.026	44.519	66.542	5.694			132.532
4.755	11.201	44.374	66.754	5.694			132.778
4.745	11.180	44.493	66.806	5.694			132.918
4.697	11.156	43.626	67.851	5.694			133.024
4.697	11.170	43.626	67.851	5.694			133.038
4.708	11.164	43.642	67.836	5.694			133.044
4.692	10.848	43.587	68.336	5.694			133.157
4.754	10.858	42.836	69.048	5.694			133.190
4.751	10.826	42.718	69.564	5.694			133.553
4.751	10.876	42.863	69.568	5.694			133.752
							0
							0
							0
							0
							0
							0
							0

HOTELS

Evolución de la oferta de hoteles en la Comunitat Valenciana. Tasa de variación interanual 2023-22(%)

Año	NÚMERO						Total
	Estrellas						
	Una	Dos	Tres	Cuatro	Cinco		
ENERO (23-22)	-6,8	3,7	-3,5	5,9	4,5		0,4
FEBRERO	-5,9	2,6	-3,5	5,9	4,5		0,2
MARZO	-5,1	3,2	-3,2	6,3	4,5		0,7
ABRIL	-1,7	3,2	-1,8	6,7	4,5		1,8
MAYO	-0,9	3,2	-2,2	7,1	4,5		1,9
JUNIO	-0,9	3,2	-1,8	6,2	4,5		1,8
JULIO							
AGOSTO							
SEPTIEMBRE							
OCTUBRE							
NOVIEMBRE							
DICIEMBRE							

Una	HABITACIONES						Total
	Estrellas						
	Una	Dos	Tres	Cuatro	Cinco		
-6,4	1,1	-5,0	4,2	1,9			0,2
-6,1	0,7	-5,3	4,2	1,9			0,1
-6,0	-1,2	-3,7	3,6	1,9			0,2
-2,5	-1,3	-3,6	4,5	1,9			0,9
-1,6	-1,6	-3,9	4,7	1,8			0,9
-1,6	-1,4	-3,8	4,4	1,8			0,8

Una	PLAZAS						Total
	Estrellas						
	Una	Dos	Tres	Cuatro	Cinco		
-6,1	1,1	-5,6	4,2	1,9			0,1
-5,7	0,7	-5,5	4,2	1,9			0,0
-5,7	-1,4	-3,9	3,6	1,9			0,2
-2,3	-1,4	-3,6	4,5	1,9			0,9
-1,6	-1,7	-3,8	5,1	1,8			1,1
-1,6	-1,5	-3,7	4,8	1,8			1,0

Fuente: Registro de Turismo de la Comunitat Valenciana

Evolución de la oferta hotelera en la ciudad de Alicante

HOTELES																				
Oferta de hoteles en la ciudad de Alicante																				
Año	NÚMERO						Total	HABITACIONES						Total	PLAZAS					
	Estrellas							Estrellas							Estrellas					
	Una	Dos	Tres	Cuatro	Cinco			Una	Dos	Tres	Cuatro	Cinco			Una	Dos	Tres	Cuatro	Cinco	
ENERO 2022	5	6	16	14	1		165	199	1.197	1.944	80		332	356	2.340	3.816	162			
ENERO 2023	5	8	14	16	2		165	238	1.105	2.016	130		332	421	2.178	3.971	262			
FEBRERO	5	6	16	14	1		165	199	1.197	1.944	80		332	356	2.340	3.816	162			
FEBRERO	5	8	14	16	2		165	238	1.105	2.016	130		332	421	2.178	3.971	262			
MARZO	5	6	16	14	1		165	199	1.197	1.944	80		332	356	2.340	3.816	162			
MARZO	5	8	14	16	2		165	238	1.105	2.016	130		332	421	2.178	3.971	262			
ABRIL	5	7	16	14	1		165	208	1.197	1.944	80		332	367	2.340	3.816	162			
ABRIL	5	8	14	16	2		165	238	1.105	2.016	130		332	421	2.178	3.971	262			
MAYO	5	7	16	14	1		165	208	1.197	1.944	80		332	367	2.340	3.816	162			
MAYO	5	7	15	16	2		165	210	1.133	2.016	130		332	371	2.224	3.983	262			
JUNIO	5	7	16	14	1		165	208	1.197	1.944	80		332	366	2.340	3.816	162			
JUNIO	5	7	15	16	2		165	210	1.133	2.016	130		332	371	2.224	3.983	262			
JULIO	5	7	16	14	1		165	208	1.197	1.944	80		332	366	2.340	3.816	162			
AGOSTO	5	7	16	14	2		165	208	1.197	1.944	130		332	366	2.340	3.816	262			
AGOSTO	5	7	16	14	2		165	208	1.197	1.944	130		332	366	2.340	3.816	262			
SEPTIEMBRE	5	7	16	14	2		165	204	1.197	1.944	130		332	364	2.340	3.816	262			
SEPTIEMBRE	5	7	16	14	2		165	204	1.197	1.944	130		332	364	2.340	3.816	262			
OCTUBRE	5	7	16	14	2		165	204	1.197	1.944	130		332	364	2.340	3.816	262			
OCTUBRE	5	7	16	14	2		165	204	1.197	1.944	130		332	364	2.340	3.816	262			
NOVIEMBRE	5	8	16	14	2		165	238	1.197	1.944	130		332	421	2.340	3.816	262			
NOVIEMBRE	5	8	14	16	2		165	238	1.105	2.016	130		332	421	2.178	3.971	262			
DICIEMBRE	5	8	14	16	2		165	238	1.105	2.016	130		332	421	2.178	3.971	262			
DICIEMBRE	5	8	14	16	2		165	238	1.105	2.016	130		332	421	2.178	3.971	262			

HOTELES																				
Evolución de la oferta de hoteles en la ciudad de Alicante. Tasa de variación interanual 2022-21(%)																				
Año	NÚMERO						Total	HABITACIONES						Total	PLAZAS					
	Estrellas							Estrellas							Estrellas					
	Una	Dos	Tres	Cuatro	Cinco			Una	Dos	Tres	Cuatro	Cinco			Una	Dos	Tres	Cuatro	Cinco	
ENERO (23-22)	0,0	33,3	-12,5	14,3	100,0		0,0	19,6	-7,7	3,7	62,5		0,0	18,3	-6,9	4,1	61,7			
ENERO	0,0	33,3	-12,5	14,3	100,0		0,0	19,6	-7,7	3,7	62,5		0,0	18,3	-6,9	4,1	61,7			
FEBRERO	0,0	33,3	-12,5	14,3	100,0		0,0	19,6	-7,7	3,7	62,5		0,0	18,3	-6,9	4,1	61,7			
FEBRERO	0,0	33,3	-12,5	14,3	100,0		0,0	19,6	-7,7	3,7	62,5		0,0	18,3	-6,9	4,1	61,7			
MARZO	0,0	33,3	-12,5	14,3	100,0		0,0	19,6	-7,7	3,7	62,5		0,0	18,3	-6,9	4,1	61,7			
MARZO	0,0	33,3	-12,5	14,3	100,0		0,0	19,6	-7,7	3,7	62,5		0,0	18,3	-6,9	4,1	61,7			
ABRIL	0,0	14,3	-12,5	14,3	100,0		0,0	14,4	-7,7	3,7	62,5		0,0	14,7	-6,9	4,1	61,7			
ABRIL	0,0	14,3	-12,5	14,3	100,0		0,0	14,4	-7,7	3,7	62,5		0,0	14,7	-6,9	4,1	61,7			
MAYO	0,0	0,0	-6,3	14,3	100,0		0,0	1,0	-5,3	3,7	62,5		0,0	1,1	-5,0	4,4	61,7			
MAYO	0,0	0,0	-6,3	14,3	100,0		0,0	1,0	-5,3	3,7	62,5		0,0	1,1	-5,0	4,4	61,7			
JUNIO	0,0	0,0	-6,3	14,3	100,0		0,0	1,0	-5,3	3,7	62,5		0,0	1,4	-5,0	4,4	61,7			
JUNIO	0,0	0,0	-6,3	14,3	100,0		0,0	1,0	-5,3	3,7	62,5		0,0	1,4	-5,0	4,4	61,7			
JULIO																				
AGOSTO																				
AGOSTO																				
SEPTIEMBRE																				
SEPTIEMBRE																				
OCTUBRE																				
OCTUBRE																				
NOVIEMBRE																				
NOVIEMBRE																				
DICIEMBRE																				
DICIEMBRE																				

Fuente: Registro de Turismo de la Comunitat Valenciana

Evolución de la oferta hotelera en Benidorm

HOTELES

Oferta de hoteles en Benidorm

Año	NÚMERO					Total
	Estrellas					
	Una	Dos	Tres	Cuatro	Cinco	
ENERO 2022	10	18	55	50	4	137
FEBRERO	10	18	55	50	4	137
MARZO	10	18	53	52	4	137
ABRIL	10	18	53	53	4	138
MAYO	9	18	53	53	4	137
JUNIO	9	18	54	53	4	138
JULIO	9	18	54	53	4	138
AGOSTO	9	18	54	53	4	138
SEPTIEMBRE	9	18	54	53	4	138
OCTUBRE	9	18	54	53	4	138
NOVIEMBRE	9	18	54	53	4	138
DICIEMBRE	9	18	52	55	4	138
ENERO 2023	9	18	52	55	4	138
FEBRERO	9	18	52	55	4	138
MARZO	10	17	52	56	4	139
ABRIL	10	17	51	57	4	139
MAYO	10	17	51	57	4	139
JUNIO	10	17	51	57	4	139
JULIO						
AGOSTO						
SEPTIEMBRE						
OCTUBRE						
NOVIEMBRE						
DICIEMBRE						

Una	Dos	Tres	Cuatro	Cinco	Total
240	1.180	9.644	10.093	542	21.699
240	1.180	9.644	10.093	542	21.699
240	1.180	9.246	10.533	542	21.741
240	1.180	9.246	10.629	542	21.837
216	1.180	9.246	10.629	542	21.813
216	1.180	9.278	10.629	542	21.845
216	1.180	9.278	10.629	542	21.845
216	1.180	9.278	10.629	542	21.845
216	1.180	9.278	10.629	542	21.845
216	1.180	9.278	10.629	542	21.845
216	1.180	8.894	11.066	542	21.898
216	1.180	8.894	11.066	542	21.898
216	1.180	8.902	11.066	542	21.906
224	1.004	8.902	11.269	542	21.941
224	1.004	8.619	11.551	542	21.940
224	1.004	8.618	11.552	542	21.940
224	1.004	8.618	11.553	542	21.941

Una	Dos	Tres	Cuatro	Cinco	Total
457	2.261	18.991	20.338	1.092	43.139
457	2.261	18.991	20.338	1.092	43.139
457	2.261	18.195	21.218	1.092	43.223
457	2.261	18.195	21.410	1.092	43.415
417	2.261	18.195	21.410	1.092	43.375
417	2.261	18.255	21.410	1.092	43.435
417	2.261	18.255	21.410	1.092	43.435
417	2.261	18.255	21.410	1.092	43.435
417	2.261	18.260	21.410	1.092	43.440
417	2.261	18.260	21.410	1.092	43.440
417	2.261	18.263	21.410	1.092	43.443
417	2.261	17.503	22.300	1.092	43.573
417	2.261	17.503	22.300	1.092	43.573
417	2.261	17.519	22.300	1.092	43.589
433	1.909	17.519	22.706	1.092	43.659
433	1.909	16.983	23.245	1.092	43.662
433	1.909	16.989	23.247	1.092	43.670
433	1.909	16.989	23.251	1.092	43.674

HOTELES

Evolución de la oferta de hoteles en Benidorm. Tasa de variación interanual 2022-21(%)

Año	NÚMERO					Total
	Estrellas					
	Una	Dos	Tres	Cuatro	Cinco	
ENERO (23-22)	-10,0	0,0	-5,5	10,0	0,0	0,7
FEBRERO	-10,0	0,0	-5,5	10,0	0,0	0,7
MARZO	0,0	-5,6	-1,9	7,7	0,0	1,5
ABRIL	0,0	-5,6	-3,8	7,5	0,0	0,7
MAYO	11,1	-5,6	-3,8	7,5	0,0	1,5
JUNIO	11,1	-5,6	-5,6	7,5	0,0	0,7
JULIO						
AGOSTO						
SEPTIEMBRE						
OCTUBRE						
NOVIEMBRE						
DICIEMBRE						

Una	Dos	Tres	Cuatro	Cinco	Total
-10,0	0,0	-7,8	9,6	0,0	0,9
-10,0	0,0	-7,7	9,6	0,0	1,0
-6,7	-14,9	-3,7	7,0	0,0	0,9
-6,7	-14,9	-6,8	8,7	0,0	0,5
3,7	-14,9	-6,8	8,7	0,0	0,6
3,7	-14,9	-7,1	8,7	0,0	0,4

Una	Dos	Tres	Cuatro	Cinco	Total
-8,8	0,0	-7,8	9,6	0,0	1,0
-8,8	0,0	-7,8	9,6	0,0	1,0
-5,3	-15,6	-3,7	7,0	0,0	1,0
-5,3	-15,6	-6,7	8,6	0,0	0,6
3,8	-15,6	-6,6	8,6	0,0	0,7
3,8	-15,6	-6,9	8,6	0,0	0,6

Fuente: Registro de Turismo de la Comunitat Valenciana

Evolución de la oferta hotelera en Elche

HOTELERÍA						
Oferta de hoteles en Elche						
Año	NÚMERO					Total
	Estrellas					
	Una	Dos	Tres	Cuatro	Cinco	
ENERO 2022	2	2	4	4		12
FEBRERO	2	2	4	4		12
MARZO	2	2	4	4		12
ABRIL	2	2	4	4		12
MAYO	2	2	4	4		12
JUNIO	2	2	4	4		12
JULIO	2	2	4	4		12
AGOSTO	2	2	4	4		12
SEPTIEMBRE	2	2	4	4		12
OCTUBRE	2	2	4	4		12
NOVIEMBRE	2	2	4	4		12
DICIEMBRE	2	2	4	4		12
ENERO 2023	2	2	4	4		12
FEBRERO	2	2	4	4		12
MARZO	2	2	4	4		12
ABRIL	2	2	4	4		12
MAYO	2	2	4	4		12
JUNIO	2	2	4	4		12
JULIO						
AGOSTO						
SEPTIEMBRE						
OCTUBRE						
NOVIEMBRE						
DICIEMBRE						

HABITACIONES						
Año	HABITACIONES					Total
	Estrellas					
	Una	Dos	Tres	Cuatro	Cinco	
ENERO 2022	40	56	302	311		709
FEBRERO	40	56	302	311		709
MARZO	40	56	302	311		709
ABRIL	40	56	302	311		709
MAYO	40	56	302	311		709
JUNIO	40	56	302	311		709
JULIO	40	56	302	311		709
AGOSTO	40	56	302	311		709
SEPTIEMBRE	40	56	302	311		709
OCTUBRE	40	56	302	311		709
NOVIEMBRE	40	56	302	311		709
DICIEMBRE	40	56	302	311		709
ENERO 2023	40	56	302	311		709
FEBRERO	40	56	302	311		709
MARZO	40	56	302	311		709
ABRIL	40	56	302	311		709
MAYO	40	56	302	311		709
JUNIO	40	56	302	311		709
JULIO						
AGOSTO						
SEPTIEMBRE						
OCTUBRE						
NOVIEMBRE						
DICIEMBRE						

PLAZAS						
Año	PLAZAS					Total
	Estrellas					
	Una	Dos	Tres	Cuatro	Cinco	
ENERO 2022	75	126	598	627		1.426
FEBRERO	75	126	598	627		1.426
MARZO	75	126	598	627		1.426
ABRIL	75	126	598	627		1.426
MAYO	75	126	598	627		1.426
JUNIO	75	126	598	627		1.426
JULIO	75	126	598	627		1.426
AGOSTO	75	126	598	627		1.426
SEPTIEMBRE	75	126	598	627		1.426
OCTUBRE	75	126	598	627		1.426
NOVIEMBRE	75	126	598	627		1.426
DICIEMBRE	75	126	598	627		1.426
ENERO 2023	75	126	598	627		1.426
FEBRERO	75	126	598	627		1.426
MARZO	75	126	598	627		1.426
ABRIL	75	126	598	627		1.426
MAYO	75	126	598	627		1.426
JUNIO	75	126	598	627		1.426
JULIO						
AGOSTO						
SEPTIEMBRE						
OCTUBRE						
NOVIEMBRE						
DICIEMBRE						

HOTELERÍA						
Evolución de la oferta de hoteles en Elche. Tasa de variación interanual 2022-21(%)						
Año	NÚMERO					Total
	Estrellas					
	Una	Dos	Tres	Cuatro	Cinco	
ENERO (23-22)	0,0	0,0	0,0	0,0		0,0
FEBRERO	0,0	0,0	0,0	0,0		0,0
MARZO	0,0	0,0	0,0	0,0		0,0
ABRIL	0,0	0,0	0,0	0,0		0,0
MAYO	0,0	0,0	0,0	0,0		0,0
JUNIO	0,0	0,0	0,0	0,0		0,0
JULIO						
AGOSTO						
SEPTIEMBRE						
OCTUBRE						
NOVIEMBRE						
DICIEMBRE						

HABITACIONES						
Año	HABITACIONES					Total
	Estrellas					
	Una	Dos	Tres	Cuatro	Cinco	
ENERO (23-22)	0,0	0,0	0,0	0,0		0,0
FEBRERO	0,0	0,0	0,0	0,0		0,0
MARZO	0,0	0,0	0,0	0,0		0,0
ABRIL	0,0	0,0	0,0	0,0		0,0
MAYO	0,0	0,0	0,0	0,0		0,0
JUNIO	0,0	0,0	0,0	0,0		0,0
JULIO						
AGOSTO						
SEPTIEMBRE						
OCTUBRE						
NOVIEMBRE						
DICIEMBRE						

PLAZAS						
Año	PLAZAS					Total
	Estrellas					
	Una	Dos	Tres	Cuatro	Cinco	
ENERO (23-22)	0,0	0,0	0,0	0,0		0,0
FEBRERO	0,0	0,0	0,0	0,0		0,0
MARZO	0,0	0,0	0,0	0,0		0,0
ABRIL	0,0	0,0	0,0	0,0		0,0
MAYO	0,0	0,0	0,0	0,0		0,0
JUNIO	0,0	0,0	0,0	0,0		0,0
JULIO						
AGOSTO						
SEPTIEMBRE						
OCTUBRE						
NOVIEMBRE						
DICIEMBRE						

Fuente: Registro de Turismo de la Comunitat Valenciana

Altas de hoteles

Provincia de Alicante

Año	Mes	Municipio	Modalidad	Categoría	Habitaciones	Plazas	Nombre	Cadena
2023	Enero	Altea	Hotel	2 estrellas	6	12	Altea Paradise 1917	
2023	Febrero	Aspe	Hotel	1 estrella	6	11	Bellevall	
2023	Marzo	Benidorm	Hotel	2 estrellas	8	16	Estrela del Mar	
2023	Marzo	Xàbia	Hotel	2 estrellas	13	26	Casa Lili	
2023	Junio	Villajoyosa	Hotel	3 estrellas	15	33	Castelar Palace	

Provincia de Castellón

Año	Mes	Municipio	Modalidad	Categoría	Habitaciones	Plazas	Nombre	Cadena
2023	Mayo	Navajas	Hotel	2 estrellas	9	18	1893 Hotel Boutique	
2023	Junio	La Vall d'Uixó	Hotel	3 estrellas	36	64	Plana Suites	

Provincia de Valencia

Año	Mes	Municipio	Modalidad	Categoría	Habitaciones	Plazas	Nombre	Cadena
2023	Marzo	Utiel	Hotel	2 estrellas	6	14	Vera de Estenas	
2023	Marzo	València	Hotel	4 estrellas	27	54	The Valentian Corretgeria	
2023	Abril	València	Hotel	1 estrella	7	14	Art Homes Lavadero	
2023	Junio	Carcaixent	Hotel	3 estrellas	39	78	City Express San Fernando Carcaixent	
2023	Junio	El Puig de Santa	Hotel	3 estrellas	26	52	Mauro Puig	
2023	Junio	València	Hotel	2 estrellas	24	50	Bestprice	
2023	Junio	València	Hotel	3 estrellas	24	48	Casa Bassa	

Fuente: Registro de Turismo de la Comunitat Valenciana