

EVOLUCIÓN DE LA OFERTA HOTELERA EN LA COMUNITAT VALENCIANA



EVOLUCIÓN DE LA OFERTA HOTELERA

Fuente: elaborado por el Área de Competitivitat Turística (Turisme Comunitat Valenciana)

ÍNDICE

Contenidos y nota metodológica	3
2023 Mayo	4
Oferta y evolución interanual por provincias y ciudades	
Provincia de Alicante	5
Provincia de Castellón	6
Provincia de Valencia	7
Comunitat Valenciana	8
Alicante ciudad	9
Castellón de la Plana	10
València ciudad	11
Benidorm	12
Elche	13
Altas de hoteles por provincias	14

Contenidos y Nota Metodológica

Contenidos

Situación mensual de la oferta hotelera de las provincias de Alicante, Castellón y València y de las ciudades de Alicante, Castellón de la Plana, València, Benidorm y Elche.
Altas de hoteles en las tres provincias.

Nota metodológica

Informe mensual elaborado por el Área de Competitivitat Turística, a partir del Registro de Turismo de la Comunitat Valenciana.

Mayo 2023

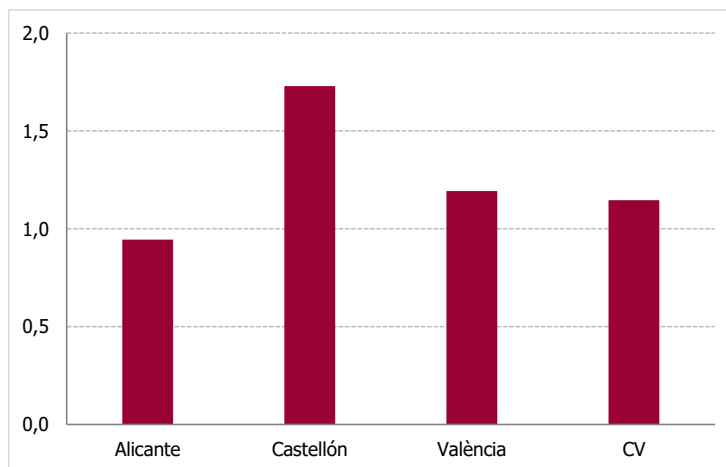
Oferta hotelera

Provincias	número	habitaciones	plazas
Alicante	391	37.022	73.927
Castellón	169	10.863	22.822
València	277	19.065	36.804
CV	837	66.950	133.553

Ciudades	número	habitaciones	plazas
Ciudad de Alicante	45	3.654	7.172
Ciudad de Castellón	17	1.232	2.563
Ciudad de València	114	9.445	18.141
Benidorm	139	21.940	43.670
Elche	12	709	1.426

Variación interanual de las plazas por provincias

Alicante	0,9
Castellón	1,7
València	1,2
CV	1,1



Fuente: Registro de Turismo de la Comunitat Valenciana

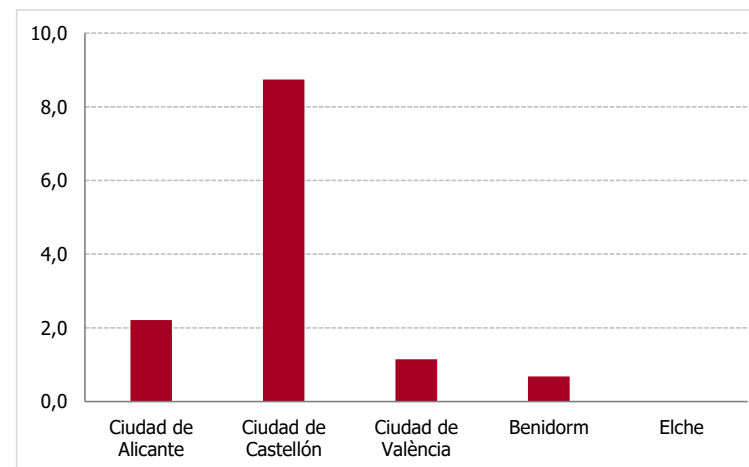
Cuota de la oferta hotelera

Provincias	número	habitaciones	plazas
Alicante	46,7	55,3	55,4
Castellón	20,2	16,2	17,1
València	33,1	28,5	27,6
CV	100	100	100

Ciudades	número	habitaciones	plazas
Ciudad de Alicante	5,4	5,5	5,4
Ciudad de Castellón	2,0	1,8	1,9
Ciudad de València	13,6	14,1	13,6
Benidorm	16,6	32,8	32,7
Elche	1,4	1,1	1,1

Variación interanual de las plazas por ciudades

Ciudad de Alicante	2,2
Ciudad de Castellón	8,7
Ciudad de València	1,1
Benidorm	0,7
Elche	0,0



Evolución de la oferta hotelera en la provincia de Alicante

HOTELES

Oferta de hoteles en la provincia de Alicante

Año	NÚMERO						Total
	Estrellas						
	Una	Dos	Tres	Cuatro	Cinco		
ENERO 2022	47	70	146	111	12		386
FEBRERO	47	71	146	111	12		387
MARZO	47	69	143	113	12		384
ABRIL	47	70	141	113	12		383
MAYO	46	70	141	114	12		383
JUNIO	46	70	142	115	12		385
JULIO	46	70	143	115	12		386
AGOSTO	46	70	143	115	13		387
SEPTIEMBRE	46	70	143	115	13		387
OCTUBRE	46	70	143	115	13		387
NOVIEMBRE	46	71	143	115	13		388
DICIEMBRE	46	70	140	119	13		388
ENERO 2023	46	71	140	119	13		389
FEBRERO	47	71	140	119	13		390
MARZO	48	70	139	121	13		391
ABRIL	48	71	138	122	13		392
MAYO	48	70	137	123	13		391
JUNIO							
JULIO							
AGOSTO							
SEPTIEMBRE							
OCTUBRE							
NOVIEMBRE							
DICIEMBRE							

Una	Dos	Tres	Cuatro	Cinco	Total					
						Estrellas				
1.081	2.399	14.910	16.818	1.539	36.747					
1.081	2.409	14.910	16.818	1.539	36.757					
1.081	2.355	14.502	17.258	1.539	36.735					
1.081	2.364	14.416	17.258	1.539	36.658					
1.057	2.364	14.416	17.354	1.542	36.733					
1.057	2.364	14.448	17.400	1.542	36.811					
1.058	2.364	14.466	17.400	1.542	36.830					
1.058	2.364	14.466	17.400	1.592	36.880					
1.058	2.360	14.466	17.397	1.592	36.873					
1.058	2.360	14.467	17.421	1.592	36.898					
1.058	2.394	14.467	17.421	1.592	36.932					
1.058	2.365	14.020	17.930	1.592	36.965					
1.058	2.371	14.020	17.930	1.592	36.971					
1.064	2.369	14.028	17.928	1.592	36.981					
1.072	2.204	14.009	18.151	1.592	37.028					
1.072	2.217	13.726	18.433	1.592	37.040					
1.072	2.189	13.667	18.502	1.592	37.022					

Una	Dos	Tres	Cuatro	Cinco	Total					
						Estrellas				
2.096	4.541	29.487	33.973	3.181	73.278					
2.096	4.563	29.487	33.973	3.181	73.300					
2.096	4.456	28.662	34.853	3.181	73.248					
2.096	4.467	28.480	34.853	3.181	73.077					
2.056	4.467	28.480	35.045	3.187	73.235					
2.056	4.466	28.541	35.177	3.187	73.427					
2.058	4.466	28.577	35.177	3.187	73.465					
2.058	4.466	28.577	35.177	3.287	73.565					
2.058	4.464	28.582	35.169	3.287	73.560					
2.058	4.464	28.598	35.219	3.287	73.626					
2.058	4.521	28.599	35.219	3.287	73.684					
2.058	4.463	27.732	36.264	3.287	73.804					
2.058	4.475	27.732	36.264	3.287	73.816					
2.069	4.469	27.748	36.249	3.287	73.822					
2.085	4.139	27.710	36.695	3.287	73.916					
2.085	4.165	27.174	37.234	3.287	73.945					
2.085	4.115	27.056	37.384	3.287	73.927					

HOTELES

Evolución de la oferta de hoteles en la provincia de Alicante. Tasa de variación interanual 2023-22(%)

Año	NÚMERO						Total
	Estrellas						
	Una	Dos	Tres	Cuatro	Cinco		
ENERO (23-22)	-2,1	1,4	-4,1	7,2	8,3		0,8
FEBRERO	0,0	0,0	-4,1	7,2	8,3		0,8
MARZO	2,1	1,4	-2,8	7,1	8,3		1,8
ABRIL	2,1	1,4	-2,1	8,0	8,3		2,3
MAYO	4,3	0,0	-2,8	7,9	8,3		2,1
JUNIO							
JULIO							
AGOSTO							
SEPTIEMBRE							
OCTUBRE							
NOVIEMBRE							
DICIEMBRE							

Una	Dos	Tres	Cuatro	Cinco	Total					
						Estrellas				
-2,1	-1,2	-6,0	6,6	3,4	0,6					
-1,6	-1,7	-5,9	6,6	3,4	0,6					
-0,8	-6,4	-3,4	5,2	3,4	0,8					
-0,8	-6,2	-4,8	6,8	3,4	1,0					
1,4	-7,4	-5,2	6,6	3,2	0,8					

Una	Dos	Tres	Cuatro	Cinco	Total					
						Estrellas				
-1,8	-1,5	-6,0	6,7	3,3	0,7					
-1,3	-2,1	-5,9	6,7	3,3	0,7					
-0,5	-7,1	-3,3	5,3	3,3	0,9					
-0,5	-6,8	-4,6	6,8	3,3	1,2					
1,4	-7,9	-5,0	6,7	3,1	0,9					

Fuente: Registro de Turismo de la Comunitat Valenciana

Evolución de la oferta hotelera en la provincia de Castellón

HOTELES

Oferta de hoteles en la provincia de Castellón

Año	NÚMERO							HABITACIONES							PLAZAS						
	Estrellas							Estrellas							Estrellas						
	Una	Dos	Tres	Cuatro	Cinco	Total	Una	Dos	Tres	Cuatro	Cinco	Total	Una	Dos	Tres	Cuatro	Cinco	Total			
ENERO 2022	33	54	41	41	1	170	533	1.412	2.082	6.530	183	10.740	1.024	2.672	4.279	14.102	374	22.451			
FEBRERO	33	54	41	41	1	170	533	1.412	2.158	6.530	183	10.816	1.024	2.672	4.284	14.102	374	22.456			
MARZO	33	54	41	41	1	170	533	1.412	2.158	6.530	183	10.816	1.024	2.672	4.278	14.102	374	22.450			
ABRIL	32	54	41	41	1	169	524	1.412	2.158	6.530	183	10.807	1.008	2.672	4.278	14.102	374	22.434			
MAYO	32	54	41	41	1	169	524	1.412	2.158	6.530	183	10.807	1.008	2.672	4.278	14.102	374	22.434			
JUNIO	32	55	42	41	1	171	524	1.424	2.174	6.530	183	10.835	1.008	2.696	4.310	14.102	374	22.490			
JULIO	31	55	42	41	1	170	514	1.424	2.174	6.530	183	10.825	988	2.696	4.310	14.102	374	22.470			
AGOSTO	30	54	42	41	1	168	504	1.399	2.138	6.530	183	10.754	969	2.647	4.272	14.102	374	22.364			
SEPTIEMBRE	30	54	43	41	1	169	483	1.399	2.175	6.530	183	10.770	930	2.647	4.345	14.102	374	22.398			
OCTUBRE	30	54	43	41	1	169	485	1.399	2.175	6.530	183	10.772	934	2.647	4.345	14.102	374	22.402			
NOVIEMBRE	30	53	45	41	1	170	485	1.387	2.248	6.530	183	10.833	934	2.623	4.456	14.102	374	22.489			
DICIEMBRE	29	54	45	41	1	170	461	1.411	2.248	6.530	183	10.833	886	2.671	4.456	14.102	374	22.489			
ENERO 2023	29	55	45	41	1	171	461	1.418	2.248	6.530	183	10.840	886	2.682	4.456	14.102	374	22.500			
FEBRERO	29	55	45	41	1	171	461	1.418	2.248	6.530	183	10.840	886	2.682	4.456	14.102	374	22.500			
MARZO	28	55	44	41	1	169	444	1.418	2.242	6.530	183	10.817	854	2.682	4.439	14.102	374	22.451			
ABRIL	29	55	42	41	1	168	468	1.410	2.221	6.530	183	10.812	902	2.666	4.397	14.102	374	22.441			
MAYO	29	56	42	41	1	169	468	1.419	2.221	6.572	183	10.863	899	2.684	4.397	14.468	374	22.822			
JUNIO																					
JULIO																					
AGOSTO																					
SEPTIEMBRE																					
OCTUBRE																					
NOVIEMBRE																					
DICIEMBRE																					

HOTELS

Evolución de la oferta de hoteles en la provincia de Castellón. Tasa de variación interanual 2023-22(%)

Año	NÚMERO							HABITACIONES							PLAZAS						
	Estrellas							Estrellas							Estrellas						
	Una	Dos	Tres	Cuatro	Cinco	Total	Una	Dos	Tres	Cuatro	Cinco	Total	Una	Dos	Tres	Cuatro	Cinco	Total			
ENERO (23-22)	-12,1	1,9	9,8	0,0	0,0	0,6	-13,5	0,4	8,0	0,0	0,0	0,9	-13,5	0,4	4,1	0,0	0,0	0,2			
FEBRERO	-12,1	1,9	9,8	0,0	0,0	0,6	-13,5	0,4	4,2	0,0	0,0	0,2	-13,5	0,4	4,0	0,0	0,0	0,2			
MARZO	-15,2	1,9	7,3	0,0	0,0	-0,6	-16,7	0,4	3,9	0,0	0,0	0,0	-16,6	0,4	3,8	0,0	0,0	0,0			
ABRIL	-9,4	1,9	2,4	0,0	0,0	-0,6	-10,7	-0,1	2,9	0,0	0,0	0,0	-10,5	-0,2	2,8	0,0	0,0	0,0			
MAYO	-9,4	3,7	2,4	0,0	0,0	0,0	-10,7	0,5	2,9	0,6	0,0	0,5	-10,8	0,4	2,8	2,6	0,0	1,7			
JUNIO																					
JULIO																					
AGOSTO																					
SEPTIEMBRE																					
OCTUBRE																					
NOVIEMBRE																					
DICIEMBRE																					

Fuente: Registro de Turismo de la Comunitat Valenciana

Evolución de la oferta hotelera en la provincia de València

HOTELES																			
Oferta de hoteles en la provincia de València																			
Año	NÚMERO							HABITACIONES					PLAZAS						
	Estrellas							Estrellas					Estrellas						
	Una	Dos	Tres	Cuatro	Cinco	9	Total	Una	Dos	Tres	Cuatro	Cinco	Total	Una	Dos	Tres	Cuatro	Cinco	Total
ENERO 2022	38	63	95	70	70	9	275	976	2.329	6.381	8.522	1.014	19.222	1.880	3.838	12.431	17.031	2.033	37.213
FEBRERO	38	64	95	70	70	9	276	975	2.338	6.381	8.522	1.014	19.230	1.874	3.856	12.431	17.031	2.033	37.225
MARZO	37	65	95	70	70	9	276	963	2.350	6.381	8.522	1.014	19.230	1.854	3.876	12.431	17.031	2.033	37.225
ABRIL	36	65	89	71	71	9	270	911	2.350	6.042	8.570	1.014	18.887	1.763	3.876	11.669	17.125	2.033	36.466
MAYO	36	65	89	70	70	9	269	911	2.350	6.042	8.522	1.014	18.839	1.763	3.876	11.669	17.029	2.033	36.370
JUNIO	36	65	89	71	71	9	270	911	2.350	6.042	8.570	1.014	18.887	1.763	3.876	11.669	17.125	2.033	36.466
JULIO	36	66	88	73	73	9	272	911	2.354	6.017	8.643	1.014	18.939	1.763	3.893	11.592	17.271	2.033	36.552
AGOSTO	36	67	88	73	73	9	273	911	2.358	6.017	8.643	1.014	18.943	1.763	3.915	11.592	17.271	2.033	36.574
SEPTIEMBRE	36	67	88	73	73	9	273	911	2.358	6.017	8.643	1.014	18.943	1.763	3.915	11.592	17.271	2.033	36.574
OCTUBRE	36	68	87	74	74	9	274	911	2.445	5.933	8.726	1.014	19.029	1.763	4.090	11.431	17.433	2.033	36.750
NOVIEMBRE	35	68	87	75	75	9	274	906	2.416	5.937	8.752	1.014	19.025	1.753	4.036	11.438	17.485	2.033	36.745
DICIEMBRE	35	68	87	75	75	9	274	906	2.416	5.937	8.752	1.014	19.025	1.753	4.022	11.438	17.485	2.033	36.731
ENERO 2023	35	68	87	75	75	9	274	906	2.416	5.937	8.752	1.014	19.025	1.753	4.013	11.438	17.485	2.033	36.722
FEBRERO	35	68	87	75	75	9	274	906	2.416	5.937	8.752	1.014	19.025	1.753	4.013	11.438	17.485	2.033	36.722
MARZO	35	69	87	76	76	9	276	906	2.422	5.937	8.779	1.014	19.058	1.753	4.027	11.438	17.539	2.033	36.790
ABRIL	36	69	86	77	77	9	277	913	2.422	5.849	8.867	1.014	19.065	1.767	4.027	11.265	17.712	2.033	36.804
MAYO	36	69	86	77	77	9	277	913	2.422	5.849	8.867	1.014	19.065	1.767	4.027	11.265	17.712	2.033	36.804
JUNIO																			
JULIO																			
AGOSTO																			
SEPTIEMBRE																			
OCTUBRE																			
NOVIEMBRE																			
DICIEMBRE																			

HOTELES																			
Evolución de la oferta de hoteles en la provincia de València. Tasa de variación interanual 2023-22(%)																			
Año	NÚMERO							HABITACIONES					PLAZAS						
	Estrellas							Estrellas					Estrellas						
	Una	Dos	Tres	Cuatro	Cinco	9	Total	Una	Dos	Tres	Cuatro	Cinco	Total	Una	Dos	Tres	Cuatro	Cinco	Total
ENERO (23-22)	-7,9	7,9	-8,4	7,1	0,0	0,0	-0,4	-7,2	3,7	-7,0	2,7	0,0	-1,0	-6,8	4,6	-8,0	2,7	0,0	-1,3
FEBRERO	-7,9	6,3	-8,4	7,1	0,0	0,0	-0,7	-7,1	3,3	-7,0	2,7	0,0	-1,1	-6,5	4,1	-8,0	2,7	0,0	-1,4
MARZO	-5,4	6,2	-8,4	8,6	0,0	0,0	0,0	-5,9	3,1	-7,0	3,0	0,0	-0,9	-5,4	3,9	-8,0	3,0	0,0	-1,2
ABRIL	0,0	6,2	-3,4	8,5	0,0	0,0	2,6	0,2	3,1	-3,2	3,5	0,0	0,9	0,2	3,9	-3,5	3,4	0,0	0,9
MAYO	0,0	6,2	-3,4	10,0	0,0	0,0	3,0	0,2	3,1	-3,2	4,0	0,0	1,2	0,2	3,9	-3,5	4,0	0,0	1,2
JUNIO																			
JULIO																			
AGOSTO																			
SEPTIEMBRE																			
OCTUBRE																			
NOVIEMBRE																			
DICIEMBRE																			

Fuente: Registro de Turismo de la Comunitat Valenciana

Evolución de la oferta hotelera en la Comunitat Valenciana

HOTELERÍA

Oferta de hoteles en la Comunitat Valenciana

Año	NÚMERO						HABITACIONES						PLAZAS						
	Estrellas						Estrellas						Estrellas						
	Una	Dos	Tres	Cuatro	Cinco	Total	Una	Dos	Tres	Cuatro	Cinco	Total	Una	Dos	Tres	Cuatro	Cinco	Total	
ENERO 2022	118	187	282	222	22	831	2.590	6.140	23.373	31.870	2.736	66.709	5.000	11.051	46.197	65.106	5.588	132.942	
FEBRERO	118	189	282	222	22	833	2.589	6.159	23.449	31.870	2.736	66.803	4.994	11.091	46.202	65.106	5.588	132.981	
MARZO	117	188	279	224	22	830	2.577	6.117	23.041	32.310	2.736	66.781	4.974	11.004	45.371	65.986	5.588	132.923	
ABRIL	115	189	271	225	22	822	2.516	6.126	22.616	32.358	2.736	66.352	4.867	11.015	44.427	66.080	5.588	131.977	
MAYO	114	189	271	225	22	821	2.492	6.126	22.616	32.406	2.739	66.379	4.827	11.015	44.427	66.176	5.594	132.039	
JUNIO	114	190	273	227	22	826	2.492	6.138	22.664	32.500	2.739	66.533	4.827	11.038	44.520	66.404	5.594	132.383	
JULIO	113	191	273	229	22	828	2.483	6.142	22.657	32.573	2.739	66.594	4.809	11.055	44.479	66.550	5.594	132.487	
AGOSTO	112	191	273	229	23	828	2.473	6.121	22.621	32.573	2.789	66.577	4.790	11.028	44.441	66.550	5.694	132.503	
SEPTIEMBRE	112	191	274	229	23	829	2.452	6.117	22.658	32.570	2.789	66.586	4.751	11.026	44.519	66.542	5.694	132.532	
OCTUBRE	112	192	273	230	23	830	2.454	6.204	22.575	32.677	2.789	66.699	4.755	11.201	44.374	66.754	5.694	132.778	
NOVIEMBRE	111	192	275	231	23	832	2.449	6.197	22.652	32.703	2.789	66.790	4.745	11.180	44.493	66.806	5.694	132.918	
DICIEMBRE	110	192	272	235	23	832	2.425	6.192	22.205	33.212	2.789	66.823	4.697	11.156	43.626	67.851	5.694	133.024	
ENERO 2023	110	194	272	235	23	834	2.425	6.205	22.205	33.212	2.789	66.836	4.697	11.170	43.626	67.851	5.694	133.038	
FEBRERO	111	194	272	235	23	835	2.431	6.203	22.213	33.210	2.789	66.846	4.708	11.164	43.642	67.836	5.694	133.044	
MARZO	111	194	270	238	23	836	2.422	6.044	22.188	33.460	2.789	66.903	4.692	10.848	43.587	68.336	5.694	133.157	
ABRIL	113	195	266	240	23	837	2.453	6.049	21.796	33.830	2.789	66.917	4.754	10.858	42.836	69.048	5.694	133.190	
MAYO	113	195	265	241	23	837	2.453	6.030	21.737	33.941	2.789	66.950	4.751	10.826	42.718	69.564	5.694	133.553	
JUNIO						0						0							0
JULIO						0						0							0
AGOSTO						0						0							0
SEPTIEMBRE						0						0							0
OCTUBRE						0						0							0
NOVIEMBRE						0						0							0
DICIEMBRE						0						0							0

HOTELS

Evolución de la oferta de hoteles en la Comunitat Valenciana. Tasa de variación interanual 2023-22(%)

Año	NÚMERO						HABITACIONES						PLAZAS						
	Estrellas						Estrellas						Estrellas						
	Una	Dos	Tres	Cuatro	Cinco	Total	Una	Dos	Tres	Cuatro	Cinco	Total	Una	Dos	Tres	Cuatro	Cinco	Total	
ENERO (23-22)	-6,8	3,7	-3,5	5,9	4,5	0,4	-6,4	1,1	-5,0	4,2	1,9	0,2	-6,1	1,1	-5,6	4,2	1,9	0,1	
FEBRERO	-5,9	2,6	-3,5	5,9	4,5	0,2	-6,1	0,7	-5,3	4,2	1,9	0,1	-5,7	0,7	-5,5	4,2	1,9	0,0	
MARZO	-5,1	3,2	-3,2	6,3	4,5	0,7	-6,0	-1,2	-3,7	3,6	1,9	0,2	-5,7	-1,4	-3,9	3,6	1,9	0,2	
ABRIL	-1,7	3,2	-1,8	6,7	4,5	1,8	-2,5	-1,3	-3,6	4,5	1,9	0,9	-2,3	-1,4	-3,6	4,5	1,9	0,9	
MAYO	-0,9	3,2	-2,2	7,1	4,5	1,9	-1,6	-1,6	-3,9	4,7	1,8	0,9	-1,6	-1,7	-3,8	5,1	1,8	1,1	
JUNIO																			
JULIO																			
AGOSTO																			
SEPTIEMBRE																			
OCTUBRE																			
NOVIEMBRE																			
DICIEMBRE																			

Fuente: Registro de Turismo de la Comunitat Valenciana

Evolución de la oferta hotelera en la ciudad de Alicante

HOTELES																				
Oferta de hoteles en la ciudad de Alicante																				
Año	NÚMERO						Total	HABITACIONES						Total	PLAZAS					
	Estrellas							Estrellas							Estrellas					
	Una	Dos	Tres	Cuatro	Cinco			Una	Dos	Tres	Cuatro	Cinco			Una	Dos	Tres	Cuatro	Cinco	
ENERO 2022	5	6	16	14	1		165	199	1.197	1.944	80		332	356	2.340	3.816	162			
FEBRERO	5	6	16	14	1		165	199	1.197	1.944	80		332	356	2.340	3.816	162			
MARZO	5	6	16	14	1		165	199	1.197	1.944	80		332	356	2.340	3.816	162			
ABRIL	5	7	16	14	1		165	208	1.197	1.944	80		332	367	2.340	3.816	162			
MAYO	5	7	16	14	1		165	208	1.197	1.944	80		332	367	2.340	3.816	162			
JUNIO	5	7	16	14	1		165	208	1.197	1.944	80		332	366	2.340	3.816	162			
JULIO	5	7	16	14	1		165	208	1.197	1.944	80		332	366	2.340	3.816	162			
AGOSTO	5	7	16	14	2		165	208	1.197	1.944	130		332	366	2.340	3.816	262			
SEPTIEMBRE	5	7	16	14	2		165	204	1.197	1.944	130		332	364	2.340	3.816	262			
OCTUBRE	5	7	16	14	2		165	204	1.197	1.944	130		332	364	2.340	3.816	262			
NOVIEMBRE	5	8	16	14	2		165	238	1.197	1.944	130		332	421	2.340	3.816	262			
DICIEMBRE	5	8	14	16	2		165	238	1.105	2.016	130		332	421	2.178	3.971	262			
ENERO 2023	5	8	14	16	2		165	238	1.105	2.016	130		332	421	2.178	3.971	262			
FEBRERO	5	8	14	16	2		165	238	1.105	2.016	130		332	421	2.178	3.971	262			
MARZO	5	8	14	16	2		165	238	1.105	2.016	130		332	421	2.178	3.971	262			
ABRIL	5	8	14	16	2		165	238	1.105	2.016	130		332	421	2.178	3.971	262			
MAYO	5	7	15	16	2		165	210	1.133	2.016	130		332	371	2.224	3.983	262			
JUNIO																				
JULIO																				
AGOSTO																				
SEPTIEMBRE																				
OCTUBRE																				
NOVIEMBRE																				
DICIEMBRE																				

HOTELES																				
Evolución de la oferta de hoteles en la ciudad de Alicante. Tasa de variación interanual 2022-21(%)																				
Año	NÚMERO						Total	HABITACIONES						Total	PLAZAS					
	Estrellas							Estrellas							Estrellas					
	Una	Dos	Tres	Cuatro	Cinco			Una	Dos	Tres	Cuatro	Cinco			Una	Dos	Tres	Cuatro	Cinco	
ENERO (23-22)	0,0	33,3	-12,5	14,3	100,0		0,0	19,6	-7,7	3,7	62,5		0,0	18,3	-6,9	4,1	61,7			
FEBRERO	0,0	33,3	-12,5	14,3	100,0		0,0	19,6	-7,7	3,7	62,5		0,0	18,3	-6,9	4,1	61,7			
MARZO	0,0	33,3	-12,5	14,3	100,0		0,0	19,6	-7,7	3,7	62,5		0,0	18,3	-6,9	4,1	61,7			
ABRIL	0,0	14,3	-12,5	14,3	100,0		0,0	14,4	-7,7	3,7	62,5		0,0	14,7	-6,9	4,1	61,7			
MAYO	0,0	0,0	-6,3	14,3	100,0		0,0	1,0	-5,3	3,7	62,5		0,0	1,1	-5,0	4,4	61,7			
JUNIO																				
JULIO																				
AGOSTO																				
SEPTIEMBRE																				
OCTUBRE																				
NOVIEMBRE																				
DICIEMBRE																				

Fuente: Registro de Turismo de la Comunitat Valenciana

Evolución de la oferta hotelera en Castellón de la Plana

HOTELES

Oferta de hoteles en Castellón de la Plana

Año	NÚMERO						Total
	Estrellas						
	Una	Dos	Tres	Cuatro	Cinco		
ENERO 2022	1	5	5	6			17
FEBRERO	1	5	5	6			17
MARZO	1	5	5	6			17
ABRIL	1	5	5	6			17
MAYO	1	5	5	6			17
JUNIO	1	5	5	6			17
JULIO	1	5	5	6			17
AGOSTO	1	5	5	6			17
SEPTIEMBRE	1	5	5	6			17
OCTUBRE	1	5	5	6			17
NOVIEMBRE	1	5	5	6			17
DICIEMBRE	1	5	5	6			17
ENERO 2022	1	5	5	6			17
FEBRERO	1	5	5	6			17
MARZO	1	5	5	6			17
ABRIL	1	5	5	6			17
MAYO	1	5	5	6			17
JUNIO							
JULIO							
AGOSTO							
SEPTIEMBRE							
OCTUBRE							
NOVIEMBRE							
DICIEMBRE							

Una	Dos	Tres	Cuatro	Cinco	Total					
						HABITACIONES				
						Estrellas				
40	131	371	688		1.230					
40	131	371	688		1.230					
40	131	371	688		1.230					
40	131	371	688		1.230					
40	131	371	688		1.230					
40	131	371	688		1.230					
40	131	371	688		1.230					
40	131	371	688		1.230					
40	131	371	688		1.230					
40	131	371	688		1.230					
40	131	371	688		1.230					
40	131	371	688		1.230					
40	131	371	688		1.230					
40	131	371	688		1.230					
40	131	371	688		1.230					
40	131	371	688		1.230					
40	131	371	688		1.230					
40	131	371	688		1.230					
40	131	371	688		1.230					
40	131	371	688		1.230					
40	131	371	688		1.230					
40	131	371	690		1.232					

Una	Dos	Tres	Cuatro	Cinco	Total					
						PLAZAS				
						Estrellas				
48	199	720	1.390		2.357					
48	199	720	1.390		2.357					
48	199	720	1.390		2.357					
48	199	720	1.390		2.357					
48	199	720	1.390		2.357					
48	199	720	1.390		2.357					
48	199	720	1.390		2.357					
48	199	720	1.390		2.357					
48	199	720	1.390		2.357					
48	199	720	1.390		2.357					
48	199	720	1.390		2.357					
48	199	720	1.390		2.357					
48	199	720	1.390		2.357					
48	199	720	1.390		2.357					
48	199	720	1.390		2.357					
48	199	720	1.390		2.357					
48	199	720	1.390		2.357					
48	199	720	1.390		2.357					
48	199	720	1.390		2.357					
48	199	720	1.390		2.357					
48	199	720	1.596		2.563					

HOTELES

Evolución de la oferta de hoteles en Castellón de la Plana. Tasa de variación interanual 2022-21(%)

Año	NÚMERO						Total
	Estrellas						
	Una	Dos	Tres	Cuatro	Cinco		
ENERO (23-22)	0,0	0,0	0,0	0,0			0,0
FEBRERO	0,0	0,0	0,0	0,0			0,0
MARZO	0,0	0,0	0,0	0,0			0,0
ABRIL	0,0	0,0	0,0	0,0			0,0
MAYO	0,0	0,0	0,0	0,0			0,0
JUNIO							
JULIO							
AGOSTO							
SEPTIEMBRE							
OCTUBRE							
NOVIEMBRE							
DICIEMBRE							

Una	Dos	Tres	Cuatro	Cinco	Total					
						HABITACIONES				
						Estrellas				
0,0	0,0	0,0	0,0		0,0					
0,0	0,0	0,0	0,0		0,0					
0,0	0,0	0,0	0,0		0,0					
0,0	0,0	0,0	0,0		0,0					
0,0	0,0	0,0	0,0		0,0					
0,0	0,0	0,0	0,3		0,2					

Una	Dos	Tres	Cuatro	Cinco	Total					
						PLAZAS				
						Estrellas				
0,0	0,0	0,0	0,0		0,0					
0,0	0,0	0,0	0,0		0,0					
0,0	0,0	0,0	0,0		0,0					
0,0	0,0	0,0	0,0		0,0					
0,0	0,0	0,0	0,0		0,0					
0,0	0,0	0,0	14,8		8,7					

Fuente: Registro de Turismo de la Comunitat Valenciana

Evolución de la oferta hotelera en la ciudad de València

HOTELES

Oferta de hoteles en la ciudad de València

Año	NÚMERO						Total
	Estrellas						
	Una	Dos	Tres	Cuatro	Cinco		
ENERO 2022	6	16	36	42	8	108	
FEBRERO	6	17	36	42	8	109	
MARZO	5	18	36	42	8	109	
ABRIL	4	18	36	42	8	108	
MAYO	4	18	36	42	8	108	
JUNIO	4	18	36	43	8	109	
JULIO	4	19	35	44	8	110	
AGOSTO	4	20	35	44	8	111	
SEPTIEMBRE	4	20	35	44	8	111	
OCTUBRE	4	20	34	45	8	111	
NOVIEMBRE	4	20	34	46	8	112	
DICIEMBRE	4	20	34	46	8	112	
ENERO 2023	4	20	34	46	8	112	
FEBRERO	4	20	34	46	8	112	
MARZO	4	20	34	47	8	113	
ABRIL	5	20	34	47	8	114	
MAYO	5	20	34	47	8	114	
JUNIO							
JULIO							
AGOSTO							
SEPTIEMBRE							
OCTUBRE							
NOVIEMBRE							
DICIEMBRE							

Una	Dos	Tres	Cuatro	Cinco	Total					
						HABITACIONES				
						Estrellas				
115	741	2.357	5.159	1.002	9.374					
114	750	2.357	5.159	1.002	9.382					
102	762	2.357	5.159	1.002	9.382					
50	762	2.357	5.159	1.002	9.330					
50	762	2.357	5.159	1.002	9.330					
50	762	2.357	5.207	1.002	9.378					
50	766	2.332	5.232	1.002	9.382					
50	770	2.332	5.232	1.002	9.386					
50	770	2.332	5.232	1.002	9.386					
50	770	2.248	5.315	1.002	9.385					
50	770	2.248	5.341	1.002	9.411					
50	770	2.248	5.341	1.002	9.411					
50	770	2.248	5.341	1.002	9.411					
50	770	2.248	5.368	1.002	9.438					
57	770	2.248	5.368	1.002	9.445					
57	770	2.248	5.368	1.002	9.445					

Una	Dos	Tres	Cuatro	Cinco	Total					
						PLAZAS				
						Estrellas				
224	1.170	4.565	10.049	2.008	18.016					
218	1.188	4.565	10.049	2.008	18.028					
198	1.208	4.565	10.049	2.008	18.028					
107	1.208	4.565	10.047	2.008	17.935					
107	1.208	4.565	10.047	2.008	17.935					
107	1.208	4.565	10.143	2.008	18.031					
107	1.225	4.488	10.193	2.008	18.021					
107	1.247	4.488	10.193	2.008	18.043					
107	1.247	4.488	10.193	2.008	18.043					
107	1.247	4.327	10.355	2.008	18.044					
107	1.247	4.327	10.407	2.008	18.096					
107	1.233	4.327	10.407	2.008	18.082					
107	1.224	4.327	10.407	2.008	18.073					
107	1.224	4.327	10.407	2.008	18.073					
107	1.224	4.327	10.407	2.008	18.127					
121	1.224	4.327	10.461	2.008	18.141					
121	1.224	4.327	10.461	2.008	18.141					

HOTELES

Evolución de la oferta de hoteles en la ciudad de València. Tasa de variación interanual 2022-21(%)

Año	NÚMERO						Total
	Estrellas						
	Una	Dos	Tres	Cuatro	Cinco		
ENERO (23-22)	-33,3	25,0	-5,6	9,5	0,0	3,7	
FEBRERO	-33,3	17,6	-5,6	9,5	0,0	2,8	
MARZO	-20,0	11,1	-5,6	11,9	0,0	3,7	
ABRIL	25,0	11,1	-5,6	11,9	0,0	5,6	
MAYO	25,0	11,1	-5,6	11,9	0,0	5,6	
JUNIO							
JULIO							
AGOSTO							
SEPTIEMBRE							
OCTUBRE							
NOVIEMBRE							
DICIEMBRE							

Una	Dos	Tres	Cuatro	Cinco	Total					
						HABITACIONES				
						Estrellas				
-56,5	3,9	-4,6	3,5	0,0	0,4					
-56,1	2,7	-4,6	3,5	0,0	0,3					
-51,0	1,0	-4,6	4,1	0,0	0,6					
14,0	1,0	-4,6	4,1	0,0	1,2					
14,0	1,0	-4,6	4,1	0,0	1,2					

Una	Dos	Tres	Cuatro	Cinco	Total					
						PLAZAS				
						Estrellas				
-52,2	4,6	-5,2	3,6	0,0	0,3					
-50,9	3,0	-5,2	3,6	0,0	0,2					
-46,0	1,3	-5,2	4,1	0,0	0,5					
13,1	1,3	-5,2	4,1	0,0	1,1					
13,1	1,3	-5,2	4,1	0,0	1,1					

Fuente: Registro de Turismo de la Comunitat Valenciana

Evolución de la oferta hotelera en Elche

HOTELERÍA						
Oferta de hoteles en Elche						
Año	NÚMERO					Total
	Estrellas					
	Una	Dos	Tres	Cuatro	Cinco	
ENERO 2022	2	2	4	4		12
FEBRERO	2	2	4	4		12
MARZO	2	2	4	4		12
ABRIL	2	2	4	4		12
MAYO	2	2	4	4		12
JUNIO	2	2	4	4		12
JULIO	2	2	4	4		12
AGOSTO	2	2	4	4		12
SEPTIEMBRE	2	2	4	4		12
OCTUBRE	2	2	4	4		12
NOVIEMBRE	2	2	4	4		12
DICIEMBRE	2	2	4	4		12
ENERO 2023	2	2	4	4		12
FEBRERO	2	2	4	4		12
MARZO	2	2	4	4		12
ABRIL	2	2	4	4		12
MAYO	2	2	4	4		12
JUNIO						
JULIO						
AGOSTO						
SEPTIEMBRE						
OCTUBRE						
NOVIEMBRE						
DICIEMBRE						

HABITACIONES						
Año	HABITACIONES					Total
	Estrellas					
	Una	Dos	Tres	Cuatro	Cinco	
ENERO 2022	40	56	302	311		709
FEBRERO	40	56	302	311		709
MARZO	40	56	302	311		709
ABRIL	40	56	302	311		709
MAYO	40	56	302	311		709
JUNIO	40	56	302	311		709
JULIO	40	56	302	311		709
AGOSTO	40	56	302	311		709
SEPTIEMBRE	40	56	302	311		709
OCTUBRE	40	56	302	311		709
NOVIEMBRE	40	56	302	311		709
DICIEMBRE	40	56	302	311		709
ENERO 2023	40	56	302	311		709
FEBRERO	40	56	302	311		709
MARZO	40	56	302	311		709
ABRIL	40	56	302	311		709
MAYO	40	56	302	311		709
JUNIO						
JULIO						
AGOSTO						
SEPTIEMBRE						
OCTUBRE						
NOVIEMBRE						
DICIEMBRE						

PLAZAS						
Año	PLAZAS					Total
	Estrellas					
	Una	Dos	Tres	Cuatro	Cinco	
ENERO 2022	75	126	598	627		1.426
FEBRERO	75	126	598	627		1.426
MARZO	75	126	598	627		1.426
ABRIL	75	126	598	627		1.426
MAYO	75	126	598	627		1.426
JUNIO	75	126	598	627		1.426
JULIO	75	126	598	627		1.426
AGOSTO	75	126	598	627		1.426
SEPTIEMBRE	75	126	598	627		1.426
OCTUBRE	75	126	598	627		1.426
NOVIEMBRE	75	126	598	627		1.426
DICIEMBRE	75	126	598	627		1.426
ENERO 2023	75	126	598	627		1.426
FEBRERO	75	126	598	627		1.426
MARZO	75	126	598	627		1.426
ABRIL	75	126	598	627		1.426
MAYO	75	126	598	627		1.426
JUNIO						
JULIO						
AGOSTO						
SEPTIEMBRE						
OCTUBRE						
NOVIEMBRE						
DICIEMBRE						

HOTELERÍA						
Evolución de la oferta de hoteles en Elche. Tasa de variación interanual 2022-21(%)						
Año	NÚMERO					Total
	Estrellas					
	Una	Dos	Tres	Cuatro	Cinco	
ENERO (23-22)	0,0	0,0	0,0	0,0		0,0
FEBRERO	0,0	0,0	0,0	0,0		0,0
MARZO	0,0	0,0	0,0	0,0		0,0
ABRIL	0,0	0,0	0,0	0,0		0,0
MAYO	0,0	0,0	0,0	0,0		0,0
JUNIO						
JULIO						
AGOSTO						
SEPTIEMBRE						
OCTUBRE						
NOVIEMBRE						
DICIEMBRE						

HABITACIONES						
Año	HABITACIONES					Total
	Estrellas					
	Una	Dos	Tres	Cuatro	Cinco	
ENERO (23-22)	0,0	0,0	0,0	0,0		0,0
FEBRERO	0,0	0,0	0,0	0,0		0,0
MARZO	0,0	0,0	0,0	0,0		0,0
ABRIL	0,0	0,0	0,0	0,0		0,0
MAYO	0,0	0,0	0,0	0,0		0,0
JUNIO						
JULIO						
AGOSTO						
SEPTIEMBRE						
OCTUBRE						
NOVIEMBRE						
DICIEMBRE						

PLAZAS						
Año	PLAZAS					Total
	Estrellas					
	Una	Dos	Tres	Cuatro	Cinco	
ENERO (23-22)	0,0	0,0	0,0	0,0		0,0
FEBRERO	0,0	0,0	0,0	0,0		0,0
MARZO	0,0	0,0	0,0	0,0		0,0
ABRIL	0,0	0,0	0,0	0,0		0,0
MAYO	0,0	0,0	0,0	0,0		0,0
JUNIO						
JULIO						
AGOSTO						
SEPTIEMBRE						
OCTUBRE						
NOVIEMBRE						
DICIEMBRE						

Fuente: Registro de Turismo de la Comunitat Valenciana

Altas de hoteles

Provincia de Alicante

Año	Mes	Municipio	Modalidad	Categoría	Habitaciones	Plazas	Nombre	Cadena
2023	Enero	Altea	Hotel	2 estrellas	6	12	Altea Paradise 1917	
2023	Febrero	Aspe	Hotel	1 estrella	6	11	Bellevall	
2023	Marzo	Benidorm	Hotel	2 estrellas	8	16	Estrela del Mar	
2023	Marzo	Xàbia	Hotel	2 estrellas	13	26	Casa Lili	

Provincia de Castellón

Año	Mes	Municipio	Modalidad	Categoría	Habitaciones	Plazas	Nombre	Cadena
2023	Mayo	Navajas	Hotel	2 estrellas	9	18	1893 Hotel Boutique	

Provincia de Valencia

Año	Mes	Municipio	Modalidad	Categoría	Habitaciones	Plazas	Nombre	Cadena
2023	Marzo	Utiel	Hotel	2 estrellas	6	14	Vera de Estenas	
2023	Marzo	València	Hotel	4 estrellas	27	54	The Valentian Corretgeria	
2023	Abril	València	Hotel	1 estrella	7	14	Art Homes Lavadero	

Fuente: Registro de Turismo de la Comunitat Valenciana