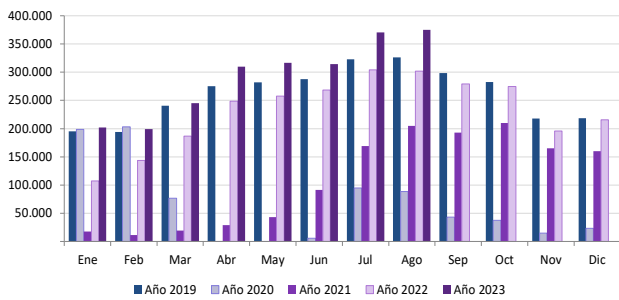


NOTA DE COYUNTURA

Agosto 2023

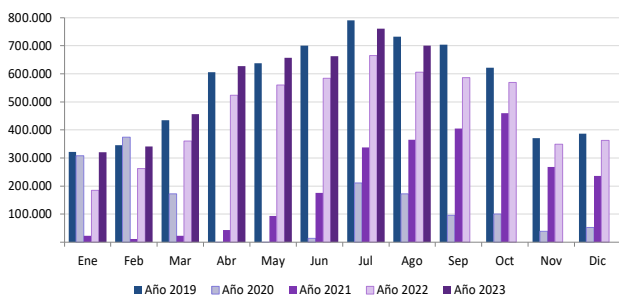
Pasajeros aéreos internacionales

Llegadas de pasajeros al aeropuerto de Valencia según meses 2019-2023



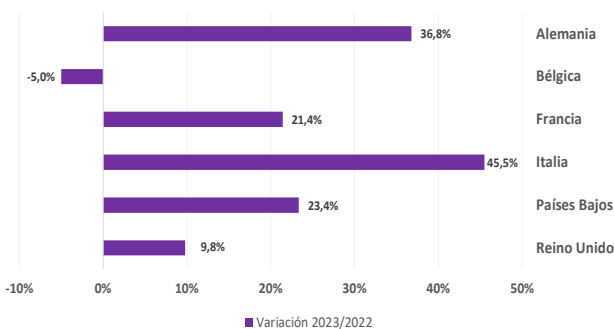
Fuente: Elaboración propia a partir de los registros administrativos de Aena

Llegadas de pasajeros al aeropuerto de Alicante según meses 2019-2023



Fuente: Elaboración propia a partir de los registros administrativos de Aena

Variación interanual de pasajeros por país de origen Agosto 2023 versus agosto 2022



Fuente: Elaboración propia a partir de los registros administrativos de Aena

COMUNITAT VALENCIANA

NOTA: En esta nota se consideran pasajeros de vuelos internacionales tanto a los no residentes como a los residentes en España. Por lo tanto, los términos pasajero internacional y turista internacional no son equivalentes.

En **agosto**, la Comunitat Valenciana recibió 1.075.400 pasajeros internacionales, un +18,4% más que el mismo mes del año anterior. La mayoría 82,0% de los pasajeros volaron con una compañía aérea de bajo coste, registrando un aumento del +19,4%. Por su parte, las compañías tradicionales, con el 18,0% restante de los pasajeros, aumentaron un +13,9%.

El aeropuerto de Alicante acaparó la mayor parte de los pasajeros (65,1%), mientras que Valencia recibió el 34,9%. El aeropuerto de Alicante registró un aumento de pasajeros del +15,5% y el aeropuerto de Valencia un aumento del +24,2%.

En estos **ocho primeros meses del año**, la Comunitat Valenciana ha sido destino de 5.688.314 pasajeros internacionales en **CBC**, con un aumento acumulado del +25,2%, lo que la sitúa en la cuarta comunidad de destino, por detrás de Cataluña, Islas Baleares y Andalucía.

Los pasajeros de **bajo coste** acudieron mayoritariamente al aeropuerto de Alicante, que concentró el 69,5% del total, mientras que el 30,5% restante se decantó por Valencia. En relación al año anterior, el aeropuerto de Alicante mostró un incremento del +24,1% y el aeropuerto de Valencia un incremento del +27,9%.

En este periodo Reino Unido fue el principal mercado, emitiendo el 34,5% de los pasajeros de **CBC**. Le siguieron Italia y Países Bajos, con pesos respectivos del 11,1% y 9,3%.

(*) Datos provisionales. Los datos adquieren carácter definitivo transcurridos 12 meses desde su fecha de publicación.

Toda persona que utilice estos datos deberá citar, en cualquier publicación que haga uso de ellos, a Turespaña como fuente del dato y la operación estadística de la que proceden los datos.

ENTRADA DE PASAJEROS EN **COMPAÑÍAS AÉREAS de BAJO COSTE** con destino **COMUNITAT VALENCIANA**

Agosto 2023

Entrada de pasajeros según tipo de COMPAÑÍA AÉREA	mensual			acumulado		
	total pasajeros	% verticales	variación interanual	total pasajeros	% verticales	variación interanual
TOTAL	1.075.400	100,0%	18,4%	6.858.657	100,0%	23,2%
Bajo coste	882.131	82,0%	19,4%	5.688.314	82,9%	25,2%
Tradicionales	193.269	18,0%	13,9%	1.170.343	17,1%	14,4%

SEGÚN MERCADO DE ORIGEN

TOTAL	882.131	100,0%	19,4%	5.688.314	100,0%	25,2%
Reino Unido	305.823	34,7%	10,5%	1.961.606	34,5%	19,9%
Italia	104.120	11,8%	39,6%	633.048	11,1%	36,5%
Francia	74.616	8,5%	19,5%	429.159	7,5%	28,6%
Países Bajos	72.996	8,3%	26,0%	527.144	9,3%	16,2%
Alemania	69.476	7,9%	44,4%	407.965	7,2%	33,7%
Bélgica	32.514	3,7%	-3,6%	233.107	4,1%	13,3%
Irlanda	31.270	3,5%	22,2%	194.548	3,4%	26,2%
Polonia	28.618	3,2%	76,0%	199.531	3,5%	68,9%
Suecia	28.322	3,2%	29,0%	183.995	3,2%	28,6%
Noruega	27.922	3,2%	25,2%	203.958	3,6%	25,4%
Resto de países	106.454	12,1%	7,5%	714.253	26,1%	26,1%

SEGÚN AEROPUERTO DE DESTINO

TOTAL	882.131	100,0%	19,4%	5.688.314	100,0%	25,2%
Alicante	611.232	69,3%	18,0%	3.955.114	69,5%	24,1%
Valencia	270.899	30,7%	22,7%	1.733.200	30,5%	27,9%

SEGÚN COMUNIDAD AUTÓNOMA DE DESTINO

TOTAL	6.013.188	100,0%	12,5%	37.845.399	100,0%	20,9%
Balears (Illes)	1.582.927	26,3%	8,3%	7.606.989	20,1%	10,8%
Cataluña	1.368.198	22,8%	8,8%	8.819.373	23,3%	22,8%
Comunitat Valenciana	882.131	14,7%	19,4%	5.688.314	15,0%	25,2%
Andalucía	875.428	14,6%	19,7%	5.736.729	15,2%	24,0%
Canarias	656.077	10,9%	8,1%	5.454.364	14,4%	18,8%
Madrid (C. de)	399.073	6,6%	14,8%	3.051.417	8,1%	25,4%
Resto de comunidades	249.354	4,1%	23,6%	1.488.213	3,9%	39,2%

Fuente: Elaboración propia a partir de los registros administrativos de Aena

Más información: Turespaña www.tourspain.es y www.turisme.gva.es

ENTRADA DE PASAJEROS EN **COMPAÑÍAS AÉREAS de TRADICIONALES** con destino **COMUNITAT VALENCIANA**

Agosto 2023

Entrada de pasajeros según tipo de COMPAÑÍA AÉREA	mensual			acumulado		
	total pasajeros	% verticales	variación interanual	total pasajeros	% verticales	variación interanual
TOTAL	1.075.400	100,0%	18,4%	6.858.657	100,0%	23,2%
Bajo coste	882.131	82,0%	19,4%	5.688.314	82,9%	25,2%
Tradicionales	193.269	18,0%	13,9%	1.170.343	17,1%	14,4%

SEGÚN MERCADO DE ORIGEN

TOTAL	193.269	100,0%	13,9%	1.170.343	100,0%	14,4%
Reino Unido	27.806	14,4%	2,1%	164.797	14,1%	12,0%
Alemania	27.589	14,3%	20,8%	160.828	13,7%	19,8%
Bélgica	22.184	11,5%	-6,9%	154.892	13,2%	-5,5%
Suiza	18.400	9,5%	2,3%	114.130	9,8%	25,4%
Francia	15.234	7,9%	31,7%	83.862	7,2%	29,8%
Rumanía	10.236	5,3%	77,6%	38.469	3,3%	43,3%
Países Bajos	9.570	5,0%	6,4%	56.218	4,8%	-21,0%
Turquía	8.364	4,3%	46,3%	56.760	4,8%	66,8%
Portugal	7.906	4,1%	26,6%	57.335	4,9%	85,2%
Noruega	6.295	3,3%	-49,8%	67.666	5,8%	-31,4%
Resto de países	39.685	20,5%	46,9%	215.386	34,6%	34,6%

SEGÚN AEROPUERTO DE DESTINO

TOTAL	193.269	100,0%	13,9%	1.170.343	100,0%	14,4%
Alicante	89.379	46,2%	0,7%	571.530	48,8%	2,0%
Valencia	103.890	53,8%	28,3%	598.813	51,2%	29,5%

SEGÚN COMUNIDAD AUTÓNOMA DE DESTINO

TOTAL	4.088.115	100,0%	12,0%	25.754.916	100,0%	18,8%
Madrid (C. de)	1.649.304	40,3%	14,9%	11.409.130	44,3%	25,5%
Baleares (Illes)	760.164	18,6%	0,9%	3.140.187	12,2%	1,2%
Cataluña	668.061	16,3%	29,0%	4.048.017	15,7%	33,5%
Canarias	420.691	10,3%	-4,6%	3.606.381	14,0%	7,9%
Andalucía	311.157	7,6%	15,2%	1.894.711	7,4%	11,1%
Comunitat Valenciana	193.269	4,7%	13,9%	1.170.343	4,5%	14,4%
Resto de comunidades	85.469	2,1%	36,0%	486.147	1,9%	28,1%

Fuente: Elaboración propia a partir de los registros administrativos de Aena

Más información: Turespaña www.tourspain.es y www.turisme.gva.es

ENTRADA DE PASAJEROS EN **COMPAÑÍAS AÉREAS** con destino **COMUNITAT VALENCIANA**

Agosto 2023

Entrada de pasajeros según tipo de COMPAÑÍA AÉREA	mensual			acumulado		
	total pasajeros	% verticales	variación interanual	total pasajeros	% verticales	variación interanual
TOTAL	1.075.400	100,0%	18,4%	6.858.657	100,0%	23,2%
Bajo coste	882.131	82,0%	19,4%	5.688.314	82,9%	25,2%
Tradicional	193.269	18,0%	13,9%	1.170.343	17,1%	14,4%

SEGÚN MERCADO DE ORIGEN

TOTAL	1.075.400	100,0%	18,4%	6.858.657	100,0%	23,2%
Reino Unido	333.629	31,0%	9,8%	2.126.403	31,0%	19,2%
Italia	108.706	10,1%	45,5%	649.514	9,5%	39,7%
Alemania	97.065	9,0%	36,8%	568.793	8,3%	29,4%
Francia	89.850	8,4%	21,4%	513.021	7,5%	28,8%
Países Bajos	82.566	7,7%	23,4%	583.362	8,5%	11,2%
Bélgica	54.698	5,1%	-5,0%	387.999	5,7%	5,0%
Suiza	36.864	3,4%	0,2%	230.964	3,4%	20,3%
Irlanda	34.803	3,2%	23,2%	214.015	3,1%	33,0%
Noruega	34.217	3,2%	-1,8%	271.624	4,0%	3,9%
Suecia	33.439	3,1%	21,4%	228.096	3,3%	20,0%
Resto de países	169.563	15,8%	27,7%	1.084.866	38,9%	38,9%

SEGÚN AEROPUERTO DE DESTINO

TOTAL	1.075.400	100,0%	18,4%	6.858.657	100,0%	23,2%
Alicante	700.611	65,1%	15,5%	4.526.644	66,0%	20,8%
Valencia	374.789	34,9%	24,2%	2.332.013	34,0%	28,3%

SEGÚN COMUNIDAD AUTÓNOMA DE DESTINO

TOTAL	10.101.303	100,0%	12,3%	63.600.315	100,0%	20,0%
Baleares (Illes)	2.343.091	23,2%	5,8%	10.747.176	16,9%	7,8%
Madrid (C. de)	2.048.377	20,3%	14,9%	14.460.547	22,7%	25,5%
Cataluña	2.036.259	20,2%	14,7%	12.867.390	20,2%	26,0%
Andalucía	1.186.585	11,7%	18,5%	7.631.440	12,0%	20,5%
Canarias	1.076.768	10,7%	2,8%	9.060.745	14,2%	14,2%
Comunitat Valenciana	1.075.400	10,6%	18,4%	6.858.657	10,8%	23,2%
Resto de comunidades	334.823	3,3%	26,6%	1.974.360	3,1%	36,3%

Fuente: Elaboración propia a partir de los registros administrativos de Aena

Más información: Turespaña www.tourspain.es y www.turisme.gva.es