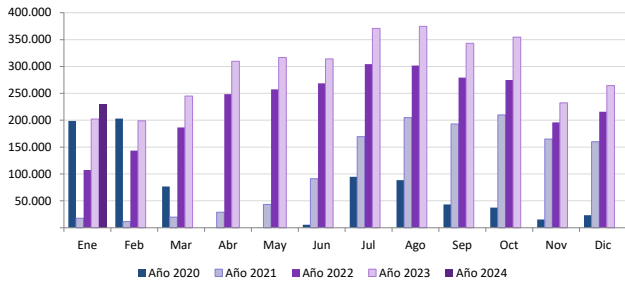


# Enero 2024

NOTA DE COYUNTURA

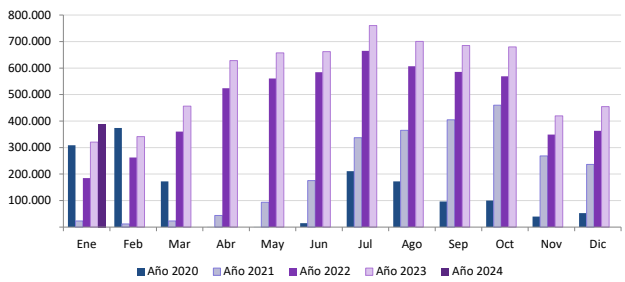
# Pasajeros aéreos internacionales

Llegadas de pasajeros al aeropuerto de Valencia según meses 2020-2024



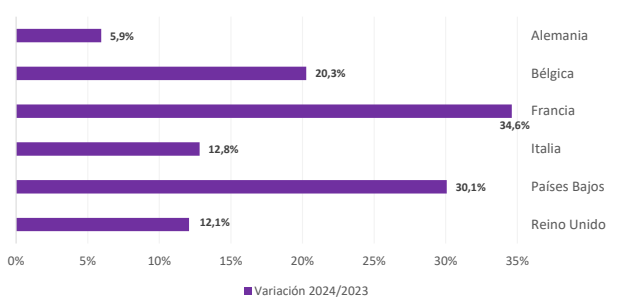
Fuente: Elaboración propia a partir de los registros administrativos de Aena

Llegadas de pasajeros al aeropuerto de Alicante según meses 2020-2024



Fuente: Elaboración propia a partir de los registros administrativos de Aena

Tasa de Variación de pasajeros por país de origen



Fuente: Elaboración propia a partir de los registros administrativos de Aena

## COMUNITAT VALENCIANA

**NOTA:** En esta nota se consideran pasajeros de vuelos internacionales tanto a los no residentes como a los residentes en España. Por lo tanto, los términos pasajero internacional y turista internacional no son equivalentes.

En **enero**, la Comunitat Valenciana recibió 618.884 pasajeros internacionales, un +18,4% más que el mismo mes del año anterior. La mayoría 86% de los pasajeros volaron con una compañía aérea de bajo coste, registrando un aumento del +19,2%. Por su parte, las compañías tradicionales, con el 14% restante de los pasajeros, aumentaron un +13,7%.

El aeropuerto de Alicante acaparó la mayor parte de los pasajeros (62,8%), mientras que Valencia recibió el 37,2%. El aeropuerto de Alicante registró un aumento de pasajeros del +21,2% y el aeropuerto de Valencia un aumento del +13,9% .

En este **primer mes del año**, la Comunitat Valenciana ha sido destino de 531.980 pasajeros internacionales en **CBC**, lo que la sitúa en la cuarta Comunidad de destino, por detrás de Cataluña, Canarias y Andalucía.

Los pasajeros de **bajo coste** acudieron mayoritariamente al aeropuerto de Alicante, que concentró el 65,9% del total, mientras que el 34,1% restante se decantó por Valencia. En relación al año anterior, el aeropuerto de Alicante mostró un incremento del +21,7% y el aeropuerto de Valencia un incremento del +14,5%.

En este periodo, Reino Unido fue el principal mercado, emitiendo el 26,5% de los pasajeros de **CBC**. Le siguieron Italia y Países Bajos, con pesos respectivos del 13,1% y 9,8%.

(\* ) Datos provisionales. Los datos adquieren carácter definitivo transcurridos 12 meses desde su fecha de publicación.

Toda persona que utilice estos datos deberá citar, en cualquier publicación que haga uso de ellos, a Turespaña como fuente del dato y la operación estadística de la que proceden los datos.

ENTRADA DE PASAJEROS EN **COMPAÑÍAS AÉREAS de BAJO COSTE** con destino **COMUNITAT VALENCIANA**

Enero 2024

Entrada de pasajeros según tipo de <b>COMPAÑÍA AÉREA</b>	mensual			acumulado		
	total pasajeros	% verticales	variación interanual	total pasajeros	% verticales	variación interanual
TOTAL	618.884	100,0%	18,4%	618.884	100,0%	18,4%
<b>Bajo coste</b>	<b>531.980</b>	<b>86,0%</b>	<b>19,2%</b>	<b>531.980</b>	<b>86,0%</b>	<b>19,2%</b>
Tradicionales	86.904	14,0%	13,7%	86.904	14,0%	13,7%

SEGÚN MERCADO DE ORIGEN

<b>TOTAL</b>	<b>531.980</b>	<b>100,0%</b>	<b>19,2%</b>	<b>531.980</b>	<b>100,0%</b>	<b>19,2%</b>
Reino Unido	140.833	26,5%	9,5%	140.833	26,5%	9,5%
Italia	69.544	13,1%	30,0%	69.544	13,1%	30,0%
Países Bajos	52.299	9,8%	10,1%	52.299	9,8%	10,1%
Polonia	45.842	8,6%	116,8%	45.842	8,6%	116,8%
Francia	38.724	7,3%	25,7%	38.724	7,3%	25,7%
Alemania	38.129	7,2%	44,0%	38.129	7,2%	44,0%
Bélgica	25.636	4,8%	-2,1%	25.636	4,8%	-2,1%
Noruega	17.404	3,3%	21,8%	17.404	3,3%	21,8%
Irlanda	15.938	3,0%	4,0%	15.938	3,0%	4,0%
Suecia	12.183	2,3%	-5,4%	12.183	2,3%	-5,4%
Resto de países	75.448	14,2%	8,2%	75.448	8,2%	8,2%

SEGÚN AEROPUERTO DE DESTINO

<b>TOTAL</b>	<b>531.980</b>	<b>100,0%</b>	<b>19,2%</b>	<b>531.980</b>	<b>100,0%</b>	<b>19,2%</b>
Alicante	350.472	65,9%	21,7%	350.472	65,9%	21,7%
Valencia	181.508	34,1%	14,5%	181.508	34,1%	14,5%

SEGÚN COMUNIDAD AUTÓNOMA DE DESTINO

<b>TOTAL</b>	<b>3.429.270</b>	<b>100,0%</b>	<b>15,9%</b>	<b>3.429.270</b>	<b>100,0%</b>	<b>15,9%</b>
Cataluña	892.321	26,0%	14,9%	892.321	26,0%	14,9%
Canarias	832.465	24,3%	16,3%	832.465	24,3%	16,3%
Andalucía	563.338	16,4%	27,0%	563.338	16,4%	27,0%
<b>Comunitat Valenciana</b>	<b>531.980</b>	<b>15,5%</b>	<b>19,2%</b>	<b>531.980</b>	<b>15,5%</b>	<b>19,2%</b>
Madrid (C. de)	387.305	11,3%	10,0%	387.305	11,3%	10,0%
Balears (Illes)	124.306	3,6%	2,1%	124.306	3,6%	2,1%
Resto de comunidades	97.555	2,8%	-5,7%	97.555	2,8%	-5,7%

Fuente: Elaboración propia a partir de los registros administrativos de Aena

Más información: Turespaña [www.tourspain.es](http://www.tourspain.es) y [www.turisme.gva.es](http://www.turisme.gva.es)

## ENTRADA DE PASAJEROS EN **COMPAÑÍAS AÉREAS de TRADICIONALES** con destino **COMUNITAT VALENCIANA**

**Enero 2024**

Entrada de pasajeros según tipo de <b>COMPAÑÍA AÉREA</b>	mensual			acumulado		
	total pasajeros	% verticales	variación interanual	total pasajeros	% verticales	variación interanual
TOTAL	618.884	100,0%	18,4%	618.884	100,0%	18,4%
Bajo coste	531.980	86,0%	19,2%	531.980	86,0%	19,2%
<b>Tradicionales</b>	<b>86.904</b>	<b>14,0%</b>	<b>13,7%</b>	<b>86.904</b>	<b>14,0%</b>	<b>13,7%</b>

### SEGÚN MERCADO DE ORIGEN

<b>TOTAL</b>	<b>86.904</b>	<b>100,0%</b>	<b>13,7%</b>	<b>86.904</b>	<b>100,0%</b>	<b>13,7%</b>
Reino Unido	15.452	17,8%	43,1%	15.452	17,8%	43,1%
Bélgica	15.370	17,7%	22,7%	15.370	17,7%	22,7%
Alemania	13.597	15,6%	13,8%	13.597	15,6%	13,8%
Turquía	7.869	9,1%	32,9%	7.869	9,1%	32,9%
Suiza	7.189	8,3%	22,1%	7.189	8,3%	22,1%
Países Bajos	6.758	7,8%	39,3%	6.758	7,8%	39,3%
Francia	5.134	5,9%	-9,4%	5.134	5,9%	-9,4%
Portugal	4.069	4,7%	-43,4%	4.069	4,7%	-43,4%
Noruega	2.517	2,9%	-48,6%	2.517	2,9%	-48,6%
Suecia	2.279	2,6%	29,6%	2.279	2,6%	29,6%
Resto de países	6.670	7,7%	33,8%	6.670	33,8%	33,8%

### SEGÚN AEROPUERTO DE DESTINO

<b>TOTAL</b>	<b>86.904</b>	<b>100,0%</b>	<b>13,7%</b>	<b>86.904</b>	<b>100,0%</b>	<b>13,7%</b>
Alicante	38.334	44,1%	16,7%	38.334	44,1%	16,7%
Valencia	48.570	55,9%	11,4%	48.570	55,9%	11,4%

### SEGÚN COMUNIDAD AUTÓNOMA DE DESTINO

<b>TOTAL</b>	<b>2.490.399</b>	<b>100,0%</b>	<b>8,7%</b>	<b>2.490.399</b>	<b>100,0%</b>	<b>8,7%</b>
Madrid (C. de)	1.348.683	54,2%	10,1%	1.348.683	54,2%	10,1%
Canarias	513.339	20,6%	1,5%	513.339	20,6%	1,5%
Cataluña	376.283	15,1%	18,8%	376.283	15,1%	18,8%
Andalucía	103.951	4,2%	-2,5%	103.951	4,2%	-2,5%
<b>Comunitat Valenciana</b>	<b>86.904</b>	<b>3,5%</b>	<b>13,7%</b>	<b>86.904</b>	<b>3,5%</b>	<b>13,7%</b>
País Vasco	30.004	1,2%	4,3%	30.004	1,2%	4,3%
Resto de comunidades	31.235	1,3%	-0,4%	31.235	1,3%	-0,4%

Fuente: Elaboración propia a partir de los registros administrativos de Aena

Más información: Turespaña [www.tourspain.es](http://www.tourspain.es) y [www.turisme.gva.es](http://www.turisme.gva.es)

## ENTRADA DE PASAJEROS EN **COMPAÑÍAS AÉREAS** con destino **COMUNITAT VALENCIANA**

**Enero 2024**

Entrada de pasajeros según tipo de <b>COMPAÑÍA AÉREA</b>	mensual			acumulado		
	total pasajeros	% verticales	variación interanual	total pasajeros	% verticales	variación interanual
<b>TOTAL</b>	<b>618.884</b>	<b>100,0%</b>	<b>18,4%</b>	<b>618.884</b>	<b>100,0%</b>	<b>18,4%</b>
Bajo coste	531.980	86,0%	19,2%	531.980	86,0%	19,2%
Tradicionales	86.904	14,0%	13,7%	86.904	14,0%	13,7%

### SEGÚN MERCADO DE ORIGEN

	total pasajeros	% verticales	variación interanual	total pasajeros	% verticales	variación interanual
<b>TOTAL</b>	<b>618.884</b>	<b>100,0%</b>	<b>18,4%</b>	<b>618.884</b>	<b>100,0%</b>	<b>18,4%</b>
Reino Unido	156.285	25,3%	12,1%	156.285	25,3%	12,1%
Italia	69.584	11,2%	30,1%	69.584	11,2%	30,1%
Países Bajos	59.057	9,5%	12,8%	59.057	9,5%	12,8%
Alemania	51.726	8,4%	34,6%	51.726	8,4%	34,6%
Polonia	45.844	7,4%	116,8%	45.844	7,4%	116,8%
Francia	43.858	7,1%	20,3%	43.858	7,1%	20,3%
Bélgica	41.006	6,6%	5,9%	41.006	6,6%	5,9%
Noruega	19.921	3,2%	3,9%	19.921	3,2%	3,9%
Suiza	16.127	2,6%	30,2%	16.127	2,6%	30,2%
Irlanda	15.939	2,6%	4,0%	15.939	2,6%	4,0%
Resto de países	99.537	16,1%	-48,1%	99.537	-48,1%	-48,1%

### SEGÚN AEROPUERTO DE DESTINO

	total pasajeros	% verticales	variación interanual	total pasajeros	% verticales	variación interanual
<b>TOTAL</b>	<b>618.884</b>	<b>100,0%</b>	<b>18,4%</b>	<b>618.884</b>	<b>100,0%</b>	<b>18,4%</b>
Alicante	388.806	62,8%	21,2%	388.806	62,8%	21,2%
Valencia	230.078	37,2%	13,9%	230.078	37,2%	13,9%

### SEGÚN COMUNIDAD AUTÓNOMA DE DESTINO

	total pasajeros	% verticales	variación interanual	total pasajeros	% verticales	variación interanual
<b>TOTAL</b>	<b>5.919.669</b>	<b>100,0%</b>	<b>12,7%</b>	<b>5.919.669</b>	<b>100,0%</b>	<b>12,7%</b>
Madrid (C. de)	1.735.988	29,3%	10,1%	1.735.988	29,3%	10,1%
Canarias	1.345.804	22,7%	10,2%	1.345.804	22,7%	10,2%
Cataluña	1.268.604	21,4%	16,0%	1.268.604	21,4%	16,0%
Andalucía	667.289	11,3%	21,3%	667.289	11,3%	21,3%
<b>Comunitat Valenciana</b>	<b>618.884</b>	<b>10,5%</b>	<b>18,4%</b>	<b>618.884</b>	<b>10,5%</b>	<b>18,4%</b>
Balears (Illes)	154.142	2,6%	1,8%	154.142	2,6%	1,8%
Resto de comunidades	128.958	2,2%	-3,8%	128.958	2,2%	-3,8%

Fuente: Elaboración propia a partir de los registros administrativos de Aena

Más información: Turespaña [www.tourspain.es](http://www.tourspain.es) y [www.turisme.gva.es](http://www.turisme.gva.es)