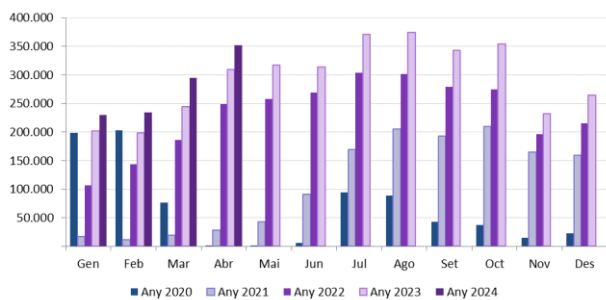


# Abril 2024

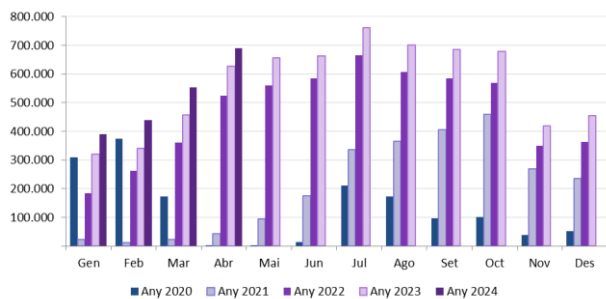
NOTA DE CONJUNTURA

Arribada de passatgers a l'aeroport de València segons mesos 2020-2024



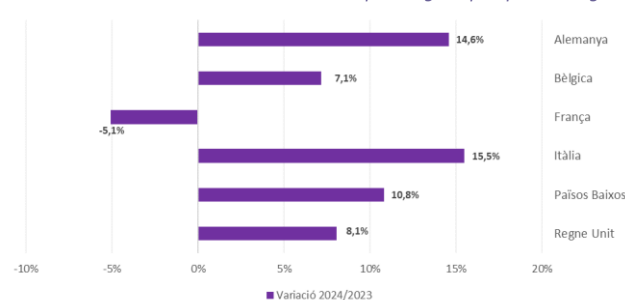
Font: Elaboració pròpia a partir dels registres administratius d'Aena

Arribada de passatgers a l'aeroport d'Alacant segons mesos 2020-2024



Font: Elaboració pròpia a partir dels registres administratius d'Aena

Taxa de Variació de passatgers per país d'origen



Font: Elaboració pròpia a partir dels registres administratius d'Aena

# Pasajeros aéreos internacionales

## COMUNITAT VALENCIANA

**NOTA:** En aquesta nota es consideren passatgers de vols internacionals tant als no residents com als residents a Espanya. Per tant, els termes passatger internacional i turista internacional no són equivalents.

A l'**abril**, la Comunitat Valenciana va rebre 1.041.556 passatgers internacionals, un +11,1% més que el mateix mes de l'any anterior. La majoria 85,8% dels passatgers van volar amb una companyia aèria de baix cost, registrant un augment del +12,4%. Per la seua part, les companyies tradicionals, amb el 14,2% restant dels passatgers, van augmentar un +3,7%.

L'aeroport d'Alacant va acaparar la major part dels passatgers (66,2%), mentre que València va rebre el 33,8%. L'aeroport d'Alacant va registrar un augment de passatgers del +9,8% i l'aeroport de València un augment del +13,6%.

En els **quatre primers mesos de l'any**, la Comunitat Valenciana ha sigut destinació de 2.714.421 passatgers internacionals en **CBC**, la qual cosa la situa en la quarta Comunitat de destinació, per darrere de Catalunya, Canàries i Andalusia.

Els **passatgers de baix cost** van acudir majoritàriament a l'aeroport d'Alacant, que va concentrar el 68,2% del total, mentre que el 31,8% restant es va decantar per València. En relació amb l'any anterior, l'aeroport d'Alacant va mostrar un increment del +18,5% i l'aeroport de València un increment del +17,8%.

En aquest període, el Regne Unit va ser el principal mercat, emetent el 31,5% dels passatgers de **CBC**. Li van seguir Itàlia i Països Baixos, amb pesos respectius de l'11,6% i 9,6%.

(\* ) Dades provisionals. Les dades adquireixen caràcter definitiu transcorreguts 12 mesos des de la seua data de publicació.

Tota persona que utilitze aquestes dades haurà de citar, en qualsevol publicació que faça ús d'ells, a Turespaña com a font de la dada i l'operació estadística de la qual procedeixen les dades.

## ENTRADA DE PASSATGERS EN COMPANYIES AÈRIES de BAIX COST amb destinació la **COMUNITAT VALENCIANA**

Abril 2024

Entrada de passatgers segons tipus de COMPANYIA AÈRIA	mensual			acumulat		
	total passatgers	% verticals	variació interanual	total passatgers	% verticals	variació interanual
TOTAL	1.041.556	100,0%	11,1%	3.180.469	100,0%	17,7%
<b>Baix cost</b>	<b>894.080</b>	<b>85,8%</b>	<b>12,4%</b>	<b>2.714.421</b>	<b>85,3%</b>	<b>18,3%</b>
Tradicional	147.476	14,2%	3,7%	466.048	14,7%	14,4%

### SEGONS MERCAT D'ORIGEN

TOTAL	894.080	100,0%	12,4%	2.714.421	100,0%	18,3%
Regne Unit	291.080	32,6%	8,2%	855.095	31,5%	12,5%
Itàlia	105.938	11,8%	15,6%	314.133	11,6%	23,0%
Països Baixos	83.013	9,3%	9,6%	260.202	9,6%	10,1%
França	64.736	7,2%	1,5%	185.290	6,8%	18,8%
Alemanya	62.095	6,9%	15,6%	191.242	7,0%	34,0%
Polònia	47.053	5,3%	74,7%	182.089	6,7%	107,0%
Bèlgica	30.806	3,4%	13,2%	113.701	4,2%	1,9%
Irlanda	29.049	3,2%	6,9%	81.287	3,0%	10,4%
Suècia	27.029	3,0%	5,1%	70.122	2,6%	2,1%
Noruega	26.873	3,0%	0,1%	85.509	3,2%	7,2%
Resta de països	126.408	14,1%	17,6%	375.751	16,4%	16,4%

### SEGONS AEROPORT DE DESTINACIÓ

TOTAL	894.080	100,0%	12,4%	2.714.421	100,0%	18,3%
Alacant	614.968	68,8%	10,1%	1.850.445	68,2%	18,5%
València	279.112	31,2%	17,8%	863.976	31,8%	17,8%

### SEGONS COMUNITAT AUTÒNOMA DE DESTINACIÓ

TOTAL	5.597.294	100,0%	9,9%	17.272.044	100,0%	15,7%
Catalunya	1.347.175	24,1%	15,6%	4.305.918	24,9%	17,1%
Balears (Illes)	1.018.567	18,2%	-0,4%	1.672.509	9,7%	2,7%
Andalusia	910.818	16,3%	13,5%	2.864.627	16,6%	23,4%
<b>Comunitat Valenciana</b>	<b>894.080</b>	<b>16,0%</b>	<b>12,4%</b>	<b>2.714.421</b>	<b>15,7%</b>	<b>18,3%</b>
Canàries	741.400	13,2%	8,9%	3.465.254	20,1%	17,8%
Madrid (C. de)	466.091	8,3%	12,3%	1.675.295	9,7%	11,6%
Resta de comunitats	219.163	3,9%	4,4%	574.020	3,3%	3,1%

Font: Elaboració pròpia a partir dels registres administratius d'Aena

Més informació: Turespaña [www.tourspain.es](http://www.tourspain.es) i [www.turisme.gva.es](http://www.turisme.gva.es)

## ENTRADA DE PASSATGERS EN COMPANYIES AÈRIES TRADICIONALS amb destinació la **COMUNITAT VALENCIANA**

Abril 2024

Entrada de passatgers segons tipus de COMPANYIA AÈRIA	mensual			acumulat		
	total passatgers	% verticals	variació interanual	total passatgers	% verticals	variació interanual
TOTAL	1.041.556	100,0%	11,1%	3.180.469	100,0%	17,7%
Baix cost	894.080	85,8%	12,4%	2.714.421	85,3%	18,3%
<b>Tradicionals</b>	<b>147.476</b>	<b>14,2%</b>	<b>3,7%</b>	<b>466.048</b>	<b>14,7%</b>	<b>14,4%</b>

### SEGONS MERCAT D'ORIGEN

	total passatgers	% verticals	variació interanual	total passatgers	% verticals	variació interanual
<b>TOTAL</b>	<b>147.476</b>	<b>100,0%</b>	<b>3,7%</b>	<b>466.048</b>	<b>100,0%</b>	<b>14,4%</b>
Bèlgica	23.843	16,2%	0,2%	71.026	15,2%	11,0%
Regne Unit	22.269	15,1%	6,7%	76.326	16,4%	21,6%
Suïssa	21.232	14,4%	25,3%	55.481	11,9%	29,7%
Alemanya	20.471	13,9%	11,5%	72.835	15,6%	23,7%
Turquia	8.611	5,8%	13,8%	33.754	7,2%	33,0%
Països Baixos	8.063	5,5%	25,4%	29.187	6,3%	29,2%
Noruega	7.316	5,0%	-3,4%	20.068	4,3%	0,1%
Suècia	7.060	4,8%	10,5%	19.170	4,1%	28,1%
França	6.846	4,6%	-41,0%	22.688	4,9%	-23,1%
Portugal	4.972	3,4%	-20,7%	17.912	3,8%	-35,7%
Resta de països	16.793	11,4%	1,9%	47.601	23,5%	23,5%

### SEGONS AEROPORT DE DESTINACIÓ

	total passatgers	% verticals	variació interanual	total passatgers	% verticals	variació interanual
<b>TOTAL</b>	<b>147.476</b>	<b>100,0%</b>	<b>3,7%</b>	<b>466.048</b>	<b>100,0%</b>	<b>14,4%</b>
Alacant	74.680	50,6%	7,4%	218.521	46,9%	18,0%
València	72.796	49,4%	0,1%	247.527	53,1%	11,5%

### SEGONS COMUNITAT AUTÒNOMA DE DESTINACIÓ

	total passatgers	% verticals	variació interanual	total passatgers	% verticals	variació interanual
<b>TOTAL</b>	<b>3.253.231</b>	<b>100,0%</b>	<b>6,8%</b>	<b>11.435.724</b>	<b>100,0%</b>	<b>10,6%</b>
Madrid (C. de)	1.559.893	47,9%	11,7%	5.788.245	50,6%	11,8%
Catalunya	529.797	16,3%	12,5%	1.798.790	15,7%	17,4%
Canàries	441.328	13,6%	-7,2%	2.056.590	18,0%	3,2%
Balears (Illes)	256.842	7,9%	2,3%	457.190	4,0%	9,3%
Andalusia	246.947	7,6%	-0,8%	680.229	5,9%	5,8%
<b>Comunitat Valenciana</b>	<b>147.476</b>	<b>4,5%</b>	<b>3,7%</b>	<b>466.048</b>	<b>4,1%</b>	<b>14,4%</b>
Resta de comunitats	70.948	2,2%	13,0%	188.632	1,6%	11,8%

Font: Elaboració pròpia a partir dels registres administratius d'Aena

Més informació: Turespaña [www.tourspain.es](http://www.tourspain.es) i [www.turisme.gva.es](http://www.turisme.gva.es)

## ENTRADA DE PASSATGERS EN COMPANYIES AÈRIES amb destinació la COMUNITAT VALENCIANA

Abril 2024

Entrada de passatgers segons tipus de COMPANYIA AÈRIA	mensual			acumulat		
	total passatgers	% verticals	variació interanual	total passatgers	% verticals	variació interanual
<b>TOTAL</b>	<b>1.041.556</b>	<b>100,0%</b>	<b>11,1%</b>	<b>3.180.469</b>	<b>100,0%</b>	<b>17,7%</b>
Baix cost	894.080	85,8%	12,4%	2.714.421	85,3%	18,3%
Tradicional	147.476	14,2%	3,7%	466.048	14,7%	14,4%

### SEGONS MERCAT D'ORIGEN

<b>TOTAL</b>	<b>1.041.556</b>	<b>100,0%</b>	<b>11,1%</b>	<b>3.180.469</b>	<b>100,0%</b>	<b>17,7%</b>
Regne Unit	313.349	30,1%	8,1%	931.421	29,3%	13,2%
Itàlia	105.976	10,2%	15,5%	314.586	9,9%	22,8%
Països Baixos	91.076	8,7%	10,8%	289.389	9,1%	11,8%
Alemanya	82.566	7,9%	14,6%	264.077	8,3%	31,0%
França	71.582	6,9%	-5,1%	207.978	6,5%	12,1%
Bèlgica	54.649	5,2%	7,1%	184.727	5,8%	5,2%
Polònia	47.053	4,5%	74,7%	182.106	5,7%	107,0%
Suïssa	37.605	3,6%	11,1%	108.845	3,4%	25,4%
Noruega	34.189	3,3%	-0,7%	105.577	3,3%	5,8%
Suècia	34.089	3,3%	6,2%	89.292	2,8%	6,7%
Resta de països	169.422	16,3%	14,5%	502.471	13,3%	13,3%

### SEGONS AEROPORT DE DESTINACIÓ

<b>TOTAL</b>	<b>1.041.556</b>	<b>100,0%</b>	<b>11,1%</b>	<b>3.180.469</b>	<b>100,0%</b>	<b>17,7%</b>
Alacant	689.648	66,2%	9,8%	2.068.966	65,1%	18,5%
València	351.908	33,8%	13,6%	1.111.503	34,9%	16,3%

### SEGONS COMUNITAT AUTÒNOMA DE DESTINACIÓ

<b>TOTAL</b>	<b>8.850.525</b>	<b>100,0%</b>	<b>8,8%</b>	<b>28.707.768</b>	<b>100,0%</b>	<b>13,6%</b>
Madrid (C. de)	2.025.984	22,9%	11,8%	7.463.540	26,0%	11,7%
Catalunya	1.876.972	21,2%	14,7%	6.104.708	21,3%	17,2%
Balears (Illes)	1.275.409	14,4%	0,1%	2.129.699	7,4%	4,1%
Canàries	1.182.728	13,4%	2,3%	5.521.844	19,2%	11,9%
Andalusia	1.157.765	13,1%	10,2%	3.544.856	12,3%	19,6%
<b>Comunitat Valenciana</b>	<b>1.041.556</b>	<b>11,8%</b>	<b>11,1%</b>	<b>3.180.469</b>	<b>11,1%</b>	<b>17,7%</b>
Resta de comunitats	290.111	3,3%	6,3%	762.652	2,7%	5,1%

Font: Elaboració pròpia a partir dels registres administratius d'Aena

Més informació: Turespaña [www.tourspain.es](http://www.tourspain.es) i [www.turisme.gva.es](http://www.turisme.gva.es)