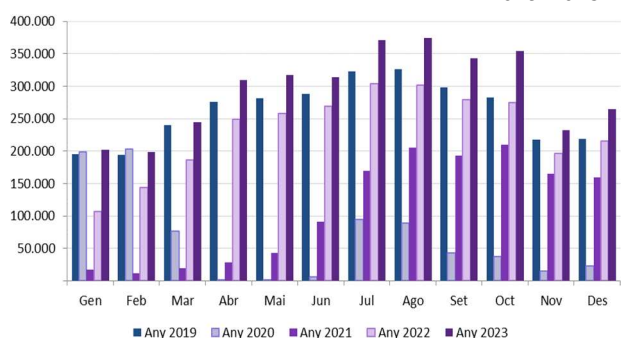


Desembre 2023

NOTA DE CONJUNTURA

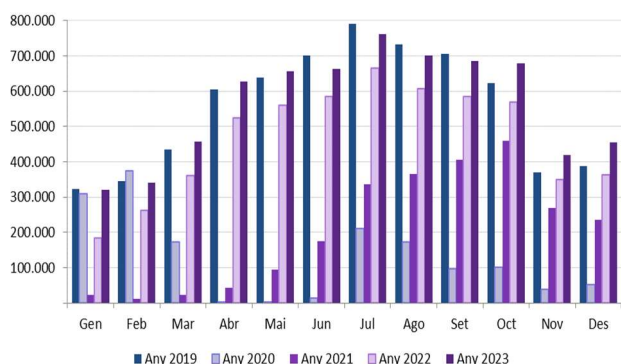
Pasajeros aéreos internacionales

Arribades de passatgers a l'aeroport de València, segons mesos 2019-2023



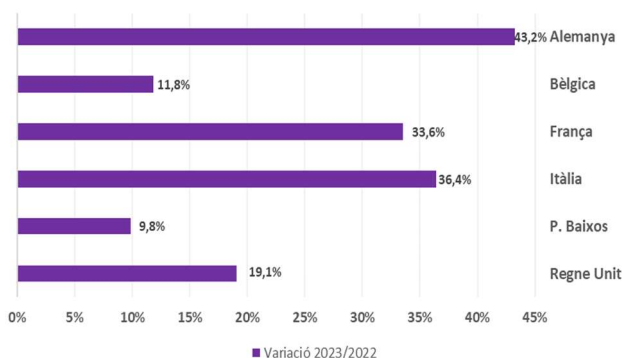
Font: Elaboració pròpia a partir dels registres administratius d'Aena

Arribades de passatgers a l'aeroport d'Alacant, segons mesos 2019-2023



Font: Elaboració pròpia a partir dels registres administratius d'Aena

Variació interanual de passatgers per país d'origen
Desembre 2023 versus desembre 2022



Font: Elaboració pròpia a partir dels registres administratius d'Aena

COMUNITAT VALENCIANA

NOTA: En aquesta nota es consideren passatgers de vols internacionals tant als no residents com als residents a Espanya. Per tant, els termes passatger internacional i turista internacional no són equivalents.

Al **desembre**, la Comunitat Valenciana va rebre 718.912 passatgers internacionals, un +24,1% més que el mateix mes de l'any anterior. La majoria 82,8% dels passatgers van volar amb una companyia aèria de baix cost, registrant un augment del +23,1%. Per part seva, les companyies tradicionals, amb el 17,2% restant dels passatgers, van augmentar un +29,5%.

L'aeroport d'Alacant va acaparar la major part dels passatgers (63,2%), mentre que València va rebre el 36,8%. L'aeroport d'Alacant va registrar un augment de passatgers del +25,1% i l'aeroport de València un augment del +22,5%.

En **aquest any 2023**, la Comunitat Valenciana ha estat destinació de 8.506.362 passatgers internacionals en **CBC**, amb un augment acumulat del +23,7%, la qual cosa la situa en la cinquena comunitat de destinació, per darrere de Catalunya, Balears, Andalusia i Canàries. Aquesta xifra representa el 82,7% del total d'arribades aèries rebudes en aquesta destinació.

Els passatgers de **baix cost** van acudir majoritàriament a l'aeroport d'Alacant, que va concentrar el 69,5% del total, mentre que el 30,5% restant es va decantar per València. En relació a l'any anterior, l'aeroport d'Alacant va mostrar un increment del +23,3% i l'aeroport de València un increment del +24,4%.

En 2023, el Regne Unit va ser el principal mercat, emetent el 34,2% dels passatgers de **CBC**. Li van seguir Itàlia i Països Baixos, amb pesos respectius del 11,1% i 9,4%.

(*)Dades provisionals. Les dades adquireixen caràcter definitiu transcorreguts 12 mesos des de la seva data de publicació.

Tota persona que utilitze aquestes dades haurà de citar, en qualsevol publicació que faça ús d'ells, a Turespaña com a font de la dada i l'operació estadística de la qual procedeixen les dades.

ENTRADA DE PASSATGERS EN COMPANYIES AÈRIES de BAIX COST amb destinació COMUNITAT VALENCIANA

Desembre 2023

Entrada de passatgers segons tipus de COMPANYIA AÈRIA	mensual			acumulat		
	total passatgers	% verticals	variació interanual	total passatgers	% verticals	variació interanual
TOTAL	718.912	100,0%	24,1%	10.291.933	100,0%	22,5%
Baix cost	595.326	82,8%	23,1%	8.506.362	82,7%	23,7%
Tradicionals	123.586	17,2%	29,5%	1.785.571	17,3%	17,5%

SEGONS MERCAT D'ORIGEN

TOTAL	595.326	100,0%	23,1%	8.506.362	100,0%	23,7%
Regne Unit	190.083	31,9%	20,4%	2.905.688	34,2%	18,4%
Itàlia	64.351	10,8%	28,6%	941.711	11,1%	34,0%
P. Baixos	56.606	9,5%	8,2%	801.712	9,4%	16,8%
França	47.326	7,9%	42,3%	643.304	7,6%	29,7%
Alemanya	46.104	7,7%	49,9%	622.177	7,3%	37,1%
Polònia	42.911	7,2%	134,1%	342.404	4,0%	84,5%
Bèlgica	28.788	4,8%	6,3%	348.972	4,1%	7,6%
Irlanda	18.165	3,1%	16,5%	289.210	3,4%	23,9%
Noruega	16.769	2,8%	11,7%	294.517	3,5%	21,0%
Suïssa	14.430	2,4%	26,3%	176.081	2,1%	19,5%
Resta de països	69.793	11,7%	-3,0%	1.140.586	19,9%	19,9%

SEGONS AEROPORT DE DESTINACIÓ

TOTAL	595.326	100,0%	23,1%	8.506.362	100,0%	23,7%
Alacant	403.987	67,9%	25,7%	5.916.030	69,5%	23,3%
València	191.339	32,1%	17,9%	2.590.332	30,5%	24,4%

SEGONS COMUNITAT AUTÒNOMA DE DESTINACIÓ

TOTAL	3.793.400	100,0%	16,5%	56.108.807	100,0%	18,5%
Catalunya	956.876	25,2%	15,6%	13.186.373	23,5%	18,5%
Canàries	884.665	23,3%	12,7%	8.528.761	15,2%	16,4%
Andalusia	639.080	16,8%	30,0%	8.677.574	15,5%	24,0%
Comunitat Valenciana	595.326	15,7%	23,1%	8.506.362	15,2%	23,7%
Madrid (C. de)	388.710	10,2%	2,9%	4.590.789	8,2%	17,0%
Balears	183.141	4,8%	17,2%	10.449.234	18,6%	10,7%
Resta de comunitats	145.602	3,8%	9,9%	2.169.714	3,9%	31,7%

Font: Elaboració pròpia a partir dels registres administratius d'Aena

Més informació: Turespaña www.tourspain.es i www.turisme.gva.es

ENTRADA DE PASSATGERS EN COMPANYIES AÈRIES TRADICIONALS amb destinació COMUNITAT VALENCIANA

Desembre 2023

Entrada de passatgers segons tipus de COMPANYIA AÈRIA	mensual			acumulat		
	total passatgers	% verticals	variació interanual	total passatgers	% verticals	variació interanual
TOTAL	718.912	100,0%	24,1%	10.291.933	100,0%	22,5%
Baix cost	595.326	82,8%	23,1%	8.506.362	82,7%	23,7%
Tradicionals	123.586	17,2%	29,5%	1.785.571	17,3%	17,5%

SEGONS MERCAT D'ORIGEN

	total passatgers	% verticals	variació interanual	total passatgers	% verticals	variació interanual
TOTAL	123.586	100,0%	29,5%	1.785.571	100,0%	17,5%
Bèlgica	18.709	15,1%	21,5%	236.973	13,3%	-2,1%
Alemanya	18.308	14,8%	28,9%	249.935	14,0%	21,4%
Regne Unit	16.485	13,3%	5,7%	243.457	13,6%	9,8%
Suïssa	12.602	10,2%	28,1%	175.787	9,8%	23,5%
Rumania	8.381	6,8%	0,0%	76.111	4,3%	174,5%
Turquia	7.759	6,3%	32,6%	89.667	5,0%	54,9%
P. Baixos	6.536	5,3%	26,5%	87.263	4,9%	-11,5%
França	5.630	4,6%	-11,9%	117.241	6,6%	26,0%
Itàlia	4.585	3,7%	826,3%	34.700	1,9%	1.257,1%
Portugal	4.194	3,4%	-38,2%	80.394	4,5%	44,6%
Resta de països	20.397	16,5%	29,6%	394.043	6,1%	6,1%

SEGONS AEROPORT DE DESTINACIÓ

	total passatgers	% verticals	variació interanual	total passatgers	% verticals	variació interanual
TOTAL	123.586	100,0%	29,5%	1.785.571	100,0%	17,5%
Alacant	50.538	40,9%	20,5%	849.624	47,6%	3,9%
València	73.048	59,1%	36,5%	935.947	52,4%	33,5%

SEGONS COMUNITAT AUTÒNOMA DE DESTINACIÓ

	total passatgers	% verticals	variació interanual	total passatgers	% verticals	variació interanual
TOTAL	2.882.006	100,0%	15,3%	38.923.331	100,0%	17,5%
Madrid (C. de)	1.468.769	51,0%	13,3%	17.446.227	44,8%	21,7%
Canàries	573.201	19,9%	5,4%	5.630.465	14,5%	6,3%
Catalunya	461.804	16,0%	30,4%	6.197.333	15,9%	32,0%
Andalusia	155.018	5,4%	20,9%	2.797.709	7,2%	12,3%
Comunitat Valenciana	123.586	4,3%	29,5%	1.785.571	4,6%	17,5%
P. Basc	48.351	1,7%	24,7%	613.017	1,6%	23,4%
Resta de comunitats	51.277	1,8%	21,4%	4.453.009	11,4%	3,5%

Font: Elaboració pròpia a partir dels registres administratius d'Aena

Més informació: Turespaña www.tourspain.es i www.turisme.gva.es

ENTRADA DE PASSATGERS EN COMPANYIES AÈRIES amb destinació COMUNITAT VALENCIANA

Desembre 2023

Entrada de passatgers segons tipus de COMPANYIA AÈRIA	mensual			acumulat		
	total passatgers	% verticals	variació interanual	total passatgers	% verticals	variació interanual
TOTAL	7 18.912	100,0%	24,1%	10.291.933	100,0%	22,5%
Baix cost	595.326	82,8%	23,1%	8.506.362	82,7%	23,7%
Tradicionals	123.586	17,2%	29,5%	1.785.571	17,3%	17,5%

SEGONS MERCAT D'ORIGEN

TOTAL	7 18.912	100,0%	24,1%	10.291.933	100,0%	22,5%
Regne Unit	206.568	28,7%	19,1%	3.149.145	30,6%	17,7%
Itàlia	68.936	9,6%	36,4%	976.411	9,5%	38,4%
Alemanya	64.412	9,0%	43,2%	872.112	8,5%	32,2%
P. Baixos	63.142	8,8%	9,8%	888.975	8,6%	13,2%
França	52.956	7,4%	33,6%	760.545	7,4%	29,1%
Bèlgica	47.497	6,6%	11,8%	585.945	5,7%	3,5%
Polònia	42.913	6,0%	134,0%	342.451	3,3%	84,1%
Suïssa	27.032	3,8%	27,1%	351.868	3,4%	21,4%
Noruega	19.442	2,7%	-2,9%	382.858	3,7%	-0,9%
Irlanda	18.165	2,5%	16,5%	313.799	3,0%	28,6%
Resta de països	107.849	15,0%	13,2%	1.667.824	27,3%	27,3%

SEGONS AEROPORT DE DESTINACIÓ

TOTAL	7 18.912	100,0%	24,1%	10.291.933	100,0%	22,5%
Alacant	454.525	63,2%	25,1%	6.765.654	65,7%	20,5%
València	264.387	36,8%	22,5%	3.526.279	34,3%	26,7%

SEGONS COMUNITAT AUTÒNOMA DE DESTINACIÓ

TOTAL	6.675.406	100,0%	16,0%	95.032.138	100,0%	18,1%
Madrid (C. de)	1.857.479	27,8%	11,0%	22.037.016	23,2%	20,7%
Canàries	1.457.866	21,8%	9,7%	14.159.226	14,9%	12,1%
Catalunya	1.418.680	21,3%	20,0%	19.383.706	20,4%	22,5%
Andalusia	794.098	11,9%	28,1%	11.475.283	12,1%	21,0%
Comunitat Valenciana	7 18.912	10,8%	24,1%	10.291.933	10,8%	22,5%
Balears	226.788	3,4%	17,8%	14.757.030	15,5%	8,1%
Resta de comunitats	201.583	3,0%	13,7%	2.927.944	3,1%	30,7%

Font: Elaboració pròpia a partir dels registres administratius d'Aena

Més informació: Turespaña www.tourspain.es i www.turisme.gva.es