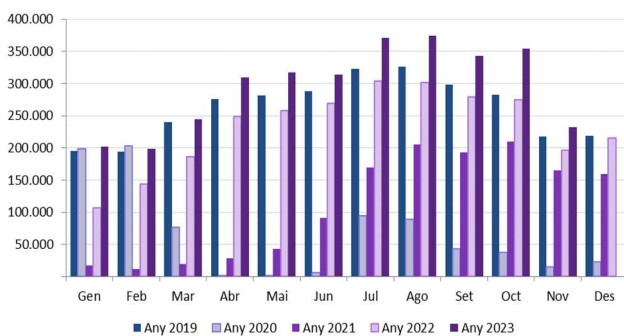


Novembre 2023

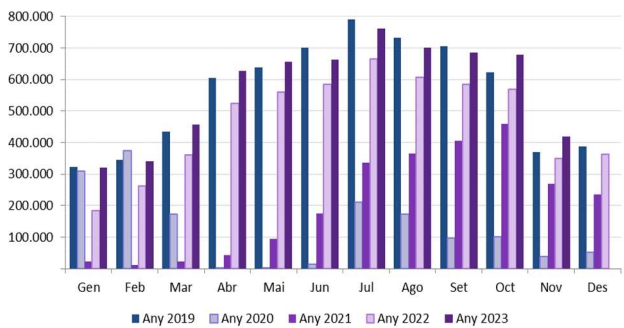
NOTA DE CONJUNTURA

Arribades de passatgers a l'aeroport de València segons mesos 2019-2023



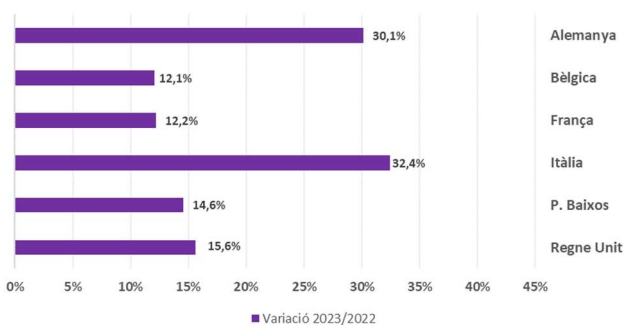
Font: Elaboració pròpia a partir dels registres administratius d'Aena

Arribades de passatgers a l'aeroport d'Alacant segons mesos 2019-2023



Font: Elaboració pròpia a partir dels registres administratius d'Aena

Variació interanual de passatgers per país d'origen Novembre 2023 versus novembre 2022



Font: Elaboració pròpia a partir dels registres administratius d'Aena

Pasajeros aéreos internacionales

COMUNITAT VALENCIANA

NOTA: En aquesta nota es consideren passatgers de vols internacionals tant als no residents com als residents a Espanya. Per tant, els termes passatger internacional i turista internacional no són equivalents.

Al **novembre**, la Comunitat Valenciana va rebre 651.774 passatgers internacionals, un +19,6% més que el mateix mes de l'any anterior. La majoria 81,7% dels passatgers van volar amb una companyia aèria de baix cost, registrant un augment del +18,9%. Per la seua part, les companyies tradicionals, amb el 18,3% restant dels passatgers, van augmentar un +22,6%.

L'aeroport d'Alacant va acaparar la major part dels passatgers (64,4%), mentre que València va rebre el 35,6%. L'aeroport d'Alacant va registrar un augment de passatgers del +20,2% i l'aeroport de València un augment del +18,5%.

En aquests **onze primers mesos de l'any**, la Comunitat Valenciana ha estat destinació de 7.911.036 passatgers internacionals en **CBC**, amb un augment acumulat del +23,7%, la qual cosa la situa com a la quarta comunitat de destinació, per darrere de Catalunya, Balears i Andalusia. Aquesta xifra representa el 82,6% del total d'arribades aèries rebudes en aquesta destinació.

Els passatgers de **baix cost** van acudir majoritàriament a l'aeroport d'Alacant, que va concentrar el 69,7% del total, mentre que el 30,3% restant es va decantar per València. En relació amb l'any anterior, l'aeroport d'Alacant va mostrar un increment del +23,2% i l'aeroport de València un increment del +25%.

En aquest període Regne Unit va ser el principal mercat, emetent el 34,3% dels passatgers de **CBC**. Li van seguir Itàlia i Països Baixos, amb pesos respectius de l'11,1% i 9,4%.

(*) Dades provisionals. Les dades adquireixen caràcter definitiu transcorreguts 12 mesos des de la seva data de publicació.

Tota persona que utilitze aquestes dades haurà de citar, en qualsevol publicació que faça ús d'ells, a Turespaña com a font de la dada i l'operació estadística de la qual procedeixen les dades.

ENTRADA DE PASSATGERS EN COMPANYIES AÈRIES de BAIX COST amb destinació **COMUNITAT VALENCIANA**

Novembre 2023

Entrada de passatgers segons tipus de COMPANYIA AÈRIA	mensual			acumulat		
	total passatgers	% verticals	variació interanual	total passatgers	% verticals	variació interanual
TOTAL	651.774	100,0%	19,6%	9.573.021	100,0%	22,4%
Baix cost	532.538	81,7%	18,9%	7.911.036	82,6%	23,7%
Tradicional	119.236	18,3%	22,6%	1.661.985	17,4%	16,7%

SEGONS MERCAT D'ORIGEN

TOTAL	532.538	100,0%	18,9%	7.911.036	100,0%	23,7%
Regne Unit	182.654	34,3%	18,4%	2.715.605	34,3%	18,2%
Itàlia	58.980	11,1%	23,9%	877.360	11,1%	34,4%
Països Baixos	54.940	10,3%	12,3%	745.106	9,4%	17,5%
Polònia	38.657	7,3%	144,4%	299.493	3,8%	79,1%
França	34.773	6,5%	20,1%	595.978	7,5%	28,8%
Alemanya	33.713	6,3%	31,6%	576.073	7,3%	36,1%
Bèlgica	24.993	4,7%	8,3%	320.184	4,0%	7,7%
Irlanda	15.146	2,8%	0,8%	271.045	3,4%	24,4%
Noruega	14.730	2,8%	9,4%	277.748	3,5%	21,6%
Suècia	13.047	2,4%	10,4%	256.340	3,2%	26,5%
Resta de països	60.905	11,4%	-3,7%	976.104	20,1%	20,1%

SEGONS AEROPORT DE DESTINACIÓ

TOTAL	532.538	100,0%	18,9%	7.911.036	100,0%	23,7%
Alacant	369.921	69,5%	22,5%	5.512.043	69,7%	23,2%
València	162.617	30,5%	11,5%	2.398.993	30,3%	25,0%

SEGONS COMUNITAT AUTÒNOMA DE DESTINACIÓ

TOTAL	3.399.378	100,0%	16,4%	52.315.407	100,0%	18,7%
Catalunya	883.419	26,0%	16,2%	12.229.497	23,4%	18,8%
Canàries	815.210	24,0%	15,9%	7.644.096	14,6%	16,8%
Andalusia	561.682	16,5%	27,5%	8.038.494	15,4%	23,6%
Comunitat Valenciana	532.538	15,7%	18,9%	7.911.036	15,1%	23,7%
Madrid (C. de)	350.455	10,3%	3,8%	4.202.079	8,0%	18,5%
Balears	154.651	4,5%	20,3%	10.266.093	19,6%	10,6%
Resta de comunitats	10.1423	3,0%	-1,7%	2.024.112	3,9%	33,6%

Font: Elaboració pròpia a partir dels registres administratius d'Aena

Més informació: Turespaña www.tourspain.es i www.turisme.gva.es

ENTRADA DE PASSATGERS EN COMPANYIES AÈRIES TRADICIONALS amb destinació **COMUNITAT VALENCIANA**

Novembre 2023

Entrada de passatgers segons tipus de COMPANYIA AÈRIA	mensual			acumulat		
	total passatgers	% verticals	variació interanual	total passatgers	% verticals	variació interanual
TOTAL	651.774	100,0%	19,6%	9.573.021	100,0%	22,4%
Baix cost	532.538	81,7%	18,9%	7.911.036	82,6%	23,7%
Tradicionals	119.236	18,3%	22,6%	1.661.985	17,4%	16,7%

SEGONS MERCAT D'ORIGEN

TOTAL	119.236	100,0%	22,6%	1.661.985	100,0%	16,7%
Alemanya	18.274	15,3%	27,5%	231.627	13,9%	20,8%
Bèlgica	17.047	14,3%	18,2%	218.264	13,1%	-3,7%
Regne Unit	16.684	14,0%	-8,1%	226.972	13,7%	10,1%
Suïssa	9.628	8,1%	16,8%	163.185	9,8%	23,1%
Romania	9.290	7,8%	0,0%	67.730	4,1%	144,2%
Turquia	8.021	6,7%	34,2%	81.908	4,9%	57,4%
Països Baixos	6.735	5,6%	36,5%	80.727	4,9%	-13,6%
França	4.880	4,1%	-23,7%	111.611	6,7%	28,8%
Portugal	4.527	3,8%	-36,8%	76.200	4,6%	56,1%
Itàlia	4.236	3,6%	2.841,7%	30.115	1,8%	1.360,5%
Resta de països	19.914	16,7%	14,0%	373.646	5,0%	5,0%

SEGONS AEROPORT DE DESTINACIÓ

TOTAL	119.236	100,0%	22,6%	1.661.985	100,0%	16,7%
Alacant	49.614	41,6%	5,5%	799.086	48,1%	3,0%
València	69.622	58,4%	38,7%	862.899	51,9%	33,2%

SEGONS COMUNITAT AUTÒNOMA DE DESTINACIÓ

TOTAL	2.765.145	100,0%	15,1%	36.041.325	100,0%	17,6%
Madrid (C. de)	1.380.768	49,9%	13,2%	15.977.458	44,3%	22,6%
Canàries	532.535	19,3%	2,8%	5.057.264	14,0%	6,4%
Catalunya	471.497	17,1%	32,4%	5.735.529	15,9%	32,1%
Andalusia	152.899	5,5%	17,5%	2.642.691	7,3%	11,9%
Comunitat Valenciana	119.236	4,3%	22,6%	1.661.985	4,6%	16,7%
Balears	55.736	2,0%	40,4%	4.264.149	11,8%	2,3%
Resta de comunitats	52.474	1,9%	25,5%	702.249	1,9%	28,1%

Font: Elaboració pròpia a partir dels registres administratius d'Aena

Més informació: Turespaña www.tourspain.es i www.turisme.gva.es

ENTRADA DE PASSATGERS EN COMPANYIES AÈRIES amb destinació COMUNITAT VALENCIANA

Novembre
2023

Entrada de passatgers segons tipus de COMPANYIA AÈRIA	mensual			acumulat		
	total passatgers	% verticals	variació interanual	total passatgers	% verticals	variació interanual
TOTAL	651.774	100,0%	19,6%	9.573.021	100,0%	22,4%
Baix cost	532.538	81,7%	18,9%	7.911.036	82,6%	23,7%
Tradicional	119.236	18,3%	22,6%	1.661.985	17,4%	16,7%

SEGONS MERCAT D'ORIGEN

	total passatgers	% verticals	variació interanual	total passatgers	% verticals	variació interanual
TOTAL	651.774	100,0%	19,6%	9.573.021	100,0%	22,4%
Regne Unit	199.338	30,6%	15,6%	2.942.577	30,7%	17,6%
Itàlia	63.216	9,7%	32,4%	907.475	9,5%	38,6%
Països Baixos	61.675	9,5%	14,6%	825.833	8,6%	13,5%
Alemanya	51.987	8,0%	30,1%	807.700	8,4%	31,3%
Bèlgica	42.040	6,5%	12,1%	538.448	5,6%	2,8%
França	39.653	6,1%	12,2%	707.589	7,4%	28,8%
Polònia	38.657	5,9%	143,1%	299.538	3,1%	78,6%
Suïssa	20.257	3,1%	34,4%	324.836	3,4%	21,0%
Noruega	17.354	2,7%	-13,5%	363.416	3,8%	-0,7%
Suècia	16.573	2,5%	13,3%	317.704	3,3%	20,2%
Resta de països	101.024	15,5%	9,2%	1.537.905	30,4%	30,4%

SEGONS AEROPORT DE DESTINACIÓ

	total passatgers	% verticals	variació interanual	total passatgers	% verticals	variació interanual
TOTAL	651.774	100,0%	19,6%	9.573.021	100,0%	22,4%
Alacant	419.535	64,4%	20,2%	6.311.129	65,9%	20,2%
València	232.239	35,6%	18,5%	3.261.892	34,1%	27,0%

SEGONS COMUNITAT AUTÒNOMA DE DESTINACIÓ

	total passatgers	% verticals	variació interanual	total passatgers	% verticals	variació interanual
TOTAL	6.164.523	100,0%	15,8%	88.356.732	100,0%	18,2%
Madrid (C. de)	1.731.223	28,1%	11,1%	20.179.537	22,8%	21,7%
Catalunya	1.354.916	22,0%	21,4%	17.965.026	20,3%	22,7%
Canàries	1.347.745	21,9%	10,3%	12.701.360	14,4%	12,4%
Andalusia	714.581	11,6%	25,2%	10.681.185	12,1%	20,5%
Comunitat Valenciana	651.774	10,6%	19,6%	9.573.021	10,8%	22,4%
Balears	210.387	3,4%	25,0%	14.530.242	16,4%	8,0%
Resta de comunitats	153.897	2,5%	6,1%	2.726.361	3,1%	32,1%

Font: Elaboració pròpia a partir dels registres administratius d'Aena

Més informació: Turespaña www.tourspain.es i www.turisme.gva.es